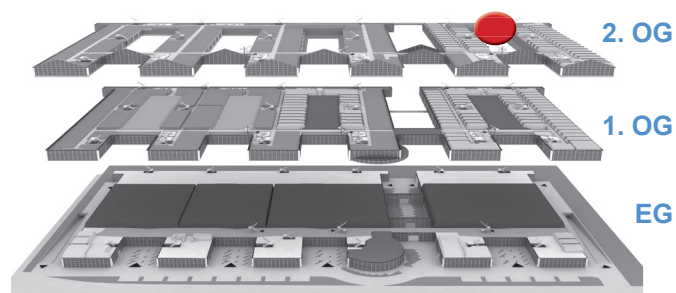


MOC – Event Center Messe München

DETAILS ZUM STUDIO E/F IM ATRIUM 4 IM 2. OG

Flächen/Räume	Fläche in m ²	 Reihe	 Parlament	 Bankett
Studio E/F	440 m ² brutto	200	100	-

Unsere Studios mit Anbindung an das Atrium bieten Ihnen voll verglaste Fronten. Bereichern Sie Ihre Veranstaltung mit einer Lounge oder feiern Sie eine Party in Ihrem eigenen Club. Ihre Gäste genießen den Überblick über das Veranstaltungsgeschehen.



Technische Daten	
Räume und Flächen	<ul style="list-style-type: none"> 440 m² brutto
Fußboden	<ul style="list-style-type: none"> Rohboden: Zementestrich auf Trittschall- bzw. Wärmedämmung Oberbelag: Teppichboden, rollstuhlfest, schwer entflammbar Flure: Teppichboden
Raumhöhe	<ul style="list-style-type: none"> Die maximale Bauhöhe richtet sich nach der jeweiligen Deckenhöhe. Der Mindestabstand zur Decke muss 60 cm betragen.
Decken	<ul style="list-style-type: none"> abgehängte Akustikdecken mit integrierter Be- und Entlüftung eigene Abhängungen sind nicht möglich und nicht erlaubt
Wände	<ul style="list-style-type: none"> Gipskarton auf Ständerwerk (Wände zwischen den Showrooms und Flurwände)
Fenster	<ul style="list-style-type: none"> mit Sonnenschutzeinrichtungen
Türen	<ul style="list-style-type: none"> z. T. Stahl-Glastüren: ca. 1,10 m x 2,10 m z. T. Türen mit festverglastem Teil: ca. 2 m x 2,10 m z. T. Holztüren mit Glasfüllung: ca. 0,96 m x 2,10 m
Tragfähigkeit	<ul style="list-style-type: none"> Bodenbelastung max. 500 kg/m² Transportwagen müssen mit Plastik- oder Gummirädern ausgestattet sein, um Beschädigungen zu vermeiden Metallräder sind nicht gestattet
Kommunikation	<ul style="list-style-type: none"> Telefon (optional) IP-Anschlüsse (optional) W-LAN für Veranstalter (optional) BK-Anschluss (Empfang wie Kabelanschluss) (optional)

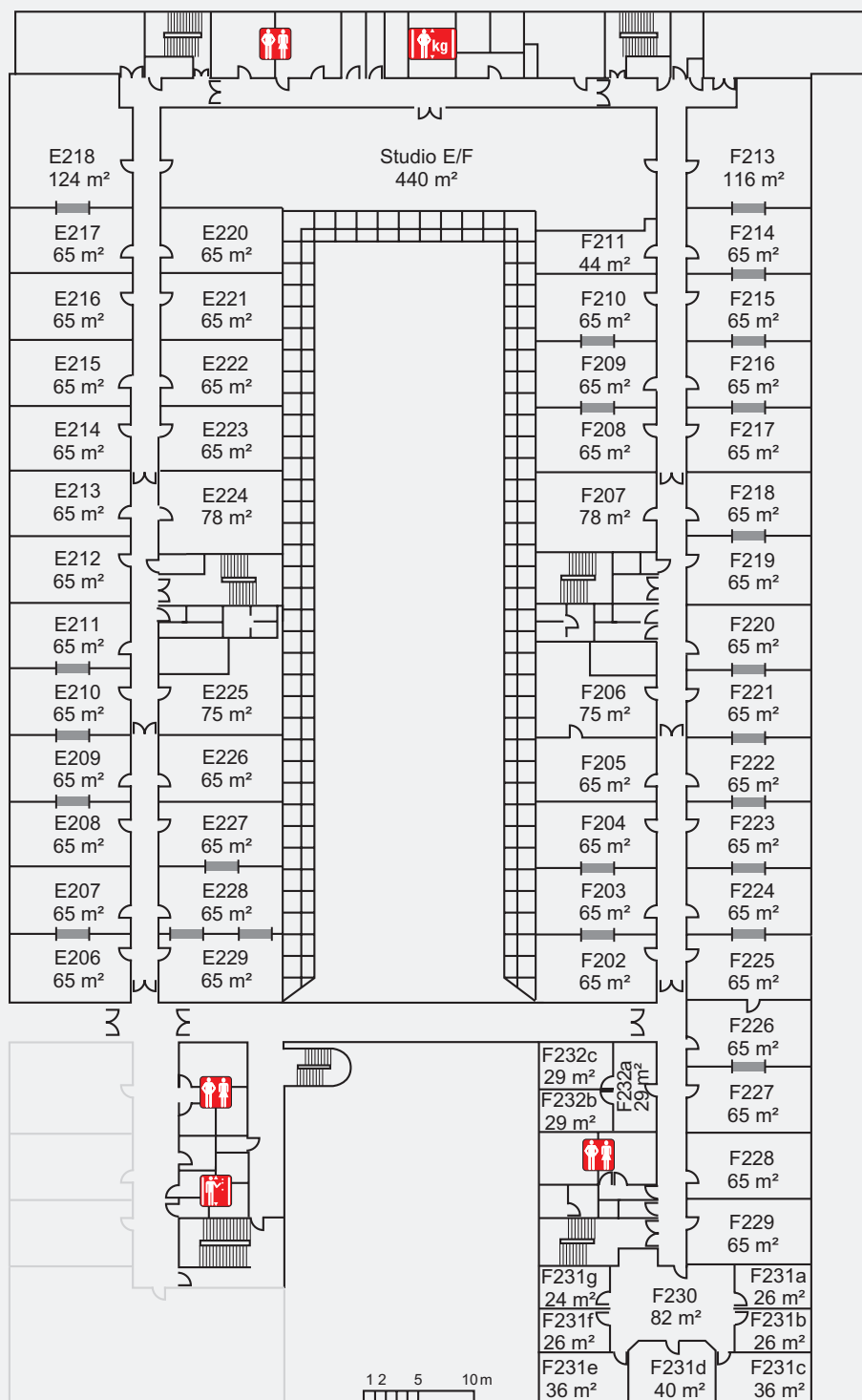
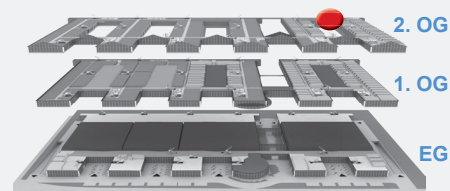
MOC – Event Center Messe München

DETAILS ZUM STUDIO E/F IM ATRIUM 4 IM 2. OG

Technische Daten	
Elektroinstallationen	<ul style="list-style-type: none"> ■ mehrere 3-kW-Steckdosen an den Wänden ■ zwei separate Stromkreise, max. 6 kW ■ höhere Leistungen sind auf Anfrage möglich
Raumklima	<ul style="list-style-type: none"> ■ Heizung und Kühlung über Einzelgeräte ■ Kühlung: 10 °C unter Außentemperatur
Beleuchtung	<ul style="list-style-type: none"> ■ Deckenaufbauleuchten und Strahler ■ 300 Lux
Beschallungsanlage	<ul style="list-style-type: none"> ■ für Durchsagen ■ bereichsweise schaltbar
Sanitäre Anlagen	<ul style="list-style-type: none"> ■ pro Teilfläche je eine WC-Anlage mit separatem Behinderten-WC
Wasserinstallationen	<ul style="list-style-type: none"> ■ bedingt und nach Rücksprache möglich
Zugang und Beschickung	<ul style="list-style-type: none"> ■ der Lastenlift und die Selbstfahrerlifte können von den Anlieferzonen im Erdgeschoss und im 2. UG für die Anlieferung schwerer und sperriger Güter genutzt werden ■ die Durchgangsbreite zum Atrium beträgt 2,10 m Breite x 2 m Höhe ■ der Lastenlift muss von einem Lastenliftfahrer bedient werden, der zu den Auf- und Abbauzeiten bestellt werden muss
Abmessungen Lastenlift	<ul style="list-style-type: none"> ■ Höhe: 2,60 m ■ Breite der Kabine innen: 3 m ■ Türbreite: 2,50 m ■ Tiefe: 5,37 m ■ Traglast: 8.000 kg
Abmessungen Selbstfahrerlift	<ul style="list-style-type: none"> ■ Höhe: 2,50 m ■ Breite der Kabine innen: 2 m ■ Türbreite: 1,10 m ■ Tiefe: 2,50 m ■ Traglast: 2.400 kg
Brandschutz	<ul style="list-style-type: none"> ■ Die gangseitige Notausgangstür führt direkt auf einen Rettungsweg und ist jederzeit frei von Einbauten und Lagerungen zu halten. Die Tür muss bei Anwesenheit von Personen im Raum aufgeschlossen sein.

MOC – Event Center Messe München

RAUMÜBERSICHT STUDIO E/F IM ATRIUM 4, 2. OG



Raum	Reihe	Parlament
E206 – 217	40	34
E218	70	50
E220 – 229	40	34
F202 – 210	40	34
F211	30	10
F213	50	40
F214 – 229	40	34
F230	Durchgangsraum zu F231ff	
F231a – 231b	10	-
F231c – 231e	30	10
F231f – 231g	10	-
F232a – 232c	10	-
Gesamt: 61	Fläche: 3.768 m²	
Studio E/F	200	100

 WC |
  Personenlift |
  Lastenlift |
  geschlossene Raumverbindung 3 m Breite, 2,12 m Höhe

 Reihe |
  Parlament