



Fertigteil-Treppen aus Brettsper Holz Holz statt Beton!



Fertigteil-Treppen aus Brettsper Holz sind

- werkseitig **vormontiert**
- **schnell eingebaut** (mit Kran)
- perfekt für **Neubau und Sanierung**
- **Bau- und Wohnraumtreppe** in einem
- **schnell wohn-fertig** mit Stufen u. Geländern von FHS dank vorhandener CAD-Dateien (**kein neues Aufmaß nötig!**)

Ausführungen als

- **Faltwerk-Treppe** mit wandseitig Stahlwange als Standard, für alle Treppenformen
- **Blockstufen-Treppe** mit Trägerplatte, geeignet für gerade und Podest-Treppen
- **Treppen-Modul „Treppenturm“**: fertig montiert inkl. Treppenhaus-Wänden, auch für mehrere Geschosse übereinander!

FHS: Kompetenz in Treppen- und Holzbau

- langjähriger **Hersteller für Treppen** in Holz, Stahl, Edelstahl und Glas
- **Hersteller für Brettsper Holz**, vom Baumstamm bis zum fertig abgeordneten Wand- und Deckenelement, incl. Planung (FHS Holzbau GmbH, kontakt@fhs-holzbau.de)

FHS Treppen GmbH

Kampenwandstr. 8
D-83224 Grassau

www.fhs-treppen.de

kontakt@fhs-treppen.de
Tel. +49 8641 6970833



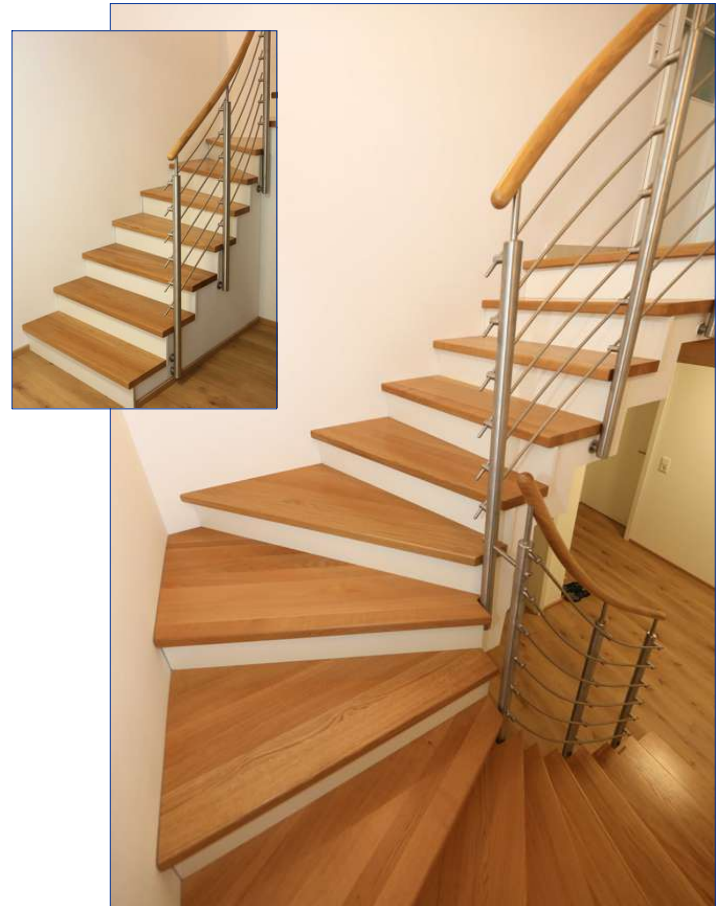


Fertigteile-Treppen aus Brettsper Holz Holz statt Beton!



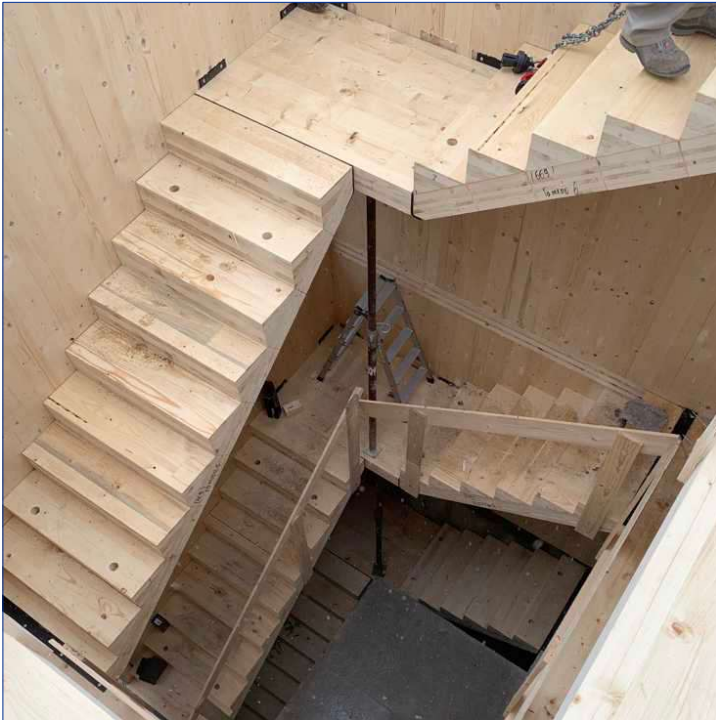
Faltwerk-Treppe

- mit Stahlwange außen (Standard)
- hier Fertigstellung mit Edelstahl-Reling-Geländer, Handlauf und Stufen in Eiche.



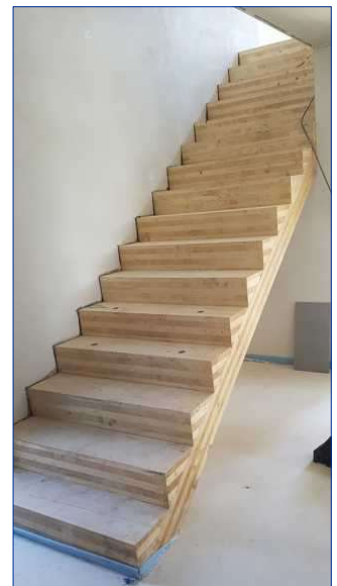
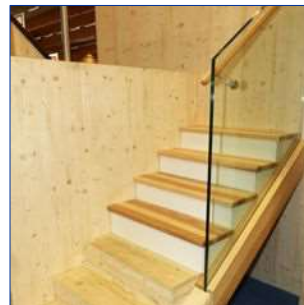


**Fertigteil-Treppen
aus Brettsper Holz
Holz statt Beton!**



Blockstufen-Treppe

- für gerade Läufe und Podest-Treppen
- platzsparende Verlade-Möglichkeit
- links: mit Stufen u. Geländer in Eiche
- unten: Muster mit Glas-Geländer



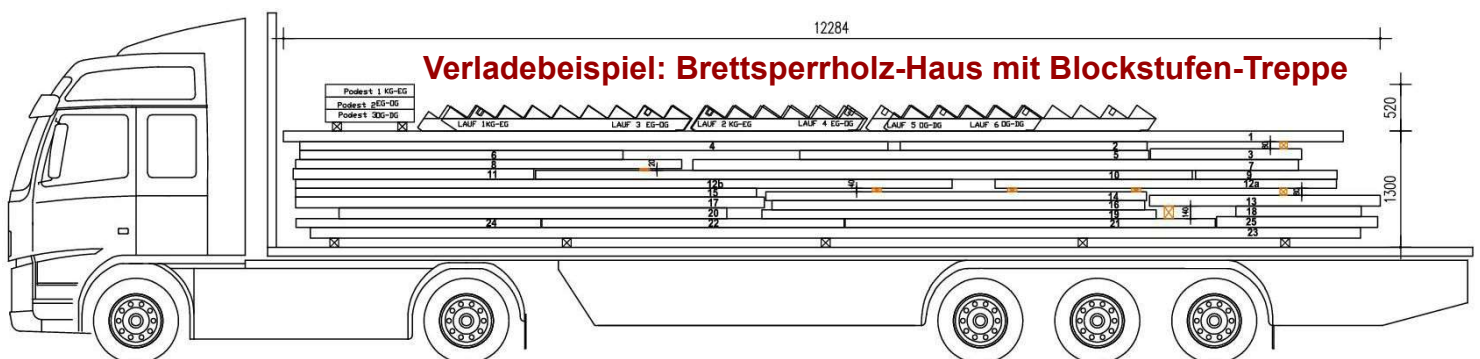
FHS Treppen GmbH

Kampenwandstr. 8
D-83224 Grassau

www.fhs-treppen.de

kontakt@fhs-treppen.de

Tel. +49 8641 6970833





Fertigteil-Treppen aus Brettsper Holz Holz statt Beton!



Bild oben: Modul wird in Bestand herabgesenkt



Treppen-Modul „Treppenturm“

- fertig vormontiert inkl. Treppenhaus-Wänden
- exakt aufeinandergesetzt für Geschossbau
- für Neubau und Bauen im Bestand / Sanierung
- für Ziegel- und für Holzbau
- Brand- und Schallschutz-Anforderungen: nach Vorgabe des Gebäudefachplaners möglich

