

# MESSE DATEN & FAKTEN ZUR F.RE.E 2024

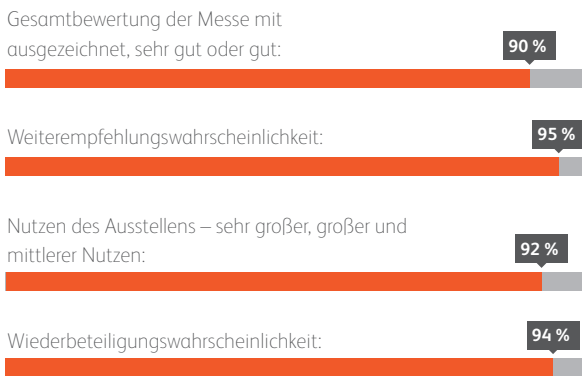
Über  
**147.000**  
Besucher

Über  
**1.000**  
Aussteller aus 50 Ländern

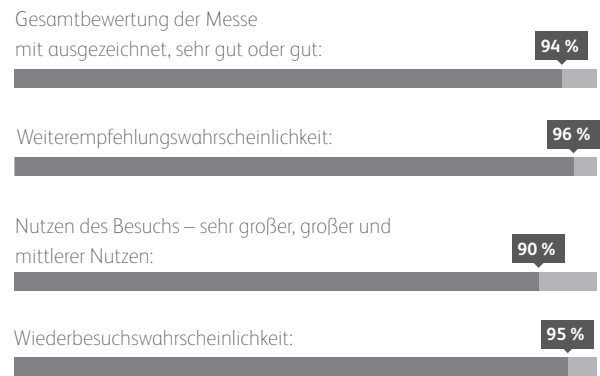
**88.000 m<sup>2</sup>**  
Ausstellungsfläche in 8 Hallen



## ZUFRIEDENE AUSSTELLER



## GLÜCKLICHE BESUCHER



## DIE TOP-AUSSTELLERZIELE UND DEREN ERREICHUNG IN PROZENT

**88%**

Bestehende Geschäftsbeziehungen pflegen

**88%**

Imagepflege

**80%**

Neue Geschäftsbeziehungen anbahnen / Neukundengewinnung

**77%**

Präsentation von Neuheiten

**77%**

Vorbereitung von Folgegeschäften

## BESUCHERSTRUKTURANALYSE

### Motivation

**91%**

Privatbesucher

**9%**

Fachbesucher

### Einkommensstruktur

**4.400 €**

durchschnittliches mtl. Nettohaushaltseinkommen

**45%**

der Besucher haben 4.500 € mtl. Nettohaushaltseinkommen oder mehr

### Kaufabsichten

**92%**

Kauf/Bestellung auf der f.re.e getätigt oder aufgrund der f.re.e zu einem späteren Zeitpunkt geplant

Quellenangabe: Aussteller- & Besucherbefragung durch Gelszus Messe-Marktforschung GmbH

Messe München

**19. – 23.02.2025**

Infos unter [free-muenchen.de](http://free-muenchen.de)





# MARKETING & PR

Die umfangreiche Besucherwerbung sorgt dafür, dass die f.r.e.e von Ihrer Zielgruppe wahrgenommen wird. Vielfältige, aufeinander abgestimmte Maßnahmen sichern Ihnen einen hohen Besucherstrom während der Messelaufzeit. Eine kleine Auswahl an Maßnahmen für die f.r.e.e 2024 finden Sie hier:

## ONLINE

**33,6 Mio.**

Einblendungen von Bannern und Anzeigen (Google, Facebook, Instagram, Bing etc.) im Kampagnenzeitraum

**2,2 Mio.**

Seitenaufrufe  
free-muenchen.de

**92.500**

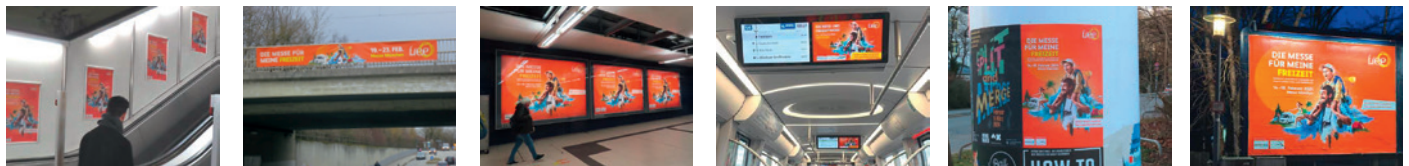
geöffnete f.r.e.e  
Kampagnen-E-mails

**28.000**

Fans auf Facebook & Instagram

## OUT OF HOME

Reichweitenstarke Außenwerbekampagne in München und Umgebung mit Großflächen- und Veranstaltungsplakaten, S- und U-Bahn-Plakatierung.



## RADIO

Spotschaltungen, Vorberichterstattung und Sonderaktionen bei 10 Radiosendern:



## PR-ARBEIT

Umfangreiche (Vor-)berichterstattung & Interviews in den wichtigsten und reichweitenstärksten Medien der Region. Bloggerundgänge & professionelle Social Media-Liveberichterstattung machen unsere Aussteller auch in den sozialen Medien sichtbar.

Rund  
**550**

internationale  
Journalisten vor Ort



**MEHR GUTE  
GRÜNDE FÜR  
IHRE TEILNAHME:**



### IHRE ANSPRECHPARTNERINNEN:

**Katrin Leideritz, Exhibition Director**  
projektleitung@free-muenchen.de

**Corinna Schultes, Exhibition Manager**  
corinna.schultes@messe-muenchen.de  
Tel. +49 89 949-20212

**Stefanie Geissler, Exhibition Manager**  
stefanie.geissler@messe-muenchen.de  
Tel. +49 89 949-20213

**Jutta Zinsmeister, Exhibition Manager**  
jutta.zinsmeister@messe-muenchen.de  
Tel. +49 89 949-20211