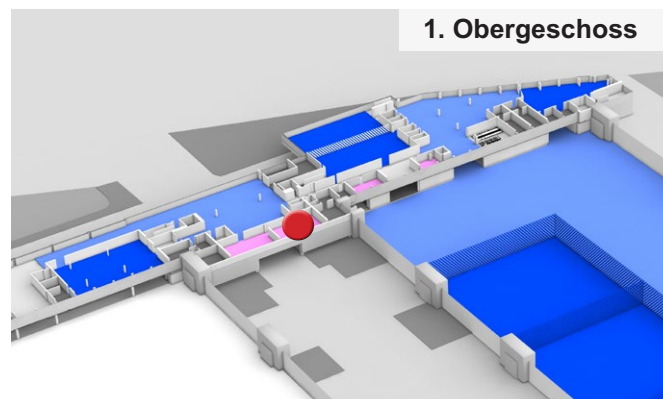


Flächen/ Räume	Fläche in m ²	Reihe	Parlament	Bankett	U-Form	Block
C65	70	72	30	–	24	28

Raum C65: Perfekt für Veranstaltungen bis zu 72 Gästen

Dieser Raum im ersten Obergeschoss eignet sich besonders für kleinere Vorträge, Präsentationen, Sitzungen und Gruppenarbeiten. Er verfügt über 70 m² sowie Reihenbestuhlung für 72 Personen. Andere Bestuhlungsvarianten sind möglich, bedürfen jedoch einer Genehmigung der Branddirektion. Zur Ausstattung gehören Medientechnik, Beleuchtung und ein Garderobenrechen.

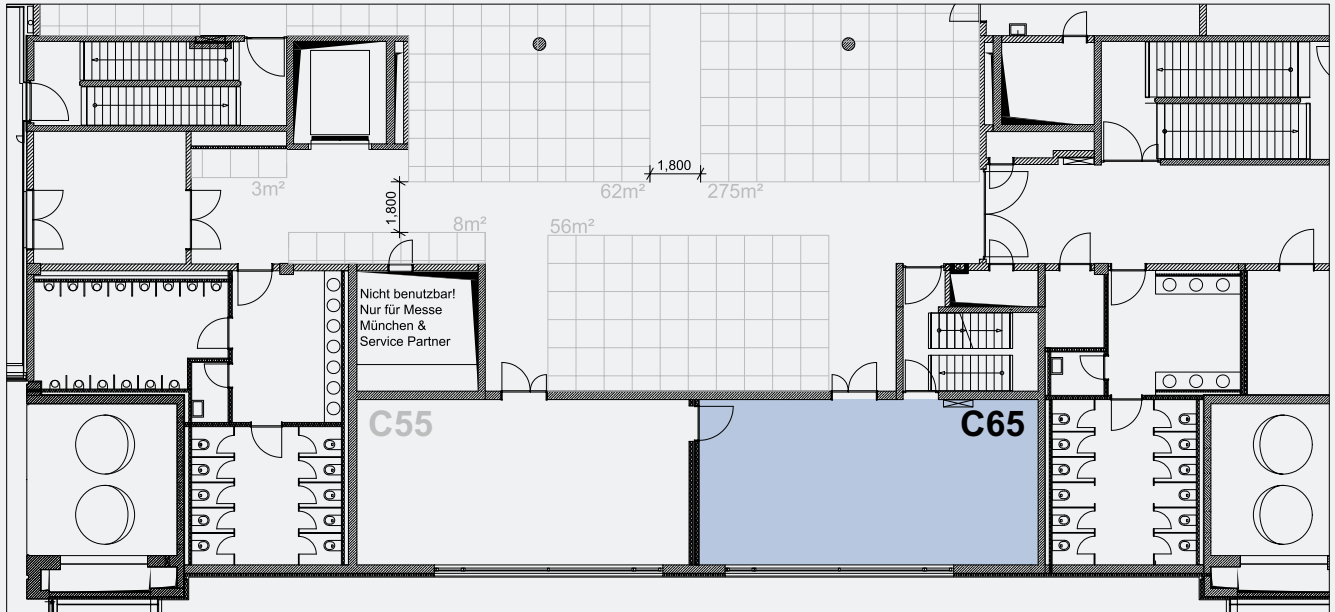


Technische Daten

Bestuhlung	<ul style="list-style-type: none"> Reihenbestuhlung bis zu 72 Personen
Allgemeines	<ul style="list-style-type: none"> Tageslicht Parkettböden Blick in den Ladehof Direkter Durchgang zum Konferenzraum C55 möglich
Kommunikation	<ul style="list-style-type: none"> W-LAN Architektur (zubuchbar)
Filmleinwand/Bildschirm	<ul style="list-style-type: none"> 80 Zoll Monitor
Medientechnische Ausstattung	<ul style="list-style-type: none"> Steuerung der technischen Einrichtung über Wandtableau möglich Digitale Raumbeschilderung
Fest installierte Medientechnik	<ul style="list-style-type: none"> Bodentanks mit Strom- und Netzwerkleitungen im Raum
Beleuchtung	<ul style="list-style-type: none"> Verdunklung möglich mit elektrischen Jalousien

CCN – Conference Center North Messe München

KONFERENZRAUM C65: LEERPLAN



Planungsstand: 28. August 2024
 Die Weitergabe an Dritte ist nur mit schriftlicher Genehmigung gestattet. Alle Angaben sind eigenverantwortlich vor Ort zu prüfen.

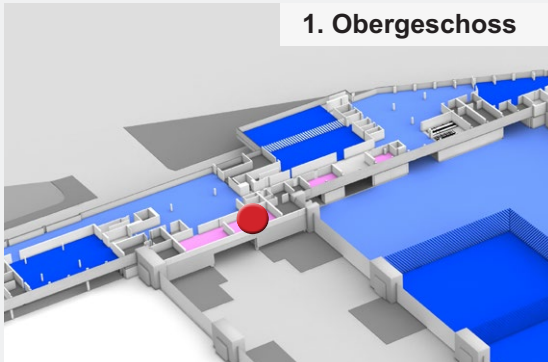
Maße in m

Länge 11,82 x Breite 5,87

Fläche in m²

70

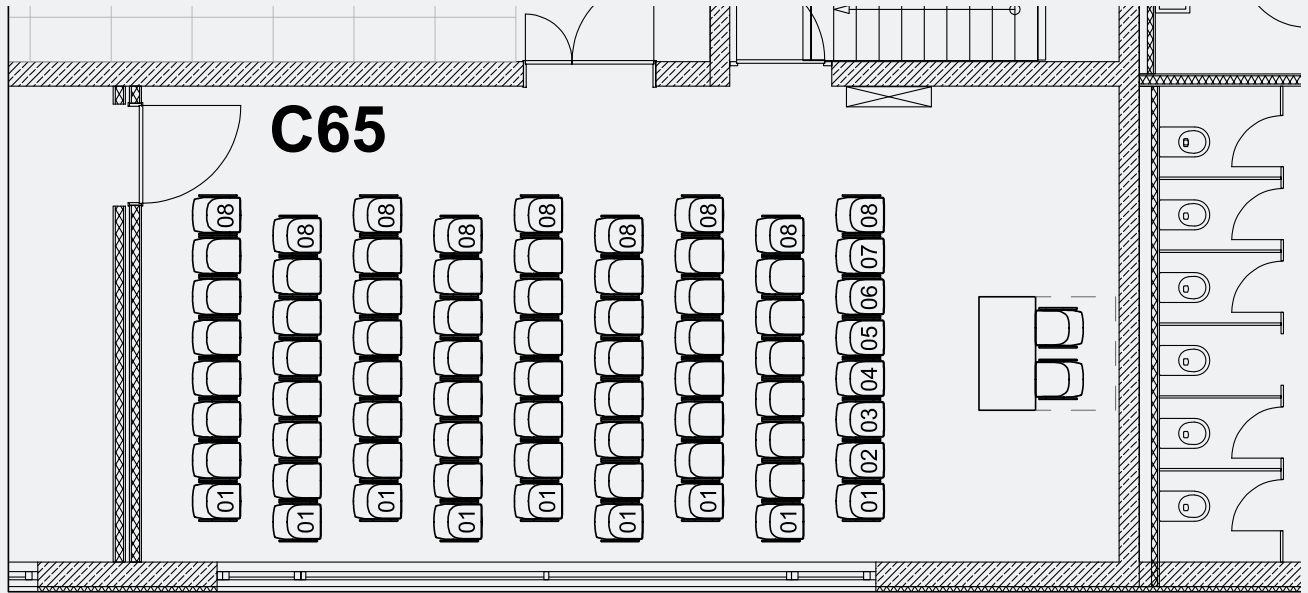
1. Obergeschoss



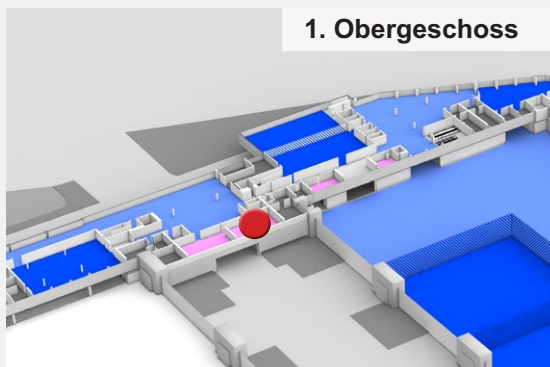
- Ausstellungsbedingungen:**
- Standaufritt unter Einhaltung von ausreichend Fluchtgängen in den schraffierten Flächen
 - Feuerlöscheinrichtungen und Fluchtwege sind auch in Auf- und Abbauphasen ständig freizuhalten
 - Aufbaumaße sind eigenverantwortlich vor Ort zu prüfen

CCN – Conference Center North Messe München

KONFERENZRAUM C65: REIHENBESTUHLUNG




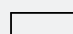
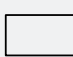
Planungsstand: 28. August 2024
Die Weitergabe an Dritte ist nur mit schriftlicher Genehmigung gestattet. Alle Angaben sind eigenverantwortlich vor Ort zu prüfen.



Maße in m
Länge 11,82 x Breite 5,87

Fläche in m²
70

Reihe
72

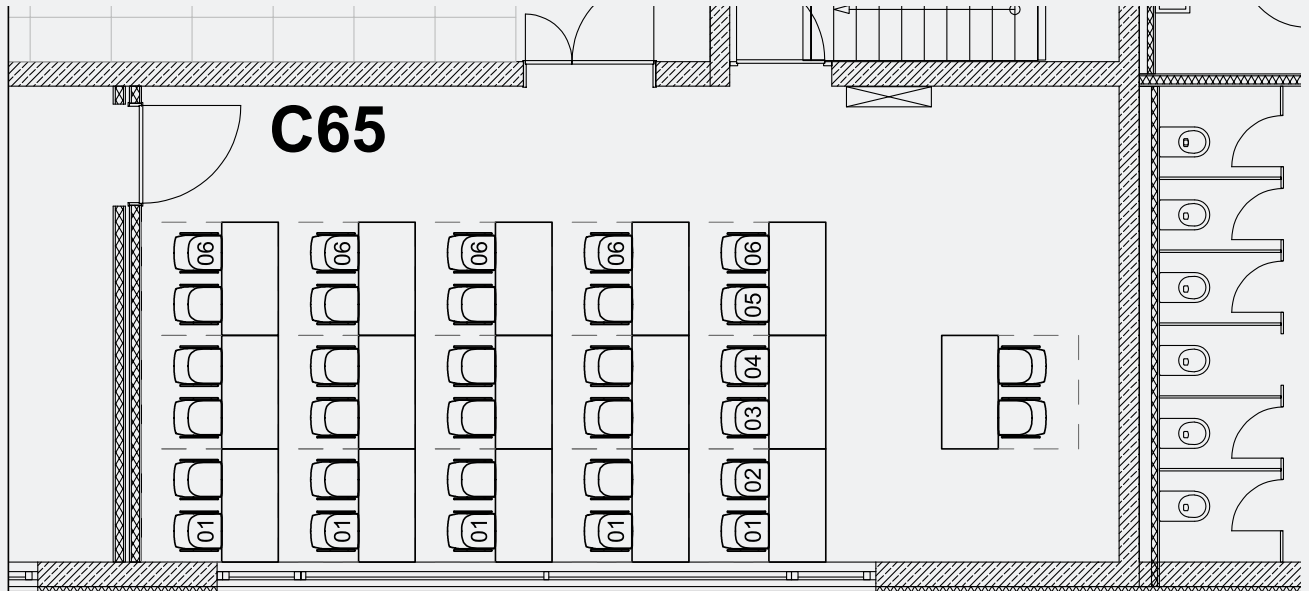
-  Stuhl
-  Tisch
-  Konferenztisch (140 x 70 cm)

Ausstellungsbedingungen:

- Standauftritt unter Einhaltung von ausreichend Fluchtgängen in den schraffierten Flächen
- Feuerlöscheinrichtungen und Fluchtwege sind auch in Auf- und Abbauphasen ständig freizuhalten
- Aufbaumaße sind eigenverantwortlich vor Ort zu prüfen

CCN – Conference Center North Messe München

KONFERENZRAUM C65: PARLAMENTERISCHE BESTUHLUNG



Planungsstand: 28. August 2024
Die Weitergabe an Dritte ist nur mit schriftlicher Genehmigung gestattet. Alle Angaben sind eigenverantwortlich vor Ort zu prüfen.

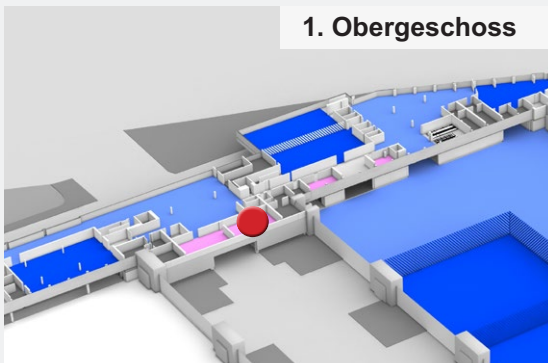
Maße in m

Länge 11,82 x Breite 5,87

Fläche in m²


70

1. Obergeschoss



Parlament

30

 Stuhl

 Tisch

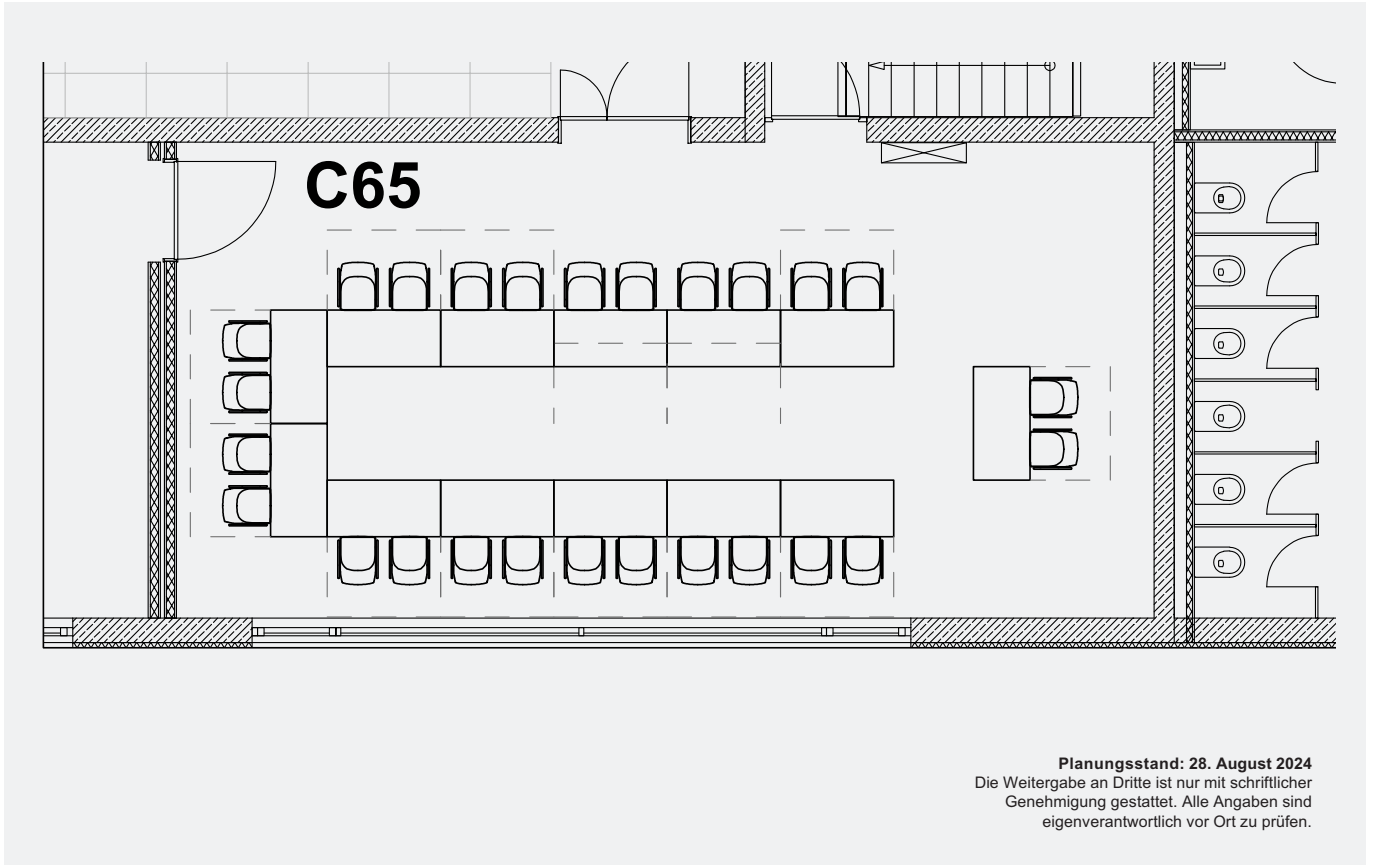
 Konferenztisch
(140 x 70 cm)

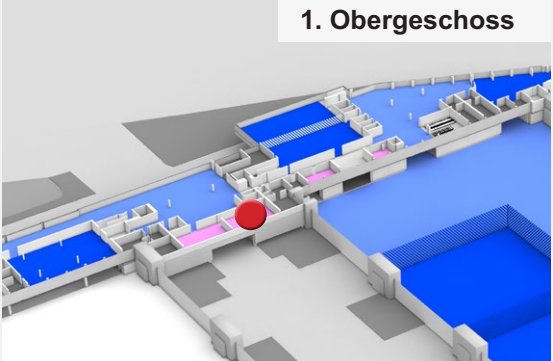
Ausstellungsbedingungen:

- Standauftritt unter Einhaltung von ausreichend Fluchtgängen in den schraffierten Flächen
- Feuerlöscheinrichtungen und Fluchtwege sind auch in Auf- und Abbauphasen ständig freizuhalten
- Aufbaumaße sind eigenverantwortlich vor Ort zu prüfen

CCN – Conference Center North Messe München

KONFERENZRAUM C65: BESTUHLUNG IN U-FORM





1. Obergeschoss

Maße in m	Fläche in m ²
Länge 11,82 x Breite 5,87	70

U-Form
24

Stuhl

Tisch

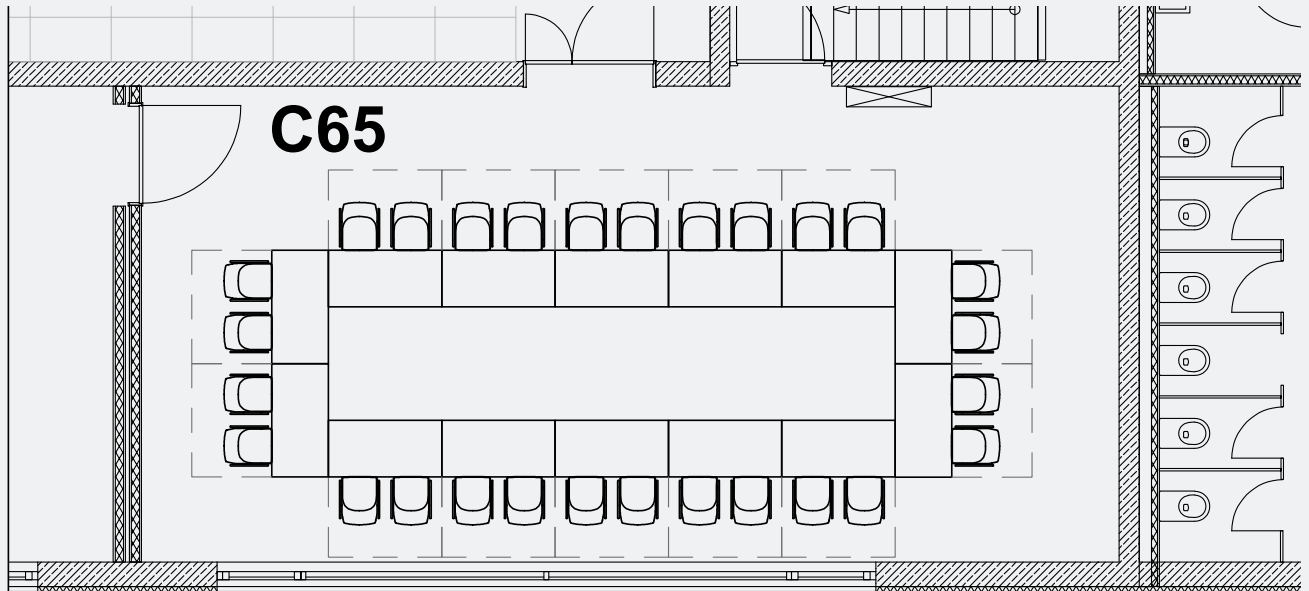
**Konferenztisch
(140 x 70 cm)**

Ausstellungsbedingungen:

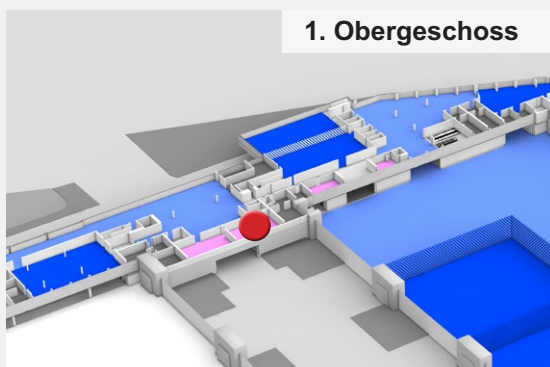
- Standauftritt unter Einhaltung von ausreichend Fluchtgängen in den schraffierten Flächen
- Feuerlöscheinrichtungen und Fluchtwege sind auch in Auf- und Abbauphasen ständig freizuhalten
- Aufbaumaße sind eigenverantwortlich vor Ort zu prüfen

CCN – Conference Center North Messe München

KONFERENZRAUM C65: BESTUHLUNG IN BLOCKFORM



Planungsstand: 28. August 2024
Die Weitergabe an Dritte ist nur mit schriftlicher Genehmigung gestattet. Alle Angaben sind eigenverantwortlich vor Ort zu prüfen.



Maße in m


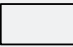
Länge 11,82 x Breite 5,87

Fläche in m²

70

Block

28

-  Stuhl
-  Tisch
-  Konferenztisch (140 x 70 cm)

- Ausstellungsbedingungen:**
- Standauftritt unter Einhaltung von ausreichend Fluchtgängen in den schraffierten Flächen
 - Feuerlöscheinrichtungen und Fluchtwege sind auch in Auf- und Abbauphasen ständig freizuhalten
 - Aufbaumaße sind eigenverantwortlich vor Ort zu prüfen