

---

# SEILSYSTEME & SCHIENENSYSTEM

---





# UNSERE LEISTUNGEN

## WENN AUS VERTRAUEN SICHERHEIT WIRD.

Seit der Unternehmensgründung im Jahre 1994 widmen wir uns den Fragen der effektiven Absturzsicherung. Wir sind ein familiär geprägtes Unternehmen, das sein "Ohr am Kunden" hat und verstehen uns als ganzheitlicher Problemlöser. Als verlässlicher Partner, der Ihnen auf Augenhöhe begegnet, individuelle Anforderungen annimmt und professionelle Lösungen anbietet. Mit Leidenschaft arbeiten wir täglich daran, noch besser zu werden und legen besonders großen Wert auf

- persönliche Betreuung
  - Kompetenz
  - Innovationskraft
  - Zuverlässigkeit
  - Qualität
- ... und last but not least auch **Lieferfähigkeit.**

Das Seilsicherungssystem LUX-top® FSE 2003 gewährleistet höchste Sicherheit bei Arbeiten in absturzgefährdeten Bereichen und ermöglicht eine optimale Bewegungsfreiheit in permanenter Rückhaltefunktion. Die Seilsysteme lassen sich an verschiedene Dach- und Fassadenstrukturen anpassen. Speziell entwickelte Vorspannungs- und Dämpfungselemente garantieren eine geringe Sturzbelastung. Bei LUX-top® FSE 2003 handelt es sich um eine Anschlagereinrichtung mit horizontaler Führung gemäß DIN EN 795 Typ C. Das System ist bauaufsichtlich zugelassen für maximal 6 Personen. Bei dem System LUX-top® FSA 2010 handelt es sich um ein filigranes Schienensystem aus Aluminium mit fester Führung für die Nutzung von bis zu 4 Personen gleichzeitig und dient zum Anschlagen der persönlichen Schutzausrüstung gegen Absturz (PSAgA) bei Arbeiten in absturzgefährdeten Bereichen. Das LUX-top® Schienensystem kann mit Höhensicherungsgerät (HSG) verwendet werden und ist auch für Seilunterstützte Zugangs- und Positionierungstechnik (SZP) geeignet. Mit Stoßverbinder, Haltern in verschiedenen Winkeln und Kurven- und Bogenelementen lässt sich das System an die jeweilige bauliche Gegebenheit anpassen.



### HERSTELLUNG / LIEFERUNG

- ▶ Erfahrung – seit über 25 Jahren
- ▶ Produktentwicklung und Eigenproduktion
- ▶ Qualitätssicherung durch hauseigene Prüfeinrichtungen
- ▶ Innovation
- ▶ Made in Großregion Trier-Luxemburg
- ▶ Lieferung Just in Time, europaweit
- ▶ Warenverfügbarkeit durch hohe Lagerbestände
- ▶ Schnell & flexibel
- ▶ Sonderkonstruktionen/-lösungen
- ▶ Kundenindividuelle Wünsche möglich
- ▶ Überwacht und geprüft durch DEKRA Testing and Certification GmbH
- ▶ Werkseigene Produktionskontrolle (WPK) nach EN 1090-2



### MATERIAL

- ▶ Rostfreier Edelstahl 1.4301
- ▶ Aluminium EN AW-6060
- ▶ Korrosionsbeständig
- ▶ Geringe Wärmeleitfähigkeit
- ▶ Witterungsbeständig und UV-beständig
- ▶ Widerstandsfähig
- ▶ Hochwertige Oberflächen mit abgerundeten Kanten
- ▶ Langlebig
- ▶ Nachhaltig recyclebar



### PLANUNG / SERVICE

- ▶ Wir planen für Sie
- ▶ Planungsgrundlage nach DGUV-Information 201-056
- ▶ Planung als Grundlage bzw. Lageskizze für die Dokumentation der Montage
- ▶ Basierend auf aktuell geltenden Normen und Vorschriften
- ▶ Mengen- und Bedarfs-ermittlung
- ▶ LUX-top® QUICK-DOKU (einfache und übersichtliche Dokumentation mittels Applikation)
- ▶ Erarbeiten von kundenspezifischen Sonderlösungen

## AUSSCHREIBUNGSTEXTE

- ▶ Alle Produkte und Leistungsbeschreibungen als Ausschreibungstext zum Download
- ▶ Verfügbar bei **Heinze** oder **ausschreiben.de**, oder auf unserer **Homepage**
- ▶ Erhältlich in 9 Export-Formaten: GAEB XML, GAEB 90, PDF, DOCX, RTF, TXT, XLSX, DATANORM 5, ÖNORM



## MITGLIEDSCHAFT UND ZERTIFIZIERUNG





# PRODUKTE / VARIANTEN

## EDELSTAHLSEILSYSTEM

Zur Befestigung der Persönlichen Schutzausrüstung gegen Absturz (PSAgA)

### LUX-top® FSE 2003

Horizontales Edelstahlseilssystem in frei überfahrbarer oder nicht überfahrbarer Ausführung



Variante überfahrbar

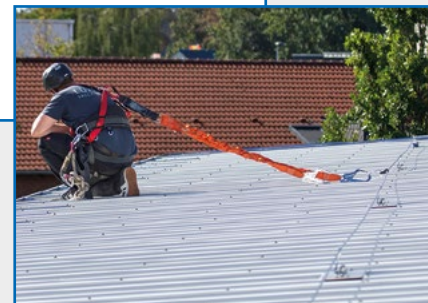


Variante nicht überfahrbar



- ▶ Edelstahlseil-Durchmesser: 8,0 mm; A4; mindestens 3,6 t Bruchlast
- ▶ In Kombination mit dem Produkt LUX-top® ASP werden Anfang-, End- und Eckpunkte auf Grund der Lastenwirkung durch die Seilvorspannung in Ø 26 mm ausgeführt
- ▶ Kombinierbar mit den Produkten LUX-top® ASP\*, LUX-top® RGD (ABSEILPUNKT), LUX-top® FALZ-PLUS II, LUX-top® RVT, LUX-top® ONE, LUX-top® mobile, LUX-top® Anschlagöse Direktmontage, LUX-top® GBD, LUX-top® DUO III, LUX-top® QUICKFIX II

\* Deutscher Markt: nur ASP mit abZ



### SYMBOLERKLÄRUNG



max. Nutzeranzahl



Edelstahl, rostfrei



Baumusterprüfbescheinigung nach DIN EN 795:2012



farblich beschichtbar



Aluminium



mit abZ des DIBt

### ZUBEHÖR/OPTIONEN LUX-top® FSE 2003



#### BASISKOMPONENTEN



LUX-top® FSE 2003  
EDELSTAHLSEIL  
8 mm



LUX-top® FSE 2003  
SKE II  
SEILKRAFTERHALTER\*



LUX-top® FSE 2003  
SPANNELEMENT



LUX-top® FSE 2003  
ENDTERMINAL



LUX-top® FSE 2003  
STOSSVERBINDER



LUX-top® FSE 2003  
ECKVERBINDER



LUX-top® FSE 2003  
VERTEILERSCHEIBE



LUX-top® FSE 2003  
HINWEISSCHILD

\* mit Ausgleichsfeder für kontinuierliche Seilvorspannung bei temperaturbedingten Längenänderungen und als schockabsorbierendes Element zur Kraftreduzierung.

#### OPTIONALE KOMPONENTEN



LUX-top® FSE 2003  
STOP



LUX-top® AR  
ZUGANGSSEIL

#### ZUSÄTZLICHE KOMPONENTEN NICHT ÜBERFAHRBARE AUSFÜHRUNG



LUX-top® FSE 2003  
ECKSEILSCHUTZ  
(45°/90°/115°/135°)



### ZUSÄTZLICHE KOMPONENTEN ÜBERFAHRBARE AUSFÜHRUNG



LUX-top® FSE 2003  
SEILFÜHRUNG GERADE  
TYP SZH-Z



LUX-top® FSE 2003  
SEILFÜHRUNG WAND- & DECKEN-  
MONTAGE TYP SZH-W



LUX-top® FSE 2003  
SEILFÜHRUNG EINSEITIG  
TYP SZH-E



LUX-top® FSE 2003  
SEILFÜHRUNG UNTEN TYP SZH-U



LUX-top® FSE 2003  
SEILFÜHRUNG OBEN SZH-O



LUX-top® FSE 2003  
SEILFÜHRUNG VARIABEL



LUX-top® FSE 2003  
SEILFÜHRUNG 90°



LUX-top® FSE 2003  
SEILFÜHRUNG 90° -O INNENECKE



LUX-top® FSE 2003  
SEILFÜHRUNG 90° -O AUSSENECKE



LUX-top® FSE 2003  
Distanzhalter



LUX-top® FSE 2003  
SG-A/SG SEILGLEITER IN ALUMINIUM  
ODER EDELSTAHL



LUX-top® FSE 2003  
SL SEILLÄUFER EDELSTAHL

#### DETAILS



LUX-top® FSE 2003  
SEILFÜHRUNG 90° & SKE II



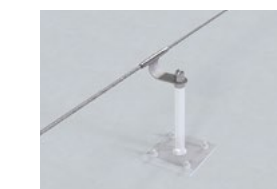
LUX-top® FSE 2003  
SEILFÜHRUNG VARIABEL



LUX-top® FSE 2003  
SPANNELEMENT



LUX-top® FSE 2003  
SEILFÜHRUNG GERADE &  
STOSSVERBINDER



LUX-top® FSE 2003  
SEILFÜHRUNG EINSEITIG



LUX-top® FSE 2003  
VERTEILERSCHEIBE



# SCHIENENSYSTEM

Zur Befestigung der Persönlichen Schutzausrüstung gegen Absturz (PSaGA)

## LUX-top® FSA 2010-H

Horizontale Anschlagereinrichtung mit fester Führung



- ▶ Individuell ans Bauwerk anpassbar
- ▶ Filigranes Profil 31 x 31 mm
- ▶ Pulverbeschichtung möglich
- ▶ Durch hohe Steifigkeit ideal zur Arbeitsplatzpositionierung
- ▶ Auch für Seilunterstützte Zugangs- und Positionierungstechnik (SZP) geeignet
- ▶ Verwendbar auch mit Höhensicherungsgerät (HSG)



## ZUBEHÖR/OPTIONEN LUX-top® FSA 2010-H



LUX-top® FSA 2010 - H  
ALUMINIUM-SCHIENENPROFIL



LUX-top® FSA 2010 - H  
SCHIENENBOGEN



LUX-top® FSA 2010 - H  
OMEGABOGEN



LUX-top® FSA 2010 - H  
STOSSVERBINDER LA



LUX-top® FSA 2010 - H  
ENDSTÜCK U-FORM



LUX-top® FSA 2010 - H  
KLAPPBARER AUSSENANSCHLAG

## ZUBEHÖR/OPTIONEN LUX-top® FSA 2010-H – Fortsetzung



LUX-top® FSA 2010 - H  
HALTER L-80



LUX-top® FSA 2010 - H  
HALTER L-150



LUX-top® FSA 2010 - H  
HALTER C-FORM



LUX-top® FSA 2010 - H  
HALTER L-80 WDVS



LUX-top® FSA 2010 - H  
HALTER OMEGA



LUX-top® FSA 2010 - H  
HALTER TRAPEZPROFIL



LUX-top® FSA 2010 - H  
HALTER DOPPELSTEHFALZ



LUX-top® FSA 2010 - H  
RECHTECK-KLEMMMUTTER M10



LUX-top® FSA 2010 - H  
SCHIENENLÄUFER TYP HSL45



LUX-top® FSA 2010 - H  
SCHIENENLÄUFER TYP HSL90



LUX-top® FSA 2010 - H  
SCHIENENLÄUFER TYP HSL  
ÜBERKOPF



LUX-top® FSA 2010 - H  
HINWEISSCHILD A2

## SONDERZUBEHÖR



LUX-top® FSA 2010 - H  
HALTER ZIEGEL



LUX-top® FSA 2010 - H  
HALTER ASP



LUX-top® FSA 2010 - H  
HALTER ROHRSCHELLE

## VERTRIEB



## VORTEILE

### SEILSYSTEME

- ✓ Zugelassen für bis zu 6 Benutzer an einer Anlage
- ✓ Edelstahlseil A4 Ø 8 mm, Bruchlast: min. 36 kN, Konstruktion 7x7
- ✓ Sehr geringe Kräfteinleitung in End- und Eckpunkte durch Spezial-Kraftabsorber
- ✓ Ausgleich der temperaturbedingten Längenänderung des Seils durch den SKE II (Seilkrafterhalter)
- ✓ Langlebig durch korrosionsbeständige Komponenten aus rostfreiem Edelstahl
- ✓ Einfache und schnelle Montage

### SCHIENENSYSTEM

- ✓ Filigranes Aluminium-Schiensystem
- ✓ Zugelassen für bis zu 4 Benutzer an einer Anlage
- ✓ Große Halterabstände von bis zu 3 m
- ✓ Kontrolliertes Ausdehnungsverhalten der Aluminium-Schiene durch spezielle Fest- und Lospunkte
- ✓ Langlebig durch korrosionsbeständige Komponenten aus Aluminium und rostfreiem Edelstahl
- ✓ Dezente Optik und hohe Gestaltungsfreiheit
- ✓ Geometrisch und farblich individuell an das Projekt anpassbar
- ✓ Schienenbögen- und Halter als Sonderkonstruktionen möglich
- ✓ Einfache und schnelle Montage

JETZT NEU!



## QUICK-DOKU APP 2.0

Jetzt noch schneller & einfacher dokumentieren!

- ▶ Neues Design
- ▶ Verbesserte Usability
- ▶ Inspektionsmodul zur Durchführung von Wartung
- ▶ Erfassung von Fremdprodukten
- ▶ Mehrere Benutzerkonten mit Berechtigungssystem unter einem Firmenaccount



www.quick-doku.eu

FÖRDERNDES  
MITGLIED IM  
**IFBS**



**ST QUADRAT Fall Protection S.A.**

45, rue Fuert  
5410 Beyren  
Luxemburg  
t: +352 28 330 – 0  
e: info@lux-top.com

**[www.lux-top.com](http://www.lux-top.com)**