

# CCN – Conference Center North Messe München

## HALLENÜBERSICHT C6

inkl. technische Informationen

Halle	Fläche in m <sup>2</sup>	Länge in m	Breite in m	Personen Gesamtkapazität
Halle C6	10.000	ca. 143	71	5.000

### Halle C6: Höchst flexibel

Die Halle C6 ist direkt an das CCN – Conference Center North Messe München angeschlossen. Die hochmoderne ebenerdige Halle bietet großzügige Flächen und spendet durch die Verglasungen reichlich Tageslicht. Dank einer stützenfreien Bauweise und einer Raumhöhe von ca. elf Metern ist die Halle durchgängig befahrbar. Die Halle C6 ist durch Quer- und Längstrennwände unterschiedlich teilbar und bietet so

für Messen, Kongresse und Tagungen maßgeschneiderte Lösungen für jeden Bedarf. Veranstaltungen im Obergeschoss des CCN – Conference Center North Messe München lassen sich attraktiv mit einer erweiterten Ausstellungs- und Cateringfläche in der Halle C6 und mit weiteren unterschiedlich großen Sälen kombinieren.

### Teilungsvarianten

Die Trennwände bieten durch ihren mehrschichtigen Aufbau optimale Schalldämmung. So können einzelne, abgetrennte Teilbereiche der Halle als Vortragssaal genutzt werden, während in einem anderen Bereich zeitgleich eine Ausstellung stattfindet. Dadurch gelingt es uns, die für Kongresse

so wichtige akustische Raumgliederung ganz individuell nach den spezifischen Anforderungen Ihrer Veranstaltung zu gestalten. So können einzelne, abgetrennte Teilbereiche der Halle für Vortragsreihen genutzt werden, während in einem anderen Bereich zeitgleich Präsentationen stattfinden.



# CCN – Conference Center North Messe München

## TECHNISCHE DATEN HALLE C6

Technische Daten   Maße	
Länge	■ ca. 143 m
Breite	■ 71 m
Bruttoausstellungsfläche	■ ca. 10.000 m <sup>2</sup>
Lichte Höhe Hallenlängswand	■ ca. 5,70 m
Lichte Höhe Auflager Hallenträger (im Hallenseitenbereich)	■ ca. 10,75 m
Lichte Höhe Zugband (im Hallenmittelbereich)	■ ca. 11,50 m
Lichte Höhe	■ ca. 8,95 m
Hallenbodenbelag	■ Gussasphalt
Zulässige Flächenlast	■ 5 t/m <sup>2</sup> (50 kN/m <sup>2</sup> )
Zulässige Punkbelastung (Auflagefläche 0,3 m x 0,3 m, Abstand ca. 1,5 m) nicht gültig für Sparten- kanalabdeckung	■ 10 t (100 kN)
Zulässige, lotrechte Belastung pro vorhandenem Abhängepunkt	■ 25 kg (0,25 kN)/m <sup>2</sup> oder ■ 500 kg (5 kN)
Hallentore: Größe und [Anzahl] befahrbar	■ 4,5 m x 4,5 m [8]
nicht befahrbar	■ 2,5 m x 4,5 m [2]
Künstliche Beleuchtung	■ max. 300 Lux/m <sup>2</sup>
Raumlufttechnik	■ teilklimatisiert
Medienversorgung über Spartenkanäle quer zur Hallenlängsrichtung im Achsmaßabstand von	■ 5 m
Breite der Spartenkanäle	■ 0,35 m
Breite der Spartenkanalabdeckung	■ 0,43 m

# CCN – Conference Center North Messe München

## TECHNISCHE DATEN HALLE C6

### Technische Daten | Anschlussmöglichkeiten

Wasser ■ DN 25/min. 3,5 bar

Abwasser ■ DN 100

Sprinkler ■ DN 50

Druckluft ■ DN 50/min. 10 bar

Elektroversorgung ■ 200 W/m<sup>2</sup>

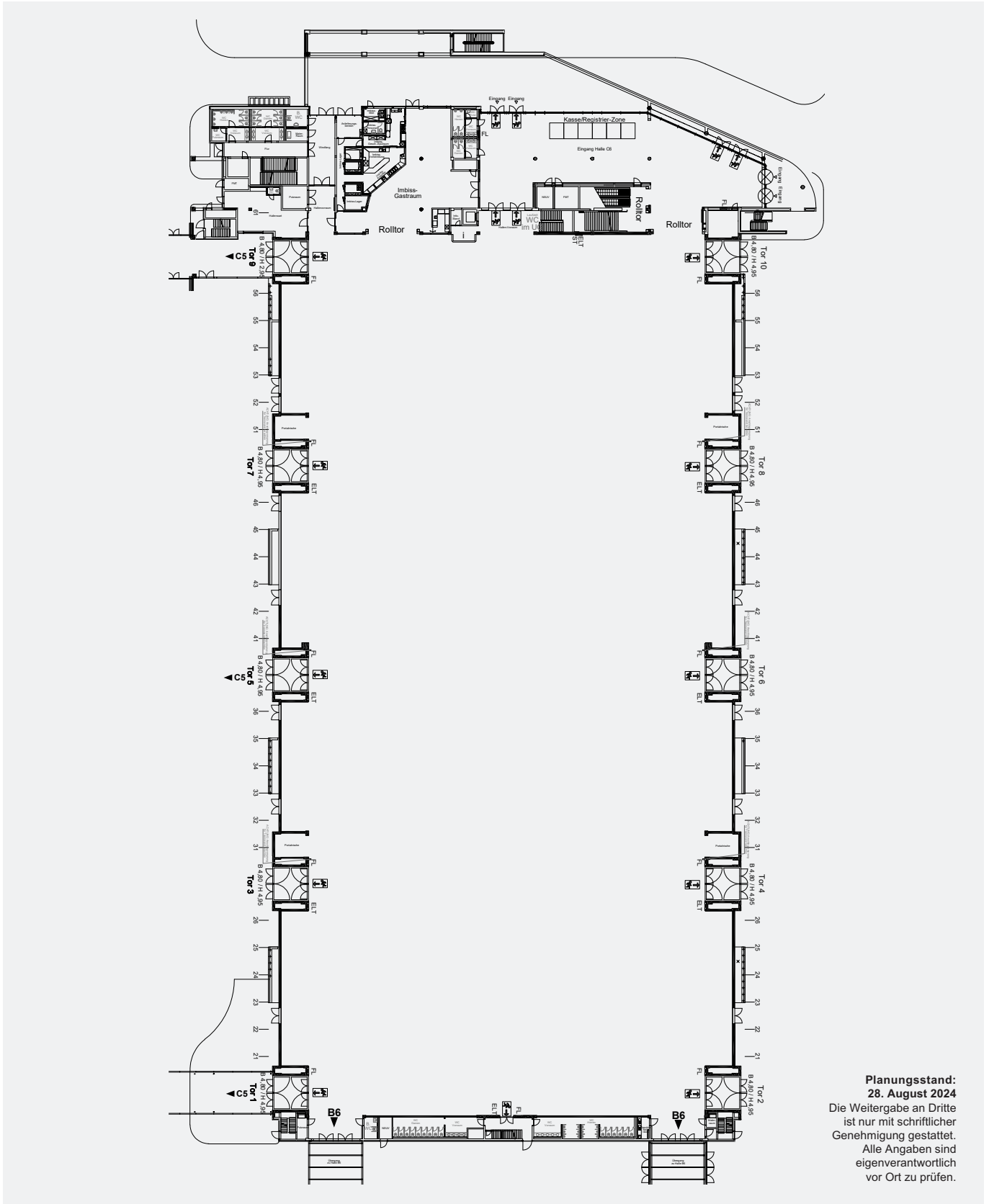
Fernmeldetechnik (FMT) ■ 600  
anwenderneutrale,  
drahtgebundene Anschlüsse  
(Telefon, Fax, Analog,  
ISDN, DSL, LAN)

Breitbandanschlüsse (TV) ■ 150

Lichtwellenleiter-Anschlüsse ■ 300  
(Monomode und/oder  
Gradientenfaser)

# CCN – Conference Center North Messe München

## HALLENÜBERSICHT C6: LEERPLAN

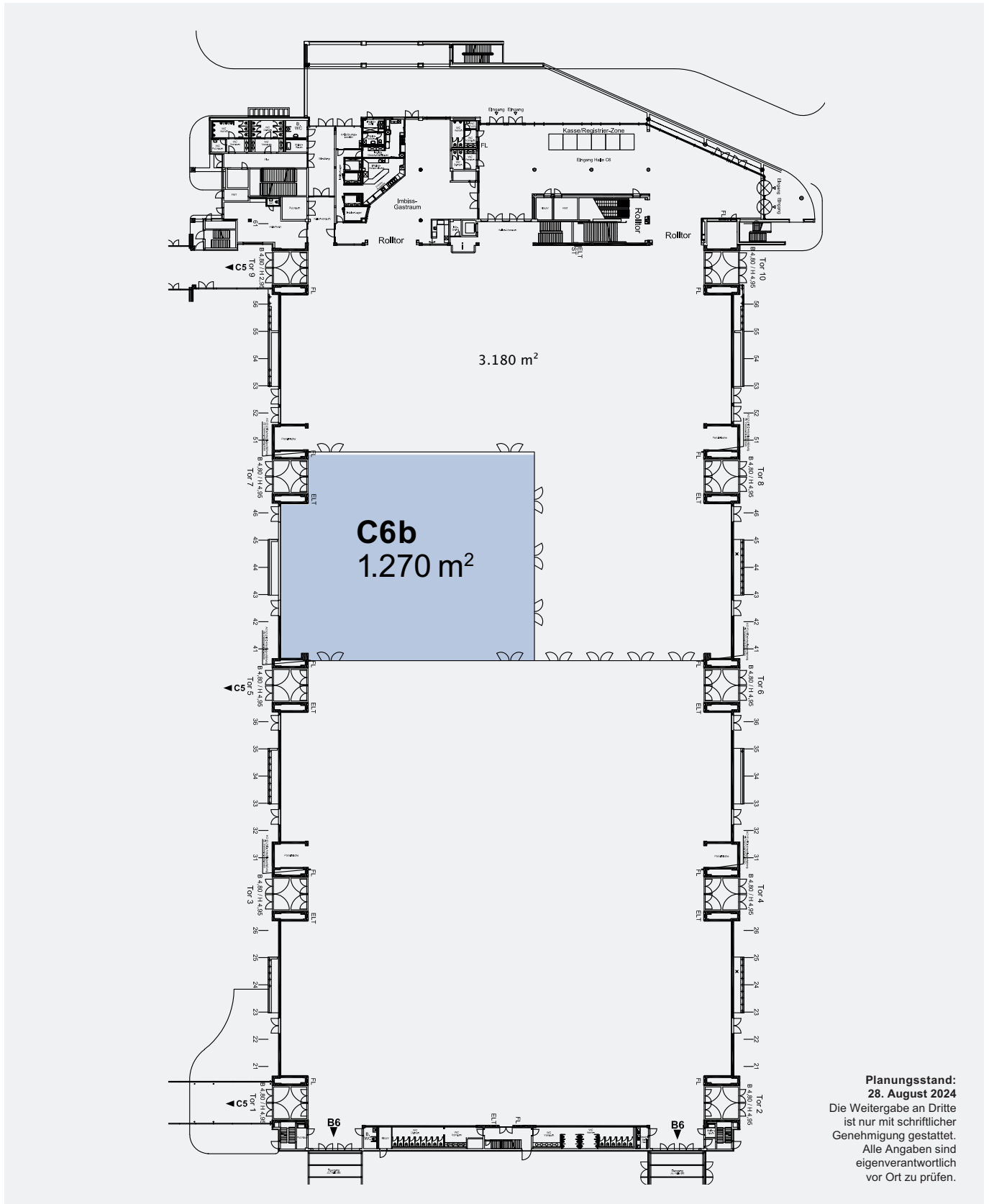


**Planungsstand:**  
**28. August 2024**  
 Die Weitergabe an Dritte ist nur mit schriftlicher Genehmigung gestattet.  
 Alle Angaben sind eigenverantwortlich vor Ort zu prüfen.



# CCN – Conference Center North Messe München

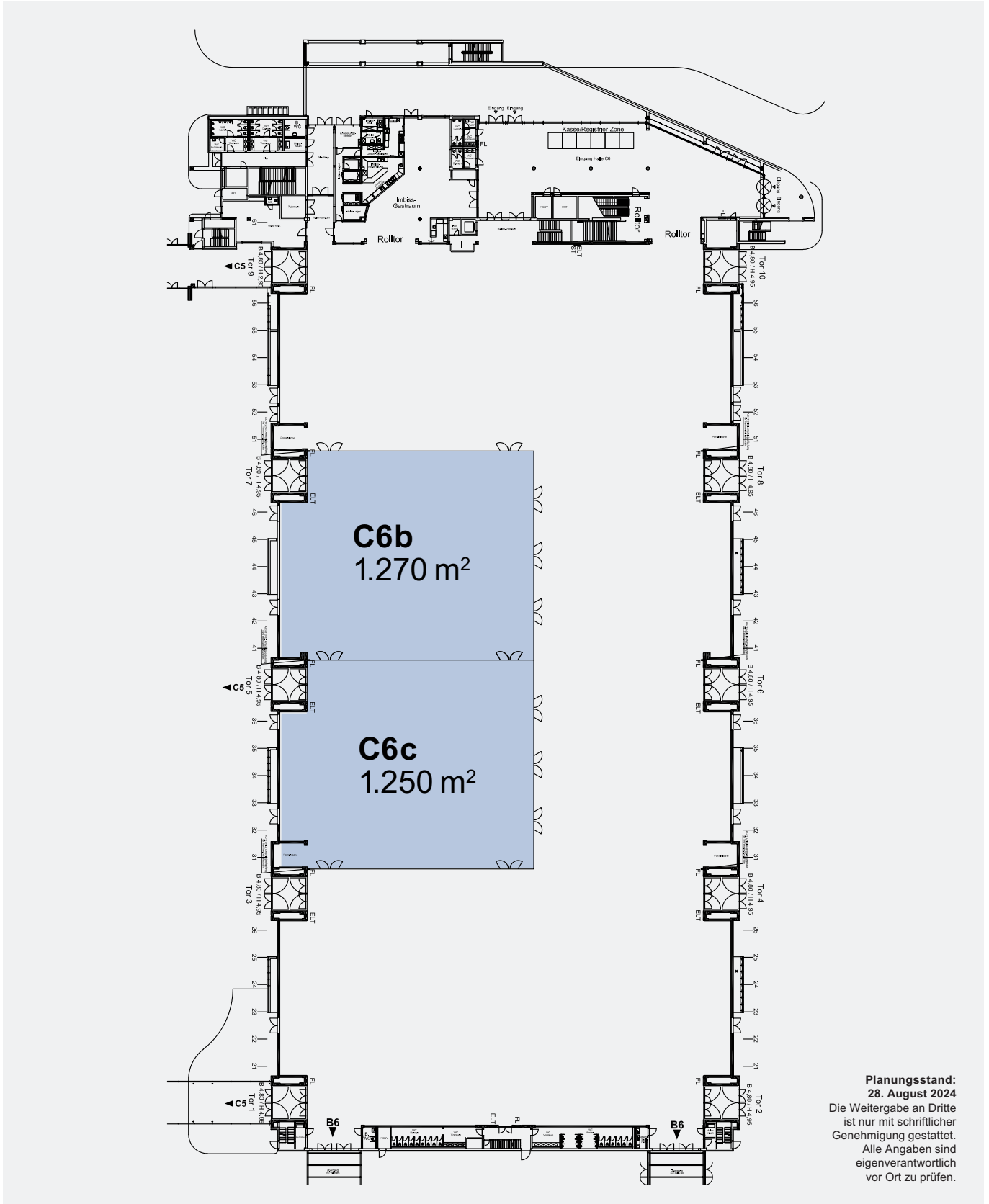
## HALLENÜBERSICHT C6: TEILUNGSVARIANTE C6b



**Planungsstand:**  
28. August 2024  
Die Weitergabe an Dritte  
ist nur mit schriftlicher  
Genehmigung gestattet.  
Alle Angaben sind  
eigenverantwortlich  
vor Ort zu prüfen.

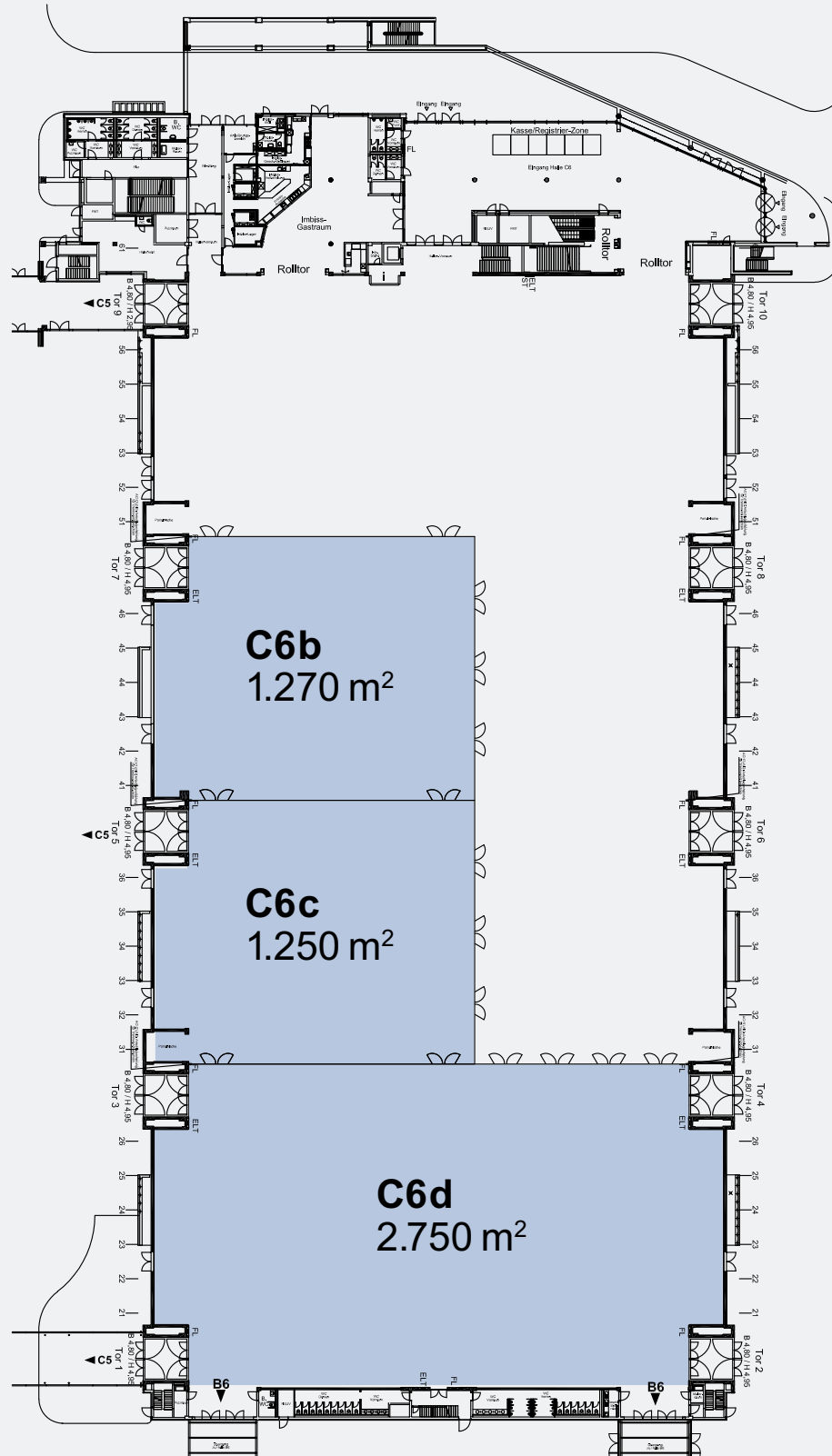
# CCN – Conference Center North Messe München

## HALLENÜBERSICHT C6: TEILUNGSVARIANTE C6b + C6c



# CCN – Conference Center North Messe München

## HALLENÜBERSICHT C6: TEILUNGSVARIANTE C6b + C6c + C6d



**Planungsstand:**  
28. August 2024  
Die Weitergabe an Dritte  
ist nur mit schriftlicher  
Genehmigung gestattet.  
Alle Angaben sind  
eigenverantwortlich  
vor Ort zu prüfen.