



DACH | FASSADE | SOLAR STARK WIE EIN STIER!

Lösungen für nachhaltige Architektur



INHALTSVERZEICHNIS

INFORMATIONEN	3	FASSADENSYSTEME	72
Inhaltsverzeichnis	3	PRODUKTÜBERSICHT	73
Der starke Service von PREFA	4	Wandschindel	74
PREFARENZEN	5	Wandraute 44 × 44	78
10 gute Gründe	6	Wandraute 29 × 29	82
Das PREFA Komplettsystem	8	Wandraute 20 × 20	83
Umweltschutz und Nachhaltigkeit	10	Fassadenpaneel FX.12	84
		PREFALZ und FALZONAL®	88
DACHSYSTEME	14	Siding	92
PRODUKTÜBERSICHT	15	Siding Perforiert	96
Dachplatte	16	Siding.X	98
Dachplatte R.16	20	PREFABOND Aluminium Verbundplatte	102
Dachschindel DS.19	24	Strangpressprofile	108
Dachschindel	30		
Dachraute 44 × 44	34	ALLGEMEINES	112
Dachraute 29 × 29	38	Balkonbekleidung	112
Dachpaneel FX.12	44	Aluminium – unser Werkstoff	113
PREFALZ und FALZONAL®	48	Vorgehängte hinterlüftete Fassade	114
		Dachgeschoßausbau	115
SOLARSYSTEME	52	Dachaufbau	116
Solardachplatte	54	Dachneigung	117
Solarmontagesystem	60	Schneeschutz	118
		Denkmalschutz	119
DACHENTWÄSSERUNG	62	Blitzschutz	120
Dachrinnen und Ablaufrohre	64	Dachsicherheit	121
Kastenrinne und Quadratrohr	68	PREFA Garantieverprechen	122
		Farbsortiment	123
		Produktsortiment	126



TITELBILD

Produkt: PREFALZ
 Farbe: Bronze
 Ort: Dachau (Deutschland)
 Architektur: lynx architecture
 Verarbeitung: Engel-Spenglerei-GmbH
 Objektbezogene Sonderlösung

IMPRESSUM


Technische Änderungen und Druckfehler vorbehalten.
 Fotos: PREFA | Croce & Wir
 Farbabweichungen druckbedingt.
 Version 1 | 01.2023 | INT-de | GU | AM

PREFA NEWSLETTER

Abonnieren Sie den PREFA Newsletter noch heute:
www.prefa.com/newsletter-abonnieren



HINWEIS

Zur leichteren Übersicht sind in diesem Katalog sämtliche Produktneuheiten 2023 mit dem  gekennzeichnet.

PREFA OBJEKTBERATUNG

Der starke Service von PREFA



DIGITALE PLANUNG

Um den Anforderungen digitalen Planens gerecht zu werden, den digitalen Bauprozess weiter zu fördern und Sie als Architekt / Fachplaner bestmöglich zu unterstützen, stellen wir Ihnen ab sofort Texturen, 3D- sowie BIM-Daten zu unseren PREFA Dach- und Fassadenprodukten zum freien Download zur Verfügung.

- **PREFA Texturen**
im Format .jpg finden Sie zum Download unter: www.mtextur.com
- **3D-Daten**
der PREFA Produkte finden Sie zum kostenlosen Download auf unserer Website: www.prefa.com/downloadcenter
- **PREFA BIM-Objekte**
für Revit- sowie für ArchiCAD-Nutzer können Sie auf bimobject.com kostenlos herunterladen: www.prefa.com/bim



TECHNISCHE BERATUNG

Brandschutz, Schallschutz, Schneeschutz, Blitzschutz, geltende Normen, Rinnendimensionierung und Schneeschutzberechnung



MATERIALBEMUSTERUNG

Farb- und Produktmuster



PREFA AUSSCHREIBUNGSSERVICE

Erstellung von frei formulierten Ausschreibungstexten, welche allen bekannten einschlägigen Vorschriften, Normen, Rechtsverordnungen und Richtlinien entsprechen inklusive Mengenermittlung.
PREFA Ausschreibungsleitfaden



PREFA FOTOSERVICE

Kostenlose Fotomontage mit PREFA Produkten unter: www.prefa.com/fotoservice



INSPIRATION

PREFARENZEN (siehe Seite 5)
PREFA Referenzgalerie unter: www.prefa.com/referenzobjekte
PREFA Sanierungsgalerie unter: www.prefa.com/sanierungsgalerie



SNACK & LEARN BÜOPRÄSENTATION

Maßgeschneiderte Präsentation zu von Ihnen gewählten Themenschwerpunkten inklusive gemeinsamem Snack.
Ab fünf Personen in Ihren Büroräumlichkeiten oder gerne auch digital in Form eines MS Teams Calls.

KONFIGURATOR
für Dach und Fassade

GESTALTEN SIE IHR (TRAUM)HAUS MIT
DEM PREFA ONLINE-KONFIGURATOR
www.prefa.com/konfigurator



PREFARENZEN



PREFARENZEN

Vorzeigeobjekte europäischer Architektur

PREFARENZEN ARCHITEKTURBUCH 2023



Vom hohen Norden Skandinaviens bis nach Sizilien: Die diesjährigen PREFARENZEN Objekte sind international und vielschichtig.

PREFARENZEN JOURNAL



Beeindruckende Persönlichkeiten und Architekturobjekte aus verschiedenen PREFA Ländern sind immer wieder im PREFARENZEN Journal zu entdecken.

PREFARENZEN ONLINE-MAGAZIN



Im Online-Magazin für Architekten, Planer und Architekturaffine finden sich laufend besondere Inspirationen und spannende Hintergrundgeschichten.

www.prefa.com/prefarenzen

PREFARENZEN

Vorhang auf für Ihr Objekt

Starke Projekte können jederzeit eingereicht werden und haben die Möglichkeit, Teil der PREFARENZEN Welt zu werden – und zwar im Buch, Kalender, Journal oder Online-Magazin. Alle Objekte der

PREFARENZEN werden jährlich im Rahmen eines gemeinsamen Dialogs von einem Expertenteam ausgewählt.

www.prefa.com/prefarenzen | prefarenzen@prefa.com

STURMSICHER

- 1 Jedes einzelne Dach- und Fassadenprodukt ist sturmsicher fixiert.

Mit der einzigartigen, verdeckten Befestigung und Verlegung im Verbund halten Ihr PREFA Aluminiumdach und Ihre PREFA Fassade sogar hohen Windgeschwindigkeiten stand. Je nach Windbelastung kann die Befestigungszahl noch erhöht und die Art der Befestigung (genagelt oder geschraubt) entsprechend angepasst werden.

LEICHT

- 3 Ein Leichtgewicht mit hoher Qualität

Ein PREFA Dach bringt mit ca. 2,6 kg/m² nur einen Bruchteil des Gewichts eines herkömmlichen Daches (ca. 35 bis 55 kg/m²) auf die Waage. Das Gewicht auf dem Dachstuhl eines üblichen Einfamilienhauses reduziert sich daher um bis zu zehn Tonnen! Die Leichtigkeit von Aluminium hat auch positiven Einfluss auf den Transport und die Baustellenzeiten.

SCHÖN

Ein individuelles Design für Ihr Objekt

Mit PREFA haben Sie unendliche Gestaltungsmöglichkeiten. Wählen Sie aus einer Vielzahl an Formen, Formaten, Farben, Verlegemustern sowie Oberflächen. Im Komplettsystem lässt sich jedes Produkt inklusive Zubehör farblich perfekt aufeinander abstimmen. Auf Wunsch sind in entsprechender Menge sogar Sonderfarben möglich.

ROSTFREI

- 2 PREFA Dächer und Fassaden sind absolut wetterbeständig und garantiert rostfrei.

Denn Aluminium bildet eine Schutzhaut, die sich bei Verletzungen immer wieder von selbst schließt. Zusätzlich wird das Material bei den meisten PREFA Dächern und Fassaden mit einer hochwertigen Coil-Coating-Einbrennlackierung versehen.

BRUCHFEST

- 4 PREFA Aluminiumdächer und -fassaden halten Witterungen stand.

Selbst hohe Schneelasten, extreme Temperaturschwankungen und Wetterbedingungen stellen für PREFA Aluminiumdächer und -fassaden absolut kein Problem dar. Grund dafür sind die besonders guten Eigenschaften und die Widerstandsfähigkeit des Materials Aluminium.

FARBBESTÄNDIG

- 6 Mit PREFA bleibt Ihre Wunschfarbe wie sie ist.

Durch eine besondere Lackschicht sind PREFA Produktoberflächen höchst temperatur- und witterungsbeständig. Grund dafür ist das Coil-Coating-Verfahren mit bis zu 20 Bearbeitungsstufen.

OPTIMAL FÜR SANIERUNGEN

- 7 Das leichte Material erspart die teure Unterkonstruktion.

Oft muss bei der Dachsanierung der alte Dachstuhl aus Gründen der Statik auf die tonnenschwere Last moderner Dachziegel vorbereitet werden. Mit PREFA können Sie sich das sparen: Mit dem um ein Vielfaches leichteren Aluminiumdach sind zusätzliche Verstärkungen meist nicht notwendig.

UMWELTFREUNDLICH

- 9 Aluminium ist zu 100 % recycelbar.

Aluminium lässt sich ohne Qualitätseinbußen beliebig oft recyceln. Und das Beste daran: Die Herstellung von Sekundäraluminium benötigt 95 % weniger Energie als die Gewinnung von Primäraluminium. Zudem sorgen das geringe Gewicht (weniger Transport- und Baustellenzeiten) und die Langlebigkeit (kein Brechen, Rosten oder Auffrieren) für Nachhaltigkeit.

KOMPLETTSYSTEM

- 8 Dach, Fassade und vieles mehr perfekt aufeinander abgestimmt

PREFA ist nicht nur der Spezialist für starke Dächer, sondern produziert auch hochwertige Produkte für Fassaden, Dachentwässerung, Hochwasserschutz sowie Unterkonstruktionen für Photovoltaikanlagen – getestete und abgestimmte Systemkomponenten für die äußere Gebäudehülle, die nur von geschulten Fachbetrieben verlegt werden.

40 JAHRE GARANTIE

- 10 40 Jahre Garantie auf Farbe und Material

PREFA gewährt 40 Jahre Farb- und Materialgarantie* auf Dächer und Fassaden. Somit sind Sie gegen Bruch, Korrosion (Rost), Frostschäden, Absplittern und Blasenbildung bestens versichert.

10 GUTE GRÜNDE

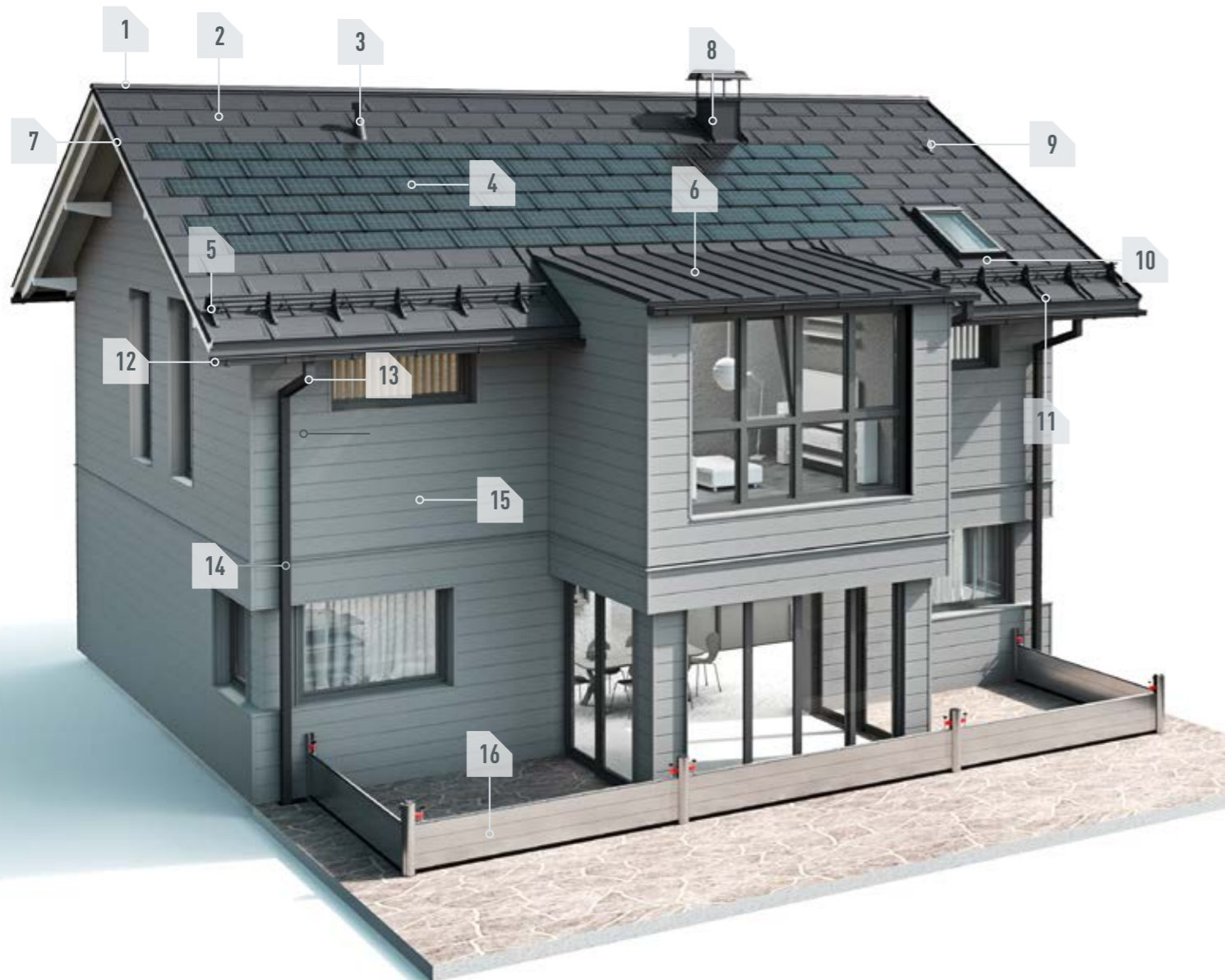
*Das wirklich Starke zeigt keine Schwächen.
Garantiert PREFA.*


Informationen zur Material- und Farbgarantie finden Sie unter www.prefa.com/Garantie

Produkt: PREFALZ
Farbe: P.10 Prefaweiß
Ort: Catania (Italien)
Architektur: FRONTINI TERRANA architects
Verarbeitung: LS Edil

DAS PREFA KOMPLETTSYSTEM

Das Starke ist mehr als die Summe seiner Teile



- | | | |
|--|---------------------------------------|----------------------------------|
| 1. Jet-Lüfter | 7. Ortgangstreifen | 13. Quadratrohrkessel und -bogen |
| 2. Dachplatte R.16 | 8. Kamineinfassung und -bekleidung | 14. Quadratrohr (Ablaufrohr) |
| 3. Einfassungsplatte und Entlüftungsrohr | 9. Sicherheitsdachhaken auf Fußteilen | 15. Sidings |
| 4. Solardachplatte  | 10. Dachflächenfenstereinfassung | 16. Hochwasserschutzsystem |
| 5. Schneerechensystem mit Einlegeprofilen | 11. Unterlagsplatte | |
| 6. PREFALZ | 12. Kastenrinne (Hängerinne) | |

Die angeführten Produkte stellen einen exemplarischen Auszug des umfangreichen PREFA Produktsortimentes anhand des abgebildeten Objektes dar.

Technisch perfekt aufeinander abgestimmt

Alle Produkte und sämtliches Montagezubehör sowie Zusatzartikel sind perfekt aufeinander abgestimmt und werden zusammen geliefert. Zum Beispiel ist bei sämtlichen Zubehörprodukten das erforderliche Montagezubehör enthalten.

So ist gewährleistet, dass alle Teile optimal zusammenpassen und das Ergebnis in Optik und Qualität höchsten Ansprüchen gerecht wird. Um eine einwandfreie Montage zu gewährleisten, dürfen PREFA Dächer und Fassaden ausschließlich von geschulten Profis montiert werden. Das gibt Bauherren und Planern maximale Sicherheit.

DACHSYSTEME

Gauben, Luken und Rundungen – ob Neubau oder Sanierung, ein Dach aus Aluminium passt sich nahezu jeder Dachform an. Die unterschiedlichen PREFA Produkte sorgen für eine technisch perfekte, nahezu wartungsfreie Dacheindeckung.

>> SEITE 14

ORIGINALZUBEHÖR

Die einzelnen Komponenten des PREFA Zubehörs spielen perfekt zusammen und garantieren höchste Passgenauigkeit. Sie werden aus einer Hand gefertigt und zusammen mit allen für die Montage erforderlichen Teilen geliefert. Das sorgt für Sicherheit und die angestrebte Langlebigkeit eines PREFA Komplettsystems.

SOLARSYSTEME

Sonnenenergie nützen in verschiedenen Ausführungen: Die neuen PREFA Solardachplatten mit integrierter Photovoltaikanlage – die Innovation für das Dach der Zukunft. Oder die PREFA Unterkonstruktion für herkömmliche Photovoltaikanlagen.

>> SEITE 52

DACHENTWÄSSERUNG

Die seit Jahrzehnten bewährten Entwässerungssysteme überzeugen durch raffinierte technische Detaillösungen. Sie sind in vielen Standardfarben sowie auf Wunsch in individuellen Farbnuancen erhältlich

>> SEITE 62

FASSADENSYSTEME

Aluminiumfassaden sind langlebig, rosten nicht und können bei Verschmutzung leicht gereinigt werden. Die unterschiedlichen Systeme bieten flexible Gestaltungsmöglichkeiten und für jedes Haus die passende Lösung.

>> SEITE 72

HOCHWASSERSCHUTZ

PREFA hat in Zusammenarbeit mit der Schwesterfirma Neuman Aluminium Strangpresswerk ein mobiles Hochwasserschutzsystem aus Aluminium entwickelt. Damit lassen sich Gebäude und Grundstück flexibel und effizient vor schädigendem Hochwasser schützen.

UNSER STARKER EINSATZ FÜR EINE INTAKTE UMWELT



UMWELTSCHUTZ UND NACHHALTIGKEIT SIND FÜR PREFA MEHR ALS NUR BEGRIFFE. WIR NEHMEN UNSERE VERANTWORTUNG ERNST.

Von der Rohstoffbeschaffung über die Produktion bis hin zur Entsorgung unterliegen alle Schritte der Kreislaufwirtschaft einer sorgfältigen Auswahl und Umsetzung sowie strengen Kontrollen. Bei PREFA setzen wir hohe Standards, um die vielfältigen Anforderungen hinsichtlich eines umweltfreundlichen und nachhaltigen Betriebes zu erfüllen. Von zahlreichen Maßnahmen möchten wir hier vier wesentliche anführen:



ALUMINIUM RECYCLINGANTEIL 87 %

Wieso nur einmal nützen, wenn es immer wieder verwertet werden kann?

Wussten Sie, dass die Dach-Kleinformaten von PREFA einen Recyclinganteil von bemerkenswerten 86,6 % aufweisen? Bei allen Produkten zusammen, also inklusive PREFABOND und PREFALZ, entspricht der Anteil von recyceltem Aluminium 77 %.

EINGESETZTER STROM AUS 100 % ERNEUERBARER ENERGIE

PREFA nützt ausschließlich Strom aus umweltfreundlichen Quellen.

Seit 2020 kommt der eingesetzte Strom bei der Produktion zu 100 % aus erneuerbarer Energie, also aus Wasser-, Wind und Sonnenkraft sowie Biomasse. Und das werden wir auch so beibehalten.



TREIBHAUSGAS-EMISSIONEN BEI 3,36 kg CO₂ÄQ/KG

Weil eine unversehrte Atmosphäre das Wichtigste ist.

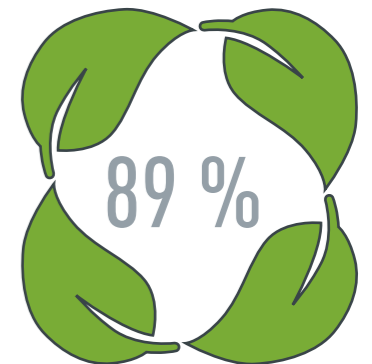
Auch bei den Treibhausgas-Emissionen mit einem Wert von 3,36 kg CO₂Äq/kg erzielt PREFA bei den Dachelementen im Vergleich zu Alternativprodukten beste Ergebnisse. Um die Emissionen bei der Herstellung eines PREFA Daches mit durchschnittlich 400 kg – in den 40 Jahren der Garantie – zu kompensieren, müssten lediglich 3,76 Bäume gepflanzt werden.

Und das Beste: Ein Aluminiumdach behält seinen Wert. Wenn es nach Gebrauch recycelt wird, kommt der Emissionswert sogar nur auf 0,76 kg CO₂Äq/kg. Also weniger als ein halber Baum.

ABFALLBILANZ: 89 % GEHEN ZURÜCK AN DEN START

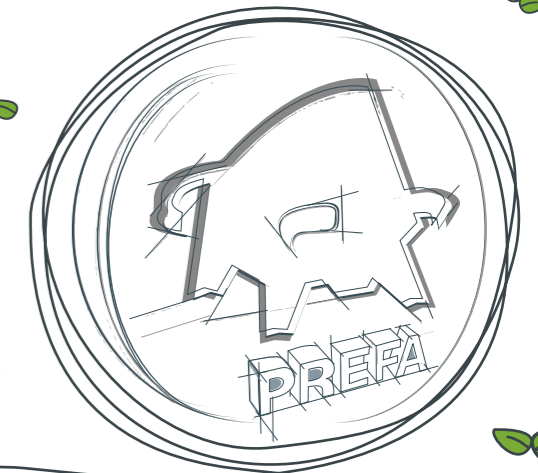
Sogar unser Müll ist wertvoll, darum wird er im Nu wiederverwendet.

PREFA darf über eine sehr gute Abfallbilanz berichten: 51 % gehen ins Recycling, 38 % in die stoffliche Verwertung, 5 % werden thermisch genutzt und 6 % werden über eine Abfallbehandlungsanlage entsorgt. Somit fließen beachtliche 89 % der entsorgten Materialien in die Kreislaufwirtschaft zurück.



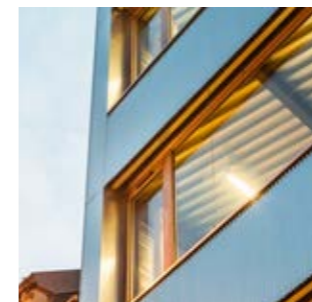
Wie Sie sehen, sind bei PREFA nicht nur die Dächer und Fassaden für Generationen gemacht, sondern auch unser Einsatz für eine nachhaltige Zukunft. Alle Details zu PREFA finden Sie unter: www.prefa.com

(Datengrundlage Geschäftsjahr 2020)





STARK WIE EIN STIER
DACH • FASSADE • SOLAR





DACHSYSTEME

Und ganz oben zeigt sich die ganze Stärke – mit Leichtigkeit



Produkt: Dachschindel, PREFALZ
Farbe: P.10 Steingrau
Ort: Frankfurt am Main (Deutschland)
Architektur: Wolfgang Schwarzmaier
Verarbeitung: Ruhland GmbH Baupenglerer
Objektbezogene Sonderlösung

DACHSYSTEME

DACHPLATTE

2,3 kg/m² – 4 Stk./m²



SEITE 16



DACHPLATTE R.16

2,5 kg/m² – 3,4 Stk./m²



SEITE 20



DACHSCHINDEL DS.19

2,75 kg/m² – 8 Stk./m²



SEITE 24



DACHSCHINDEL

2,5 kg/m² – 10 Stk./m²



SEITE 30



DACHRAUTE 44 x 44

2,6 kg/m² – 5,2 Stk./m²



SEITE 34

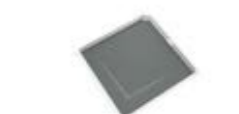


DACHRAUTE 29 x 29

2,6 kg/m² – 12 Stk./m²



SEITE 38



DACHPANEEL FX.12

2,4 bis 2,5 kg/m²
Paneel klein: ca. 3,4 Stk./m²
Paneel groß: ca. 1,7 Stk./m²



SEITE 44



PREFALZ | FALZONAL®

ca. 2,3 kg/m²



SEITE 48



Kombinierbar mit der neuen Solardachplatte



DACHPLATTE

Designklassiker von morgen

Produkt: Dachplatte
Farbe: P.10 Anthrazit
Ort: Choëx (Schweiz)
Architektur: G.Pro Architecture SA
Verarbeitung: Ferbl, Staub et Fils



HIER GIBT
ES NOCH
MEHR ZU
ENTDECKEN.

www.prefa.com/referenzobjekte



Produkt: Dachplatte
 Farbe: Anthrazit
 Ort: Celje (Slowenien)
 Architektur: Zare Presinger
 Verarbeitung: STOR FRANC S.P.

DACHPLATTE

Der Klassiker für moderne und traditionelle Baukultur

Die Dachplatte ist der beliebte und bewährte Klassiker für traditionelle wie auch moderne Bauprojekte. Mit nur 2,3 kg/m² ist die kleinformatige Aluminiumplatte leicht und trotzdem äußerst widerstandsfähig. Sie eignet sich ideal zur Eindeckung von intakten älteren Dachstühlen: Vier Dachplatten reichen, um einen Quadratmeter Dachfläche einzudecken. Die Verlegung ist auch bei flachen Neigungen ab 12° möglich.



TECHNISCHE DATEN – DACHPLATTE

- **Material**
beschichtetes Aluminium, 0,7 mm stark, Coil-Coating-Beschichtung
- **Standardoberfläche**
stucco
- **Abmessungen**
600 × 420 mm in verlegter Fläche (4 Stk./m²)
- **Gewicht**
ca. 2,3 kg/m²
- **Minstdachneigung**
12° (ca. 21 %): bei einer Sparrenlänge bis 7 m
14° (ca. 25 %): bei einer Sparrenlänge von 7 bis 12 m
16° (ca. 29 %): bei einer Sparrenlänge von über 12 m
- **Unterkonstruktion und Trennlage***
Auf Vollschalung (mind. 24 mm) oder Lattung (30 × 50 mm); ab einer Schneeregellast von 3,25 kN/m² oder in den Geländekategorien 0, I oder II ist eine Verlegung auf Vollschalung mit Bitumentrennlage erforderlich.
- **Basisbefestigung**
indirekt, 2 PREFA Patenthafte und PREFA Rillennägel pro Dachplatte (d. h. 8 PREFA Patenthafte und Rillennägel pro m²)

* Länderspezifische Normen und Fachregeln beachten.





DACHPLATTE R.16

*Mit Blick auf das Wesentliche:
stark, funktional, schön*



HIER GIBT
ES NOCH
MEHR ZU
ENTDECKEN.

www.prefa.com/referenzobjekte



Produkt: Dachplatte R.16
Farbe: P.10 Steingrau
Ort: Grindelwald (Schweiz)
Architektur: Bauspektrum AG
Verarbeitung: Spenglerei Toni Bohren



HINWEIS

Kombinierbar mit der neuen Solardachplatte

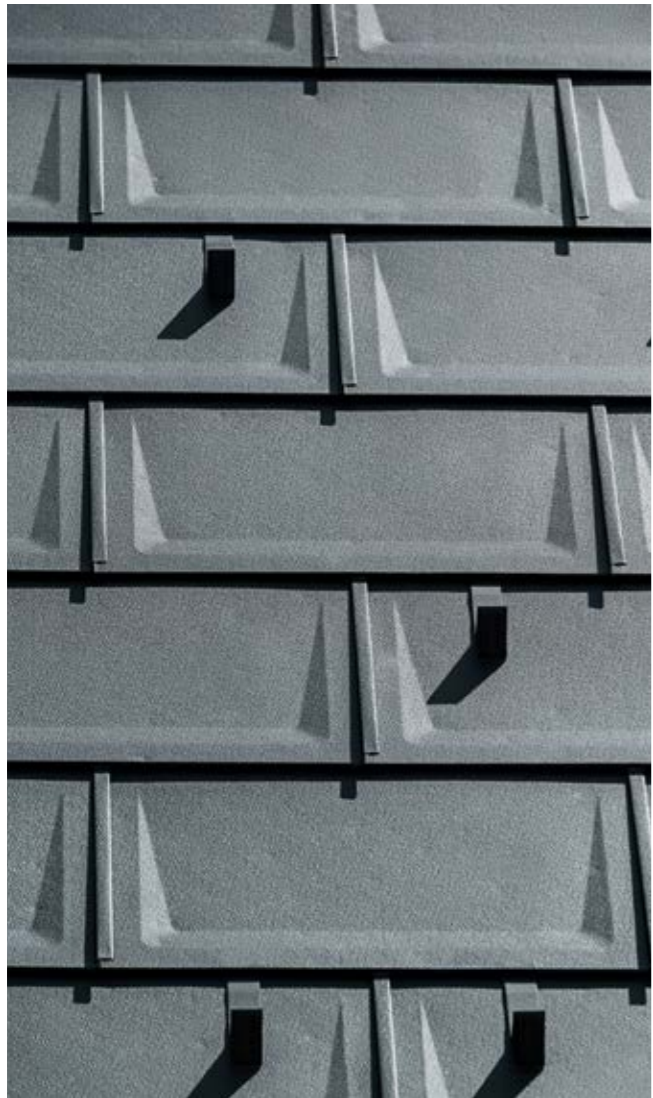
>> SEITE 54



DACHPLATTE R.16

Schlicht, geradlinig, großformatig

Ein reduziertes und elegantes Dachdesign sowie größtmögliche Gestaltungsmöglichkeiten für Architekten und Planer, dafür sorgt die Dachplatte R.16. Sie sieht nicht nur gut aus, sondern ist auch schnell verlegt: Durch das große Format mit 70 cm Elementlänge und 42 cm Elementbreite ist es nun möglich, das Dach mit nur 3,4 Dachplatten R.16 pro Quadratmeter zu decken und gleichzeitig schöne Effekte zu erzielen.



TECHNISCHE DATEN – DACHPLATTE R.16



- **Material**
beschichtetes Aluminium, 0,7 mm stark,
Coil-Coating-Beschichtung
 - **Standardoberfläche**
stucco
 - **Abmessungen**
700 × 420 mm in verlegter Fläche (3,4 Stk./m²)
 - **Gewicht**
ca. 2,5 kg/m²
 - **Minstdachneigung**
17° (ca. 31 %)
 - **Unterkonstruktion und Trennlage***
Auf Vollschalung (mind. 24 mm); von 17 bis 25° ist eine Bitumentrennlage erforderlich; ab einer Schneeregellast von 3,25 kN/m² oder in den Geländekategorien 0, I oder II ist eine Verlegung auf Vollschalung mit Bitumentrennlage erforderlich.
 - **Basisbefestigung**
direkt, 3 PREFA Rillennägel pro Dachplatte R.16
(d. h. ca. 10 PREFA Rillennägel pro m²)
- * Länderspezifische Normen und Fachregeln beachten.





DACHSCHINDEL DS.19

*Eine elegante Hülle, die
ihresgleichen sucht*



Produkt: Dachschindel DS.19
Farbe: P.10 Anthrazit
Ort: Skofja Loka (Slowenien)
Architektur: Arhitektura Peternel
Verarbeitung: Tomo Zadavec



HIER GIBT
ES NOCH
MEHR ZU
ENTDECKEN.

www.prefa.com/referenzobjekte





*Es zählen Kontraste:
eine schützende Aluminiumhaut
mit einem warmen Holzkern.*

Lucija Franko | Architektur Peternel



DACHSCHINDEL DS.19

*Groß im Format, leicht im Gewicht,
praktisch beim Verlegen*

Die Dachschindel DS.19 setzt in Sachen Format und Einsatzgebiet neue Maßstäbe: Sie ist bereits ab einer Dachneigung von 17° verlegbar und mit 480 × 262 mm größer als die klassische Dachschindel. Dieses Format erlaubt eine schnellere und effizientere Verlegung, es werden nur acht Stück DS.19 für einen Quadratmeter Dach benötigt. Mit 2,75 kg/m² ist die Dachschindel DS.19 auch sehr leicht. Das bewährte Falz-in-Falz-System sorgt für höchste Sturmsicherheit und Witterungsbeständigkeit.



TECHNISCHE DATEN – DACHSCHINDEL DS.19



- **Material**
beschichtetes Aluminium, 0,7 mm stark,
Coil-Coating-Beschichtung
- **Standardoberfläche**
stucco
- **Abmessungen**
480 × 262 mm in verlegter Fläche (8 Stk./m²)
- **Gewicht**
ca. 2,75 kg/m²
- **Minstdachneigung**
17° (ca. 31 %)
- **Unterkonstruktion und Trennlage***
Auf Vollschalung (mind. 24 mm); von 17 bis 25° ist eine Bitumentrennlage erforderlich; ab einer Schneeregellast von 3,25 kN/m² oder in den Geländekategorien 0, I oder II ist eine Verlegung auf Vollschalung mit Bitumentrennlage erforderlich.
- **Basisbefestigung**
indirekt, 1 PREFA Patenthaft und Rillennagel pro Dachschindel DS.19 (d. h. 8 PREFA Patenthafte und Rillennägel pro m²)

* Länderspezifische Normen und Fachregeln beachten.



FLIESENDE ÜBERGÄNGE OHNE DACHENTWÄSSERUNGS ELEMENTE

Eine technisch perfekte Umsetzung



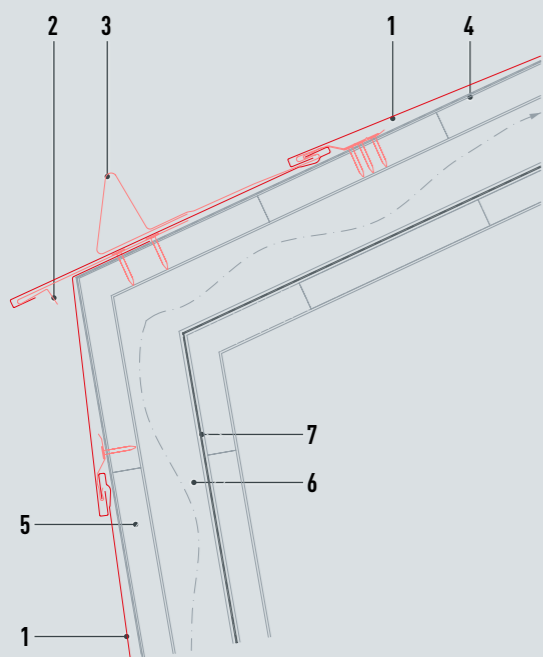
DACH UND FASSADE AUS EINEM GUSS

Das Besondere bei diesem Objekt sind die fließenden Übergänge vom Dach auf die Fassade. Die durchgehende Bekleidung erfolgte mit der Dachschindel DS.19.

RUNDUM EIN ABGESTIMMTES DESIGN

Die Stirnbrettverkleidungen an den Giebelseiten des Gebäudes wurden mit PREFALZ Ergänzungsband ausgeführt. Dieses kommt bei sämtlichen Zusatzverblechungen zum Einsatz und ist für ein

abgestimmtes Design in verschiedenen Farben und Oberflächenstrukturen erhältlich. Neben der Giebeluntersichtsbekleidung aus Holz wurden die Innenseiten der Fassade an den Stirnseiten des Gebäudes mit PREFA Sidings in P.10 Anthrazit verkleidet.



VOLLE FUNKTION OHNE DACHENTWÄSSERUNGS ELEMENTE

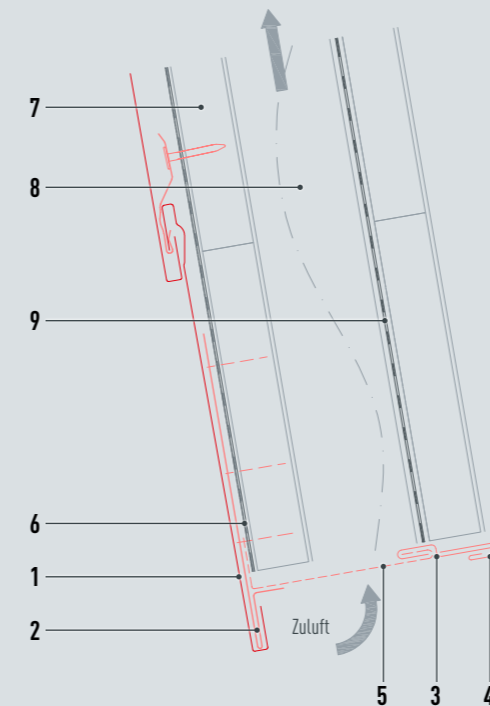
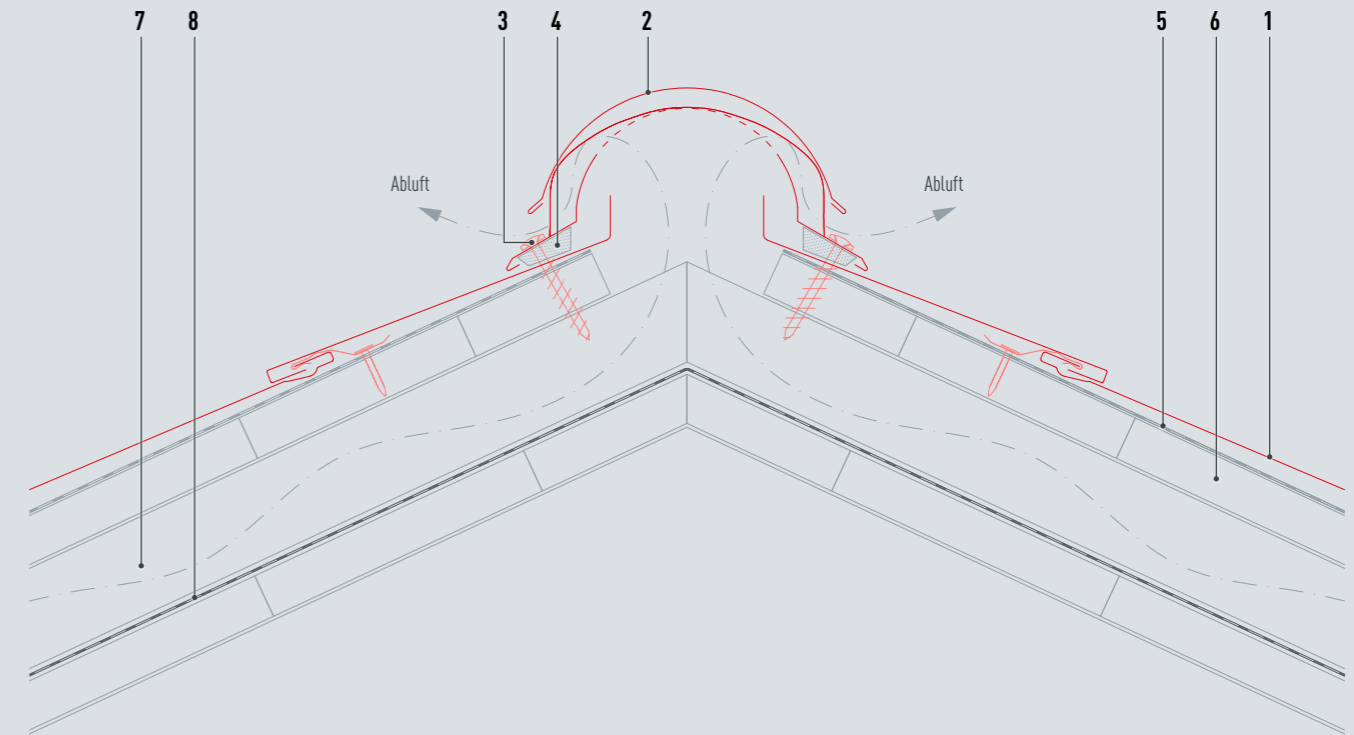
Das Gebäude verzichtet auf Dachrinnen und Ablaufrohre, die Entwässerung erfolgt über die Dach- und Fassadenflächen. Das Regenwasser versickert durch die vorhandene Bodenbekiesung (Drainagekies) rund um den Baukörper, welche auch als Spritzschutz fungiert. Der eingesetzte Schneeschutz besteht aus PREFA Schneestoppeln im Verlegeschema 2, also vier Stück pro Quadratmeter. Dabei sind die ersten beiden Reihen an der Traufe durchgehend.

- 1 Dachschindel DS.19
- 2 Saumstreifen für Dachschindel DS.19
- 3 Schneestopper für Dachschindel DS.19
- 4 Trennlage
- 5 Vollschalung (mind. 24 mm)
- 6 Konterlattung/Hinterlüftungsebene
- 7 Unterdeckbahn

SICHERHEIT VOM SOCKEL BIS ZUM FIRST

Die Montage der PREFA Dachschindel DS.19 erfolgte auf Vollschalung mit Bitumentrennlage. Die indirekte Befestigung wurde mittels Patenthaften und Rillennägeln durchgeführt. Die Abluft am First erfolgt durch den PREFA Jet-Lüfter.

- 1 Dachschindel DS.19
- 2 Jet-Lüfter
- 3 Dichtschraube
- 4 Schaumstoffkeil (selbstklebend)
- 5 Trennlage
- 6 Vollschalung (mind. 24 mm)
- 7 Konterlattung/Hinterlüftungsebene
- 8 Unterdeckbahn



VORTEILE DER HINTERLÜFTETEN GEBÄUDEHÜLLE

Bei diesem Objekt wurde die Unterkonstruktion aus Holz mit durchgehender Hinterlüftungsebene realisiert. Die Zuluft erfolgte im Sockelbereich der Fassade und die Abluft am First. Die Dach- und Fassadenbekleidung wird durch einen belüfteten Zwischenraum von der Wärmedämmschicht getrennt. Das hat den Vorteil, dass gelegentlich auftretende Feuchtigkeit (Kondenswasserbildung) wieder abtransportiert wird.

- 1 Dachschindel DS.19
- 2 Saumstreifen für Dachschindel DS.19
- 3 Abdeckstreifen
- 4 Steckleiste
- 5 Lochblech gekantet
- 6 Trennlage
- 7 Vollschalung (mind. 24 mm)
- 8 Konterlattung/Hinterlüftungsebene
- 9 Unterdeckbahn



DACHSCHINDEL

Traditionelle Formen neu erleben



HIER GIBT
ES NOCH
MEHR ZU
ENTDECKEN.

www.prefa.com/referenzobjekte



Produkt: Dachschindel
Farbe: P10 Anthrazit
Ort: Basedow (Deutschland)
Verarbeitung: Dachdeckergeschäft Sten Flashaar



DACHSCHINDEL

Wie maßgeschneidert für jedes Projekt

Ein Dach, so flexibel wie Ihre Anforderungen: Die kleinformigen, besonders leichten Dachschindeln zeigen ihre Stärken von der kleinsten Fläche bis hin zum Großprojekt. Durch das Falz-in-Falz-System und die verdeckte Befestigung erweisen sich Dachschindeln nicht nur als enorm sturmsicher und witterungsbeständig, sondern zeigen sich auch optisch von ihrer schönsten Seite. Ob Neueindeckung oder Sanierung: Mit PREFA Dachschindeln verbinden Sie höchsten Qualitätsanspruch, Funktion und Ästhetik auf ideale Weise.



TECHNISCHE DATEN – DACHSCHINDEL

- **Material**
beschichtetes Aluminium, 0,7 mm stark,
Coil-Coating-Beschichtung
 - **Standardoberfläche**
stucco
 - **Abmessungen**
420 × 240 mm in verlegter Fläche (10 Stk./m²)
 - **Gewicht**
ca. 2,5 kg/m²
 - **Minstdachneigung**
25° (ca. 47 %)
 - **Unterkonstruktion und Trennlage***
Auf Vollschalung (mind. 24 mm); ab einer Schneeregellast von 3,25 kN/m² oder in den Geländekategorien 0, I oder II ist eine Verlegung auf Vollschalung mit Bitumentrennlage erforderlich.
 - **Basisbefestigung**
indirekt, 1 PREFA Patenthafte und Rillennagel pro Dach- und Wandschindel (d. h. 10 PREFA Patenthafte und Rillennägel pro m²)
- * Länderspezifische Normen und Fachregeln beachten.





DACHRAUTE 44 × 44

*Statements setzen, langlebig
und unübertrefflich*



Produkt: Dachraute 44 × 44
Farbe: Sonderfarbe Aluminium blank
Ort: Oberreute (Deutschland)
Architektur: Yonder - Architektur und Design
Verarbeitung: Spenglerei Proba



HIER GIBT
ES NOCH
MEHR ZU
ENTDECKEN.

www.prefa.com/referenzobjekte



Das beständige Material hält den lokalen Wetter- und Schneebedingungen stand und bringt einmalige grafische Effekte mit sich.

Katja Knaus und Benedikt Bosch | Architekturbüro Yonder - Architektur und Design



DACHRAUTE 44 × 44

Elegante Schuppenoptik mit Akzenten

Charaktervolle Dächer mit bekanntem Muster gelingen mit der PREFA Dachraute. Sie lässt eine althergebrachte und bewährte Form wieder hochleben, jedoch mit einer ganz neuen und modernen Definition. Modern ist auch das Material: Das 0,7 mm starke, Coil-Coating-beschichtete Aluminium sorgt für höchste Langlebigkeit und extreme Witterungsbeständigkeit. Für einen problemlosen Einsatz bei Neueindeckungen und Sanierungen sorgen das perfekt abgestimmte System, das niedrige Gewicht und die bewährte Falz-in-Falz-Verlegetechnik.



TECHNISCHE DATEN – DACHRAUTE 44 × 44



- **Material**
beschichtetes Aluminium, 0,7 mm stark,
Coil-Coating-Beschichtung
- **Standardoberfläche**
stucco
- **Abmessungen**
437 × 437 mm in verlegter Fläche (5,2 Stk./m²)
- **Gewicht**
ca. 2,6 kg/m²
- **Mindestdachneigung**
12° (ca. 21 %): bei einer Sparrenlänge bis 7 m
14° (ca. 25 %): bei einer Sparrenlänge von 7 bis 12 m
16° (ca. 29 %): bei einer Sparrenlänge von über 12 m
- **Unterkonstruktion und Trennlage***
Auf Vollschalung (mind. 24 mm); ab einer Schneeregellast von 3,25 kN/m² oder in den Geländekategorien 0, I oder II ist eine Verlegung auf Vollschalung mit Bitumentrennlage erforderlich.
- **Basisbefestigung**
direkt, 4 PREFA Rillennägel pro Dach- und Wandraute 44 × 44
(d. h. 20 PREFA Rillennägel pro m²)

* Länderspezifische Normen und Fachregeln beachten.





DACHRAUTE 29 × 29

*Eine elegante Schuppenoptik
mit markanten Akzenten*



Produkt: Dachraute 29 × 29
Farbe: P10 Oxydrot
Ort: Wien (Österreich)
Architektur: Schneider + Schumacher Architekten
Verarbeitung: Handter Bau



HIER GIBT
ES NOCH
MEHR ZU
ENTDECKEN.

www.prefa.com/referenzobjekte



DACHRAUTE 29 × 29

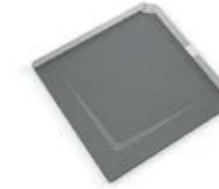
Neuinterpretation bekannter Muster

Die Dachraute verleiht Dächern eine elegante Schuppenoptik mit markanten Akzenten. Jedes Objekt wird so zum charaktervollen Unikat. Dank des perfekt abgestimmten Systems und niedrigen Gewichts ermöglichen die Rauten den problemlosen Einsatz bei Neueindeckungen und Sanierungen. Für höchste Langlebigkeit und extreme Witterungsbeständigkeit sorgen das 0,7 mm starke, Coil-Coating-beschichtete Aluminium und die bewährte Falz-in-Falz-Verlegetechnik.

TECHNISCHE DATEN – DACHRAUTE 29 × 29



- **Material**
beschichtetes Aluminium, 0,7 mm stark,
Coil-Coating-Beschichtung
- **Standardoberfläche**
stucco
- **Abmessungen**
290 × 290 mm in verlegter Fläche (12 Stk./m²)
- **Gewicht**
ca. 2,6 kg/m²
- **Mindestdachneigung**
22° (ca. 40 %)
- **Unterkonstruktion und Trennlage***
Auf Vollschalung (mind. 24 mm); ab einer Schneeregellast von 3,25 kN/m² oder in den Geländekategorien 0, I oder II ist eine Verlegung auf Vollschalung mit Bitumentrennlage erforderlich.
- **Basisbefestigung**
indirekt, 1 PREFA Dachrautenhaft sowie Rillennagel pro Dachraute 29 × 29 (d. h. 12 PREFA Dachrautenhafte sowie Rillennägeln pro m²)



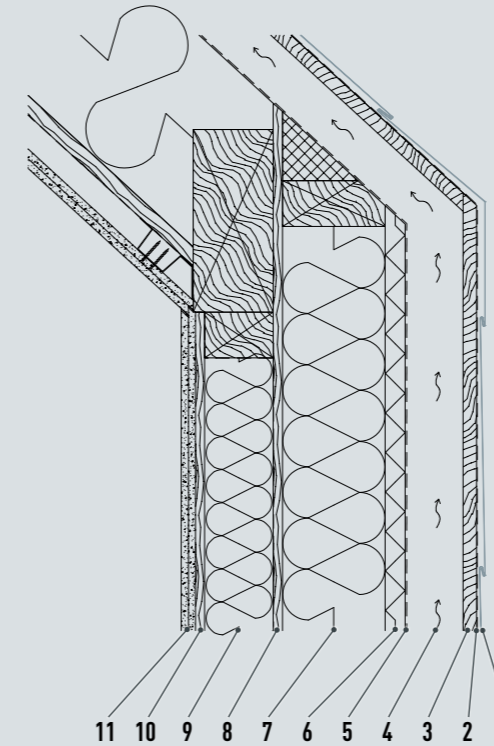
* Länderspezifische Normen und Fachregeln beachten.



NAHTLOSER ÜBERGANG VOM DACH ZUR FASSADE

Konsequente Ausführung des Verlegerasters und der hinterlüfteten Ebene

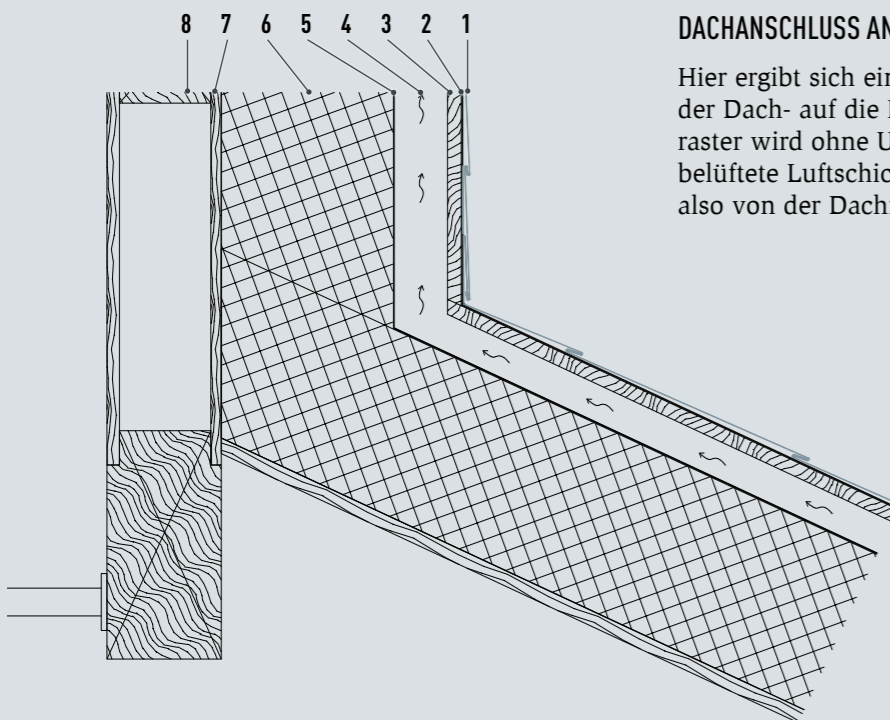
Produkt: Dach- und Wandraute 29 × 29
 Farbe: P.10 Oxydrot
 Ort: Hamburg (Deutschland)
 Architektur: Jebens Schoof Architekten
 Verarbeitung: Dachdeckerei Thorsten Eggers
 Objektbezogene Sonderlösung



FASSADENÜBERGANG

Die Überleitung der regensicher ausgeführten Unterdeckung ermöglicht eine maximale Sicherheit für die Konstruktion. Die Entlüftung findet an der Dachhaube statt. Die zusätzliche Belüftung zieht sich somit über die Fassade bis zum Dach, die Belüftungsraumhöhe ist jeweils an die Situation angepasst. Auch die Fassadenbekleidung folgt markant der Gebäudeform.

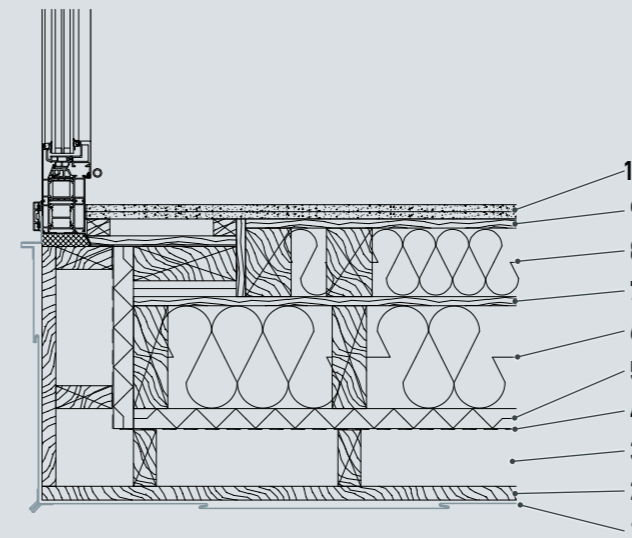
- 1 Dachraute 29 × 29
- 2 Trennlage
- 3 Vollschalung
- 4 Konterlattung als Hinterlüftung
- 5 Fassadenbahn
- 6 Holzfaserdämmplatten, hydrophobiert
- 7 Holzständerwerk KVH gem. DIN 68365 bzw. Klemmfilz WLG 035
- 8 OSB-Platte
- 9 Holzständerwerk KVH gem. DIN 68365 bzw. Klemmfilz WLG 035
- 10 OSB-Platte 1,6
- 11 Gipskartonplatten, zweilagig



DACHANSCHLUSS AN DACHHAUBE

Hier ergibt sich ein optisch nahtloser Übergang von der Dach- auf die Fassadenbekleidung, das Verlegeraster wird ohne Unterbrechung beibehalten. Auch die belüftete Luftschicht wird konsequent weitergeführt, also von der Dachfläche bis zur Fassadenbekleidung.

- 1 Dachraute 29 × 29
- 2 Trennlage
- 3 Vollschalung
- 4 Konterlattung als Hinterlüftung
- 5 Unterdeckbahn
- 6 Dämmung MW 035 DAD-dk, zweilagig
- 7 OSB-Platte mit Dampfsperre
- 8 Sparren



FASSADENANSCHLUSS AUSSENWAND

Die Fassadenbekleidung wurde über das Eck geführt, mit akzentuierter Eckausbildung bis über das Dach. Auch an den Fensteranschlüssen ist der Übergang im Detail weiter ausgeführt und wirkt wie „gerahmt“.

- 1 Dachraute 29 × 29
- 2 Vollschalung
- 3 Konterlattung als Hinterlüftung
- 4 Fassadenbahn
- 5 Holzfaserdämmplatten, hydrophobiert
- 6 Holzständerwerk KVH gem. DIN 68365 bzw. Klemmfilz WLG 035
- 7 OSB-Platte
- 8 Holzständerwerk KVH gem. DIN 68365 bzw. Klemmfilz WLG 035
- 9 OSB-Platte 1,6
- 10 Gipskartonplatten, zweilagig



DACHPANEEL FX.12

*Architektur und
Design werden eins*



HIER GIBT
ES NOCH
MEHR ZU
ENTDECKEN.

www.prefa.com/referenzobjekte

Produkt: Dach- und Fassadenpaneel FX.12
Farbe: P.10 Steingrau
Ort: Ramsau (Österreich)
Architektur: dreiplus Architekten
Verarbeitung: Grossi Dachbau und Spenglerei GmbH & Co KG



“
*Es ist eine Symbiose aus Funktion
und Einbettung in die Landschaft.*

Stephan Hoinkes | dreiplus Architekten

DACHPANEEL FX.12

Ein lebendiges Spiel mit Licht und Schatten

Die Dachpaneele FX.12 sind innovative Designelemente, die durch ihre Längs- und Querkantung besonders futuristische Oberflächen ermöglichen. Die Optik verändert sich je nach Lichteinfall und macht jedes Objekt zu einem Unikat. Der Einsatz von zwei unterschiedlichen Formatgrößen in kurz und lang verstärkt nochmals den asymmetrischen, eigenständigen Look.

HINWEIS

Kombinierbar mit der
neuen Solardachplatte

>> SEITE 54



TECHNISCHE DATEN – DACHPANEEL FX.12



- **Material**
beschichtetes Aluminium, 0,7 mm stark,
Coil-Coating-Beschichtung
- **Standardoberfläche**
stucco
- **Abmessungen**
700 × 420 mm in verlegter Fläche (3,4 Stk./m²)
1.400 × 420 mm in verlegter Fläche (1,7 Stk./m²)
- **Gewicht**
ca. 2,4 bis 2,5 kg/m²
- **Minstdachneigung**
17° (ca. 31 %)
- **Unterkonstruktion und Trennlage***
Auf Vollschalung (mind. 24 mm); von 17 bis 25° ist eine
Bitumentrennlage erforderlich; ab einer Schneeregellast von
3,25 kN/m² oder in den Geländekategorien 0, I oder II ist eine
Verlegung auf Vollschalung mit Bitumentrennlage erforderlich.
- **Basisbefestigung**
direkt, mit 3 PREFA Rillennägeln pro Dachpaneel FX.12
klein, mit 5 PREFA Rillennägeln pro Dachpaneel FX.12 groß
(d. h. ca. 8–10 PREFA Rillennägel pro m²)

* Länderspezifische Normen und Fachregeln beachten.





PREFALZ UND FALZONAL®

Formbar mit größter Flexibilität



Produkt: PREFALZ
Farbe: P10 Steingrau
Ort: Champolue (Italien)
Architektur: Bladidea
Verarbeitung: Fabbro Aurelio Giarba



HIER GIBT
ES NOCH
MEHR ZU
ENTDECKEN.

www.prefa.com/referenzobjekte



PREFALZ UND FALZONAL®

*Vereint Geschmeidigkeit, Eleganz
und unendliche Gestaltungsmöglichkeiten*

PREFALZ bietet zahlreiche Farb- und Formmöglichkeiten. Dank des Werkstoffs Aluminium ist es geschmeidiger als die meisten vergleichbaren Falzmaterialien und daher besonders leicht zu formen. Vom geschwungenen Tonnendach bis zu komplizierten Dachausbauten, Kuppeldächern oder großflächigen Dächern – mit PREFALZ ergeben sich für Planer unzählige individuelle Gestaltungsmöglichkeiten, die mit kaum einem anderen Material möglich wären. Die Verformungen können auch der Lackqualität nichts anhaben: PREFALZ wird in insgesamt 18 Farben sowie in Naturblank geliefert, je nach Wunsch mit der Oberfläche glatt oder stucco.

FALZONAL®, das Farbaluminium in Bandform, wurde in Legierung, Festigkeit und Beschichtung speziell auf die Anwendung in der Spenglerentechnik abgestimmt. Es ist perfekt geeignet für unterschiedlichste Falztechniken und individuell mit anderen Werkstoffen wie Holz oder Glas kombinierbar. Das Material ist leicht zu verarbeiten und gleichzeitig stark belastbar.



TECHNISCHE DATEN – PREFALZ UND FALZONAL®



- **Material**
beschichtetes Aluminium, 0,7 mm stark,
Coil-Coating-Beschichtung
- **Standardabmessungen**
PREFALZ für Dächer: 0,7 × 500 mm und 0,7 × 650 mm
Ergänzungsband: 0,7 × 1.000 mm
FALZONAL®: 0,7 × 600 mm
Ergänzungsband: 0,7 × 1.200 mm
- **Gewicht**
ca. 1,89 kg/m²
effektiver Verbrauch bei PREFALZ 500: ca. 2,3 kg/m²
effektiver Verbrauch bei PREFALZ 650: ca. 2,2 kg/m²
effektiver Verbrauch bei FALZONAL® 600: ca. 2,19 kg/m²
- **Mindestdachneigung**
3° (ca. 5 %)
- **Unterkonstruktion und Trennlage***
auf Vollschalung (mind. 24 mm); Trennlage nach Erfordernis
- **Basisbefestigung**
PREFA Niro Winkelstehfalz- und Winkelschiebebefestigung laut
statischer Erfordernis

* Länderspezifische Normen und Fachregeln beachten.





NICHTS IST SO STARK WIE EINE IDEE, DEREN ZEIT GEKOMMEN IST.

WWW.PREFA.SOLAR

Das erste Dach, das die Kraft der Sonne vollflächig nutzt.



PREFA SOLAR – DAS DACH DER ZUKUNFT

Die innovative Art, Strom zu produzieren

**DIE
WELTNEUHEIT**
PREFA Solar
Dach und Solarkraft
in einem
www.prefa.solar

Produkt: PREFA Solardachplatte klein
kombiniert mit der PREFA Dachplatte R.16
Farbe: P10 Anthrazit

Mit dem innovativen Solardach bietet PREFA eine noch nie dagewesene Produktneuheit für das Dach der Zukunft. Es handelt sich um eine Aluminium-Dachplatte in bewährter PREFA Qualität mit einem integrierten Photovoltaikmodul, das fest mit der Grundplatte aus beschichtetem Aluminium verbunden ist. Das Ergebnis ist ein widerstandsfähiges Solardach mit zukunftsweisender Technologie in einer homogenen, eleganten Optik.

LEISTUNGSSTARKE PHOTOVOLTAIK TECHNOLOGIE

Somit ist jede einzelne Solardachplatte ein kleines Kraftwerk, die eigenen Strom produziert – umweltfreundlich, nachhaltig. Je nach gewünschter Lösung kann der Strom dann direkt verwendet, gespeichert oder ins Stromnetz eingespeist werden.

EIN SOLARDACH – VIELE STARKE ARGUMENTE

Ein sicheres Gefühl, unabhängig zu sein

ELEGANT UND ÄSTHETISCH

Das PREFA Solardach ist wie aus einem Guss, mit homogener Oberfläche. Es ist erhältlich in den P.10 Farben Anthrazit, Schwarz und Dunkelgrau.

DAS STÄRKSTE DACH – EXTREM WIDERSTANDSFÄHIG

Das reflexionsarme Solarglas, fest mit der bewährten sturm- und rostfreien PREFA Aluminium-Grundplatte verbunden, ist begehbar, hagel- und bruchfest.

LEISTUNGSGARANTIE

Für die Solardachplatte gibt PREFA 25 Jahre Leistungsgarantie. Alle Details zur Leistungsgarantie unter: www.prefa.com/garantie

KEIN AUFBAU, KEINE DURCHDRINGUNG

Durch die Integration der Photovoltaikmodule in der Dachplatte selbst ist kein zusätzlicher Aufbau bzw. keine Unterkonstruktion auf dem Dach erforderlich, genauso wenig wie eine Dachdurchdringung durch Schrauben, Leitungskanäle oder Ähnlichem. Eine zusätzliche statische Berechnung für eine Photovoltaik-Unterkonstruktion ist somit ebenfalls nicht erforderlich.

ZUKUNFTSWEISENDE TECHNOLOGIE

Die PV-Zellen verfügen über eine hochmoderne Halbzellentechnologie für eine maximal optimierte Leistung.

MADE IN AUSTRIA – AUS ÜBERZEUGUNG

Das PREFA Solardach ist ein in Österreich entwickeltes und produziertes, zukunftsweisendes Produkt. Der Fokus liegt auf regionaler Herstellung, um Wege bewusst kurz zu halten. Das ist nachhaltig, umweltfreundlich und wirtschaftlich.





ERHÄLTlich IN ZWEI GRÖSSEN

Für jeden Einsatz genau das Passende

PREFA SOLARDACHPLATTE KLEIN

Die PREFA Solardachplatte klein hat die Maße 700 × 420 mm und bringt eine Leistung von 43 Wp/Stk. Sie ist in den Farben P.10 Anthrazit, P.10 Schwarz sowie P.10 Dunkelgrau erhältlich. Sogar mit integrierter Technologie wiegt sie nur 12,6 kg/m².

PREFA SOLARDACHPLATTE GROSS

Die PREFA Solardachplatte groß hat die Maße 1.400 × 420 mm und bringt eine Leistung von 100 Wp/Stk. Sie ist in den Farben P.10 Anthrazit, P.10 Schwarz sowie P.10 Dunkelgrau erhältlich und wiegt nur 12,6 kg/m².



ABGESTIMMT AUF DAS PREFA KOMPLETTSYSTEM

Kompatibel und komplett integrierbar

Das PREFA Solardach ist zu 100% kompatibel mit der PREFA Dachplatte R.16 und dem PREFA Dachpaneel FX.12. PREFA Solar fügt sich mit zahlreichen Farben bestens ins bewährte und perfekt abgestimmte Komplettsystem ein. Genauso wie das umfangreiche, passende Zubehör wie Dachentwässerung, Schneeschutz, Dachsicherheit und sämtliche Einfassungen. Es bieten sich unendlich viele Möglichkeiten für eine individuelle und technisch einwandfreie Dach- und Fassadengestaltung.

DIE PREFA SOLARDACHPLATTE KOMBINIERT MIT DER PREFA DACHPLATTE R.16



DIE PREFA SOLARDACHPLATTE KOMBINIERT MIT DEM PREFA DACHPANEEL FX.12



TECHNISCHE DATEN – SOLARDACHPLATTE KLEIN

- Leistung
43 Wp, Platzbedarf pro kWp: 6,85 m²
- Abmessungen
700 × 420 mm (3,4 Stk./m²)
- Gewicht
3,7 kg (12,6 kg/m²)
- Zelltyp
mono; half-cut
- Dachneigung
ab 17° (31 %)
- Material
beschichtetes Aluminium, 0,7 mm stark, Coil-Coating-Beschichtung
- Unterkonstruktion und Trennlage*
Auf Vollschalung (mind. 24 mm); von 17 bis 25° sowie ab einer Schneeregellast von 3,25 kN/m² (CH: Bezugshöhe 925 m) oder in den Geländekategorien 0, I oder II ist eine Verlegung auf Vollschalung mit Bitumentrennlage erforderlich.
- Basisbefestigung
direkt, mit 3 Schrauben pro Solardachplatte klein

* Länderspezifische Normen und Fachregeln beachten.

TECHNISCHE DATEN – SOLARDACHPLATTE GROSS

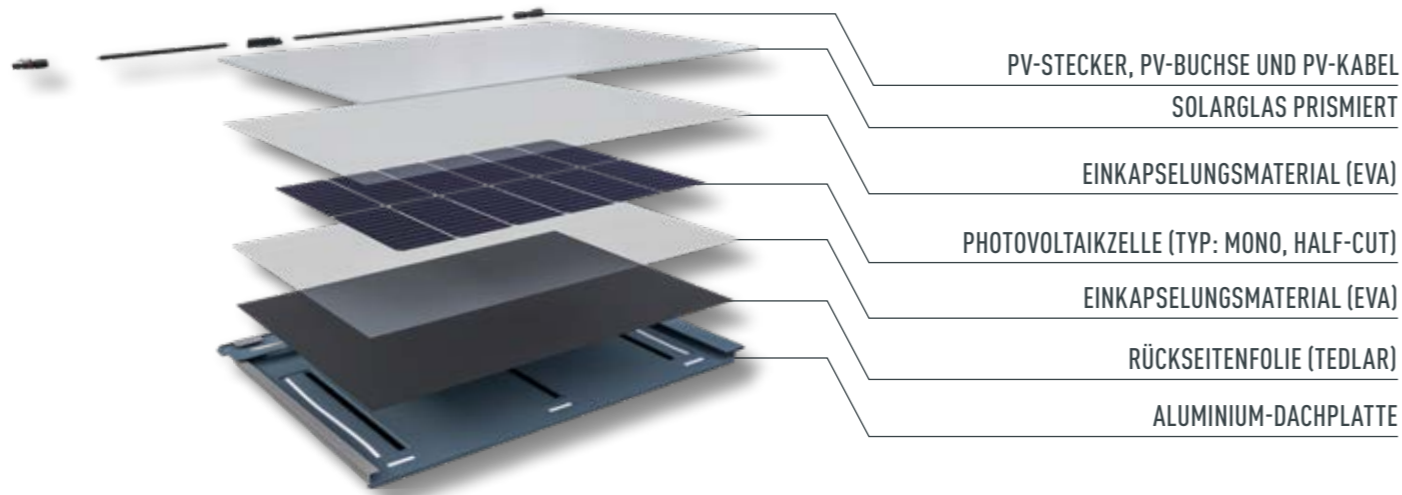
- Leistung
100 Wp, Platzbedarf pro kWp: 5,88 m²
- Abmessungen
1.400 × 420 mm (1,7 Stk./m²)
- Gewicht
7,4 kg (12,6 kg/m²)
- Zelltyp
mono; half-cut
- Dachneigung
ab 17° (31 %)
- Material
beschichtetes Aluminium, 0,7 mm stark, Coil-Coating-Beschichtung
- Unterkonstruktion und Trennlage*
Auf Vollschalung (mind. 24 mm); von 17 bis 25° sowie ab einer Schneeregellast von 3,25 kN/m² (CH: Bezugshöhe 925 m) oder in den Geländekategorien 0, I oder II ist eine Verlegung auf Vollschalung mit Bitumentrennlage erforderlich.
- Basisbefestigung
direkt, mit 5 Schrauben pro Solardachplatte groß

* Länderspezifische Normen und Fachregeln beachten.

ALUMINIUM-DACHPLATTE UND PV-ANLAGE IN EINEM

Hochmoderne Halbzellentechnologie für maximale Leistung

Die Photovoltaikzellen verfügen über hochmoderne Halbzellentechnologie für eine maximal optimierte Leistung. Die eigens entwickelten Anschlussdosen sind direkt im Photovoltaikmodul integriert.



HALF-CUT-TECHNOLOGIE

- optimierte Modulverschaltung in Hinblick auf Verschattungen
- 25 Jahre lineare Leistungsgarantie
- Einsatz von hochqualitativen Einzelkomponenten namhafter Hersteller

FÜR DAS PREFA SOLARDACH ERFORDERLICH

- Auslegung inkl. Ertragsermittlung, Verlege- und Verkabelungsplan
- Solardachplatten mit Befestigung (inkl. Kabel mit Stecker)
- Generatoranschlusskasten
- Strangleitungspaket
- Verbindungsleitungen
- Wechselrichter

Zählpunktanfrage, Montage des Generatoranschlusskastens und des Wechselrichters (inkl. Gleichstromhauptleitung) sowie Abnahme (inkl. Inbetriebnahmeprotokoll) sind externe Leistungen und erfolgen durch einen Elektrofachbetrieb.



PRODUKT UND DIENSTLEISTUNG AUS EINER HAND

PREFA bietet Unterstützung bei jedem Schritt

Wer sich für unsere Solardachplatte von PREFA entscheidet, hat einen Ansprechpartner, der zu jedem Zeitpunkt als starker Begleiter unterstützend zur Seite steht – auch nach vielen Jahren. Eigens von PREFA geschulte Partnerbetriebe montieren und installieren das Solarkraftwerk.



SCHRITT FÜR SCHRITT ZUM NEUEN PREFA SOLARDACH

Planung, Umsetzung, Förderung & Garantiezertifikat

Folgende Schritte führen zum fertigen Solardach, von der Planung über die Umsetzung bis hin zur Förderung und zum Garantiezertifikat.

1. SCHRITT: VORAUSSETZUNGEN PRÜFEN – RUND UM DAS EIGENE DACH

Abklären, ob das Dach, die Neigung und Ausrichtung geeignet sind und gleich ein Angebot bei einem PREFA Meisterbetrieb einholen und beauftragen. Alle Informationen unter: www.prefa.solar



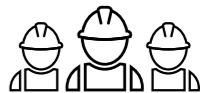
2. SCHRITT: VORBEREITUNGEN – WICHTIGES, DAMIT DER STROM FLIESST

Der Elektrofachbetrieb kümmert sich beim Stromversorger um die Zählpunktnummer und den Netzzugangsvertrag. Gegebenenfalls ist die örtliche Baubehörde für eine Bauanzeige zu kontaktieren.



3. SCHRITT: MONTAGE & ÜBERGABE – LOS GEHT ES MIT DEM EIGENEN KRAFTWERK

Der PREFA Montage- bzw. Elektropartner liefert und montiert die Solardachplatten inklusive Zubehör. Es folgt die Fertigstellungsmeldung bzw. das Inbetriebnahmeprotokoll.



4. SCHRITT: FÖRDERUNGEN & GARANTIE – ZERTIFIKAT SICHERN!

Alle notwendigen Unterlagen zur Beantragung einer möglichen Förderung für die gebäude- bzw. dachintegrierte Anlage (BIPV) werden von PREFA mit der Auslegung mitgeliefert. PREFA unterstützt nach Fertigstellung beim Garantiezertifikat. Mehr Details unter: www.prefa.com/garantie





SOLARMONTAGESYSTEM

Lassen Sie Ihr Dach für Sie arbeiten

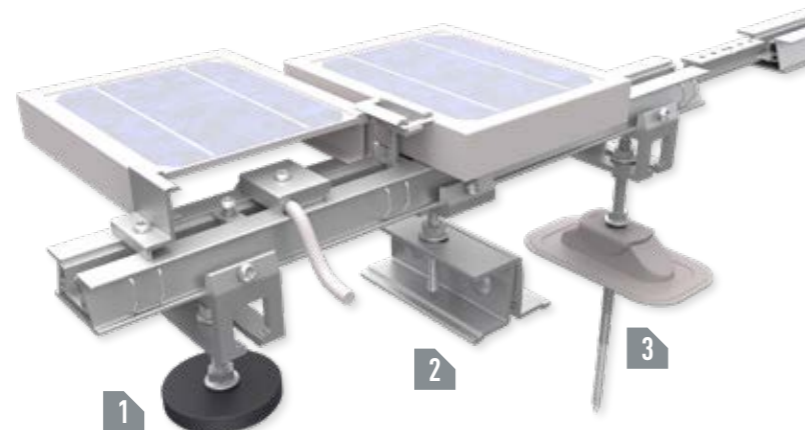
Sonnenenergie ist nicht nur eine der umweltfreundlichsten Energieformen, sondern spart dem Bauherren auch bares Geld. Bei ihrer Nutzung werden weder wertvolle Rohstoffe verbraucht noch schädliches Kohlendioxid freigesetzt.

UNTERKONSTRUKTION FÜR PHOTOVOLTAIKANLAGEN

PREFA bietet mit dem Solar-Produktsortiment ein ausgeklügeltes System, das perfekt auf die Dacheindeckung abgestimmt ist. Im Vergleich zu vielen anderen Befestigungen für Photovoltaikmodule schränkt dieses System die Funktion und Langlebigkeit der PREFA Dacheindeckung nicht ein. Das Montagesystem ist dank laufender Weiterentwicklungen stets auf dem neuesten Stand der Technik. Für jedes PREFA Dachsystem ist die richtige Befestigung verfügbar – von Kleinformaten bis hin zu PREFALZ Stehfalzeindeckungen. Sicherheit steht an erster Stelle, deshalb erfolgt die Beratung und Berechnung der Unterkonstruktion ausschließlich über die PREFA Anwendungstechnik oder geschulte Vertriebspartner. Auch die Montage wird nur von professionellem Fachpersonal übernommen.

PREFA SOLARMONTAGESYSTEM

1. Solarhalter Vario
2. Solarhalter PREFALZ Vario
3. Solarhalter Sunny



DIE PERFEKTE LÖSUNG FÜR DAS STARKE DACH

Wer auf erneuerbare Energie setzt, sollte auch auf höchste Qualität setzen

GUTE GRÜNDE FÜR EIN PREFA MONTAGESYSTEM

- Höchste PREFA Qualität und Service dank flächendeckendem Netz an Dachprofis
- Ein Montagesystem für alle PREFA Produkte
- Einfache und rasche Montage mit Standardwerkzeugen
- Beratung und fachgerechte Berechnung durch die PREFA Technik oder geschulte Partner sorgen für Sicherheit.
- Immer auf dem neuesten Stand der Technik durch laufende Weiterentwicklungen
- Made in Austria! Unsere Erfahrung am Dach sichert Ihre Energie der Zukunft.
- Hohe Lebensdauer, langfristige Werterhaltung





DACHENTWÄSSERUNG

*Auch nach vielen Jahren
garantiert rostfrei*



QUALITÄT
AUS ÖSTERREICH
seit 1946



Bei PREFA gibt es das komplette Aluminium-Entwässerungssystem inklusive Montagezubehör aus einer Hand: von der Hängerinne bis zum Quadratrohr, vom Laubfänger bis zum Wasserfangkasten. Das seit Jahrzehnten bewährte System überzeugt mit durchdachten technischen Detaillösungen. Das PREFA Entwässerungssystem besteht größtenteils aus Aluminium, so bleibt es selbst nach vielen Jahren garantiert rostfrei, voll funktionsfähig und schön. Auch unangenehme Wartungsarbeiten, wie Ausbessern oder Nachstreichen, sind mit den hochwertigen Beschichtungen von PREFA kein Thema.

UMWELTSCHONEND UND SCHADSTOFFFREI

Auch aus ökologischen Überlegungen ist das PREFA Dachentwässerungssystem aus Aluminium die beste Wahl. Denn der Werkstoff Aluminium setzt keine schädlichen Schwermetalle frei, die bei herkömmlichen Materialien durch kontinuierliches Auswaschen der Rinnen und Rohre mit Regenwasser ins Abwasser gelangen können. Aluminium lässt sich ohne Qualitätseinbußen beliebig oft recyceln. Und das Beste daran: Die Herstellung von Sekundäraluminium benötigt 95% weniger Energie als die Gewinnung von Primäraluminium. Zudem sorgen das geringe Gewicht (weniger Transport- und Baustellenzeiten) und die Langlebigkeit (kein Brechen, Rosten oder Auffrieren) für Nachhaltigkeit.

HÖCHST WIDERSTANDSFÄHIG AUCH BEI EXTREMEN BEDINGUNGEN

Die Dachrinnen werden aus bandbeschichteten Aluminiumbändern produziert. Dank der hochwertigen Oberflächenveredelung im Coil-Coating-Verfahren bleibt die Lackschicht verformbar und höchst widerstandsfähig, selbst bei extremen Witterungseinflüssen.



* Bei der Farbgarantie handelt es sich um eine Garantie der P.10 Lackoberfläche gegen Absplittern und Blasenbildung unter den im Garantiezertifikat genannten Bedingungen.

DACHRINNEN UND ABLAUFROHRE

Hängerinne
Kastenrinne
Saumrinne
Ablaufrohr



KASTENRINNE UND QUADRATROHR

Kastenrinne
Quadratrohr





DACHRINNEN UND ABLAUFROHRE

Elegante Optik, höchst witterungsbeständig



Produkt: Dachpaneel FX.12
Dachentwässerung: Hängerinne und Ablaufrohr
Farbe: P.10 Steingrau
Ort: Rossa (Schweiz)
Architektur: Giulio Ceregatti
Verarbeitung: Christian Stenz





Produkt: Hängerinne, Ablaufrohr
 Farbe: P.10 Anthrazit
 Ort: Hechlingen (Deutschland)
 Verarbeitung: Haubrich

DACHRINNEN UND ABLAUFRÖHRE

Mit durchdachten technischen Detaillösungen

HÄNGERINNEN

- Hängerinne 250
- Hängerinne 280
- Hängerinne 333
- Hängerinne 400

KASTENRINNE

- Kastenrinne 250
- Kastenrinne 333
- Kastenrinne 400
- Kastenrinne 500*

SAUMRINNE

- Saumrinne (700 mm)

ABLAUFRÖHR

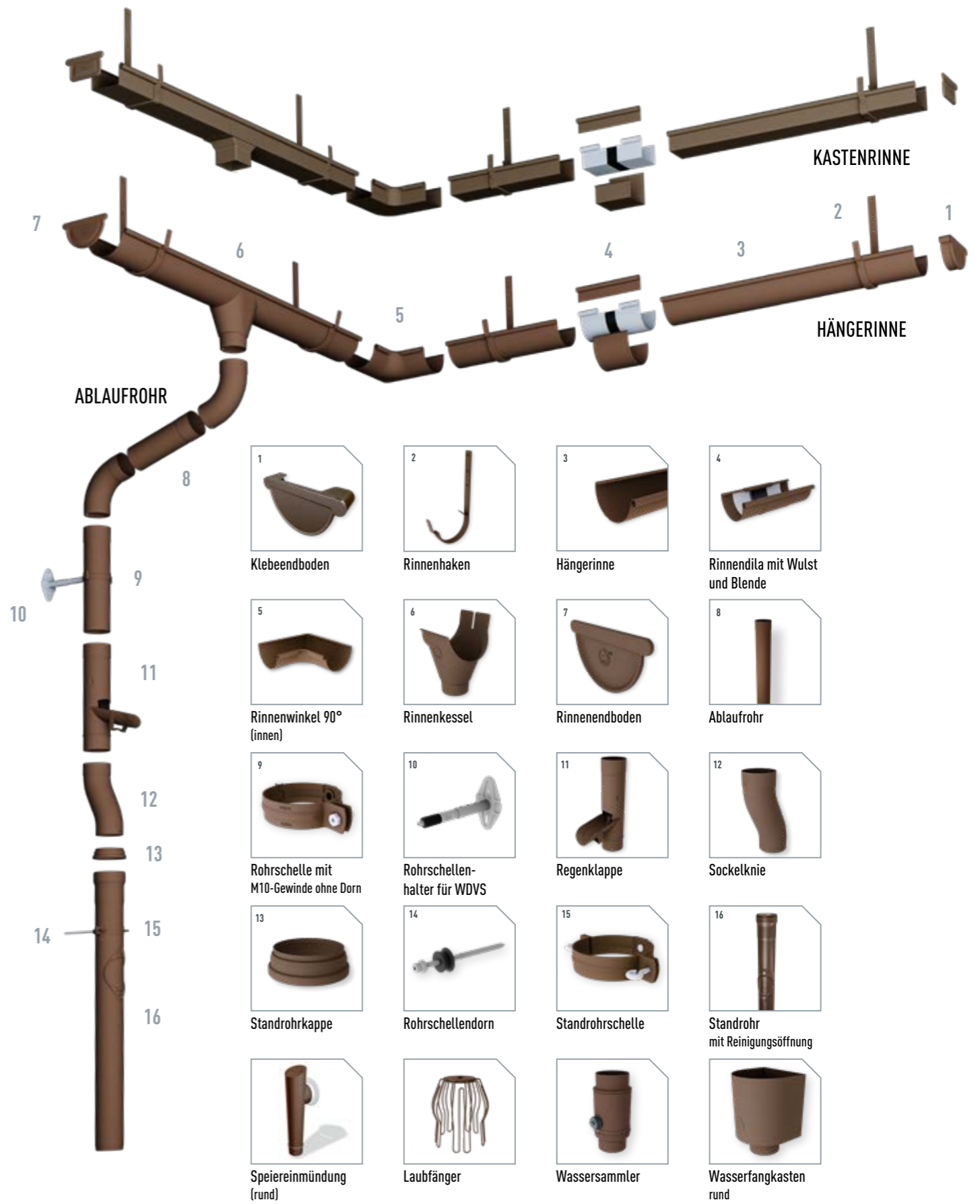
- Ablaufrohr (∅ 60 mm)
- Ablaufrohr (∅ 80 mm)
- Ablaufrohr (∅ 100 mm)
- Ablaufrohr (∅ 120 mm)
- Ablaufrohr (∅ 150 mm)

* nicht in P.10 verfügbar

EXPERTEN-TIPP!

ABLAUFRÖHR IN ROBUSTER AUSFÜHRUNG (1,6 mm stark)

Mit einer Länge von fast drei Metern und der Ausführung in 1,6 mm starkem Aluminium (∅ 100 mm) bieten diese Ablaufrohre zwei entscheidende Produktvorteile: durch die besonders hohe Widerstandsfähigkeit ist der Einsatzort im Eingang- oder Gartenbereich ideal, da Dellen, die sich z. B. durch spielende Kinder oder durch umfallende Gegenstände ergeben können, vermieden werden. Die Länge sorgt auch für einen optischen Vorteil, denn auf Augenhöhe oder im direkten Sichtfeld ist keine Befestigung erforderlich. Ein funktionelles Detail, das gerade bei modernen Einfamilienhäusern einen eleganten Eindruck hinterlässt und bei farblich passenden Ton-in-Ton-Lösungen mit der Fassade die Dachentwässerung dezent in den Hintergrund treten lässt.



Bei den angeführten Produkten handelt es sich um eine exemplarische Auswahl. Es sind noch weitere passende Zubehörprodukte verfügbar.



KASTENRINNE UND QUADRATROHR

Starke Funktion, die ein modernes Statement setzt



Produkt: PREFALZ
Dachentwässerung: Kastenrinne und Quadratrohr
Farbe: Patinagrau
Ort: Göming (Österreich)
Architektur: Hofmann Berger Architekten





Produkt: Kastenrinne
 Farbe: Anthrazit
 Ort: Krumbach (Deutschland)
 Verarbeitung: Foag GmbH

KASTENRINNE UND QUADRATROHR

Moderne Dachentwässerung für minimalistische Architektur

Das quadratische Komplettsystem in reduziertem, elegantem Design eignet sich ideal für moderne Bauwerke. Wasserabläufe können so architektonisch perfekt integriert werden und sind eine Verschönerung für jedes Objekt. Durch Halterungen auf der Rückseite fügen sich die Quadratrohre geschickt in die Fassade ein – ohne sichtbare Befestigungen.

KASTENRINNEN

- Kastenrinne 250
- Kastenrinne 333
- Kastenrinne 400
- Kastenrinne 500*

* nicht in P.10 verfügbar

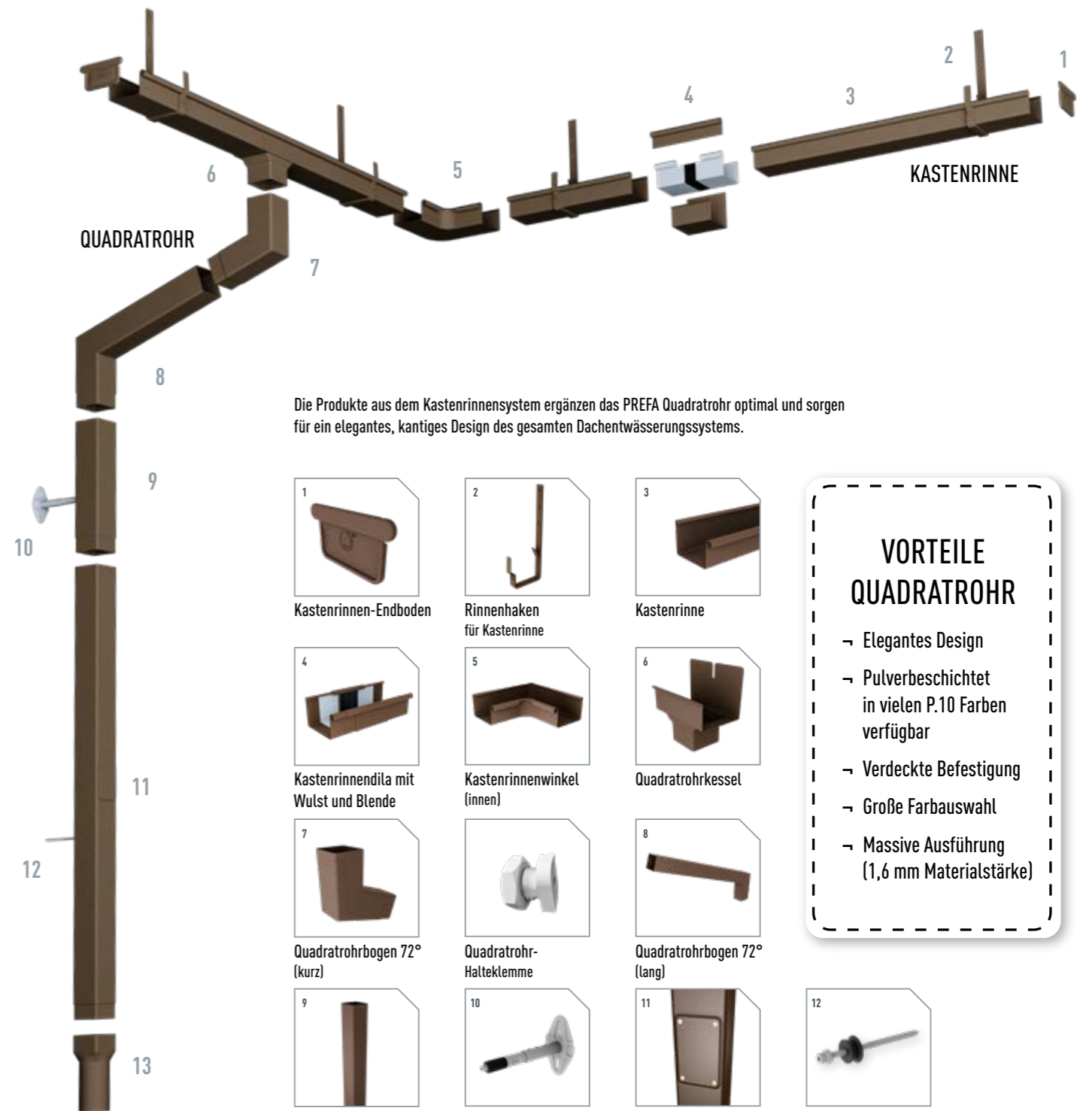
QUADRATROHRE

- Quadratrohr 80 (Seitenlänge: 80 mm)
- Quadratrohr 100 (Seitenlänge: 100 mm)
- Materialstärke: 1,6 mm
- Längen: 3.000 mm, 1.500 mm, 600 mm



ROBUSTE AUSFÜHRUNG

Das PREFA Quadratrohrsystem besteht aus verschiedenen, aufeinander abgestimmten Komponenten: quadratische Ablaufrohre mit an die Kastenrinnen angepassten Radien, zwei verschiedene Rohrbögen mit 72 Grad, Speiereinmündung und Wasserfangkasten mit eckigem Wulst und eckigem Abgang. Die innovativen Aluminiumprodukte überzeugen durch ihre robuste Ausführung. So ist das quadratische Ablaufrohr mit 100 mm bzw. 80 mm Seitenlänge aus 1,6 mm dicken pulverbeschichteten Strangpressprofilen und mit einer durchgehenden Aufnahme für Halteklappen gefertigt.



Die Produkte aus dem Kastenrinnensystem ergänzen das PREFA Quadratrohr optimal und sorgen für ein elegantes, kantiges Design des gesamten Dachentwässerungssystems.

			VORTEILE QUADRATROHR <ul style="list-style-type: none"> → Elegantes Design → Pulverbeschichtet in vielen P.10 Farben verfügbar → Verdeckte Befestigung → Große Farbauswahl → Massive Ausführung (1,6 mm Materialstärke)

Bei den angeführten Produkten handelt es sich um eine exemplarische Auswahl. Es sind noch weitere passende Zubehörprodukte verfügbar.



FASSADENSYSTEME

Von extravagant bis edel und schlicht ist alles möglich



Produkt: FALZONAL®, PREFABOND Aluminium Verbundplatte
Farbe: Sonderfarbe Mayagold, Bronze
Ort: Nagykőrös (Ungarn)
Architektur: Kiss - Járósi Építészroda Kft.
Verarbeitung: Vorkopf Kft.

WANDSCHINDEL

SEITE 74



WANDRAUTE 44 × 44

SEITE 78



WANDRAUTE 29 × 29 | 20 × 20

SEITE 82



FASSADENPANEEL FX.12

SEITE 84



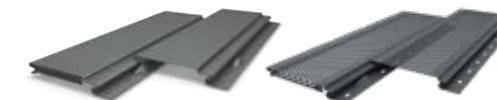
PREFALZ | FALZONAL®

SEITE 88



SIDING | SIDING PERFORIERT

SEITE 92



SIDING.X

SEITE 98



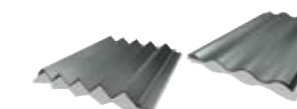
PREFABOND ALUMINIUM VERBUNDPLATTE

SEITE 102



STRANGPRESSPROFIL
ZACKENPROFIL | PROFILWELLE

SEITE 108





WANDSCHINDEL

*Wenn kleine Formate
groß rauskommen*



Produkt: Wandschindel
Farbe: P10 Oxydrot, P10 Ziegelrot,
Sonderfarbe RAL 8012 (Rotbraun),
Sonderfarbe RAL 3011 (Braunrot)
Ort: Gällivare (Schweden)
Architektur: MAF Arkitektkontor AB
Verarbeitung: Hala Byggplåtslagen AB



HIER GIBT
ES NOCH
MEHR ZU
ENTDECKEN.

www.prefa.com/referenzobjekte

WANDSCHINDEL

Wie maßgeschneidert für jedes Projekt

Mit der PREFA Wandschindel verbindet sich die tausendfach bewährte Rhomboidform mit dem Hightech-Werkstoff Aluminium. Das macht sie zum idealen Produkt für klassisch-traditionelle Fassadengestaltung wie auch moderne Baudesigns.

TECHNISCHE DATEN – WANDSCHINDEL

- **Material**
beschichtetes Aluminium, 0,7 mm stark,
Coil-Coating-Beschichtung
- **Abmessungen**
420 × 240 mm in verlegter Fläche (10 Stk./m²)
- **Gewicht**
ca. 2,5 kg/m²
- **Unterkonstruktion***
auf Vollschalung (mind. 24 mm)
- **Basisbefestigung**
indirekt, 1 PREFA Patenthaft und Rillennagel pro Wand-
schindel (d. h. 10 PREFA Patenthafte und Rillennägel pro m²)



HINWEIS

Sonderfarben sind ab 500 m² erhältlich.



Die Fassade sollte diese bis ins Detail gehende Suche nach dem menschlichen Maßstab vermitteln.

Mats Jakobsson | MAF Arkitektkontor AB





WANDRAUTE 44 × 44

*Statements setzen, langlebig
und unübertrefflich*



HIER GIBT
ES NOCH
MEHR ZU
ENTDECKEN.

www.prefa.com/referenzobjekte

Produkt: Dach- und Wandraute 44 × 44
Farbe: Silbermetall
Ort: Basse-Goulaine (Frankreich)
Architektur: Agence Behuon Bertic Architectes
Verarbeitung: Engie Axima
Objektbezogene Sonderlösung



WANDRAUTE 44 × 44

Neuinterpretation bekannter Muster

Das große Format der Wandraute 44 × 44 verleiht dem Gebäude eine besonders elegante und moderne Optik. Sie ist mit 2,6 kg/m² nicht nur sehr leicht, die integrierten Haftleisten ermöglichen auch eine rasche und kostengünstige Montage. Für einen Quadratmeter werden nur ca. fünf Fassadenelemente benötigt. Das spart zusätzlich Zeit und Geld.



TECHNISCHE DATEN – WANDRAUTE 44 × 44

- **Material**
beschichtetes Aluminium, 0,7 mm stark,
Coil-Coating-Beschichtung
 - **Abmessungen**
437 × 437 mm in verlegter Fläche (5,2 Stk./m²)
 - **Gewicht**
ca. 2,6 kg/m²
 - **Unterkonstruktion***
auf Vollschalung (mind. 24 mm)
 - **Basisbefestigung**
direkt, 4 PREFA Rillennägel pro Wandraute 44 × 44
(d. h. 20 PREFA Rillennägel pro m²)
- * Länderspezifische Normen und Fachregeln beachten.



Wir wollten ein Signal setzen und mit der interessanten Form der eher gewöhnlichen Typologie einen neuen Ausdruck verleihen.

Mathilde Poupart und Agence Bohuon | Bertic Architectes



Produkt: Wandraute 29 × 29
 Farbe: P.10 Reinweiß, Sonderfarbe verschiedene Blautöne
 Ort: Weitersfeld (Österreich)
 Architektur: konstrukt-ING GmbH / g.o.y.a. Ziviltechniker Ges.m.b.H.
 Verarbeitung: Hörmansdorfer GmbH

WANDRAUTE 29 × 29

Ein mittelgroßes Format sorgt für Flexibilität

Die Wandraute 29 × 29 ist die perfekte Kombination aus Stil und Funktion. Sie liegt mit ihren Maßen von 290 × 290 mm im mittelgroßen Bereich und lässt sich somit flexibel einsetzen. Die Wandrauten 29 × 29 können wahlweise mit oder ohne Sicke bestellt werden.



TECHNISCHE DATEN – WANDRAUTE 29 × 29

- Material
beschichtetes Aluminium, 0,7 mm stark, Coil-Coating-Beschichtung
- Abmessungen
290 × 290 mm in verlegter Fläche (12 Stk./m²)
- Gewicht
ca. 2,6 kg/m²
- Unterkonstruktion*
auf Vollschalung (mind. 24 mm)
- Basisbefestigung
indirekt, 1 PREFA Wandrautenhafte sowie Rillennagel pro Wandraute 29 × 29 (d. h. 12 PREFA Wandrautenhafte sowie Rillennägeln pro m²)

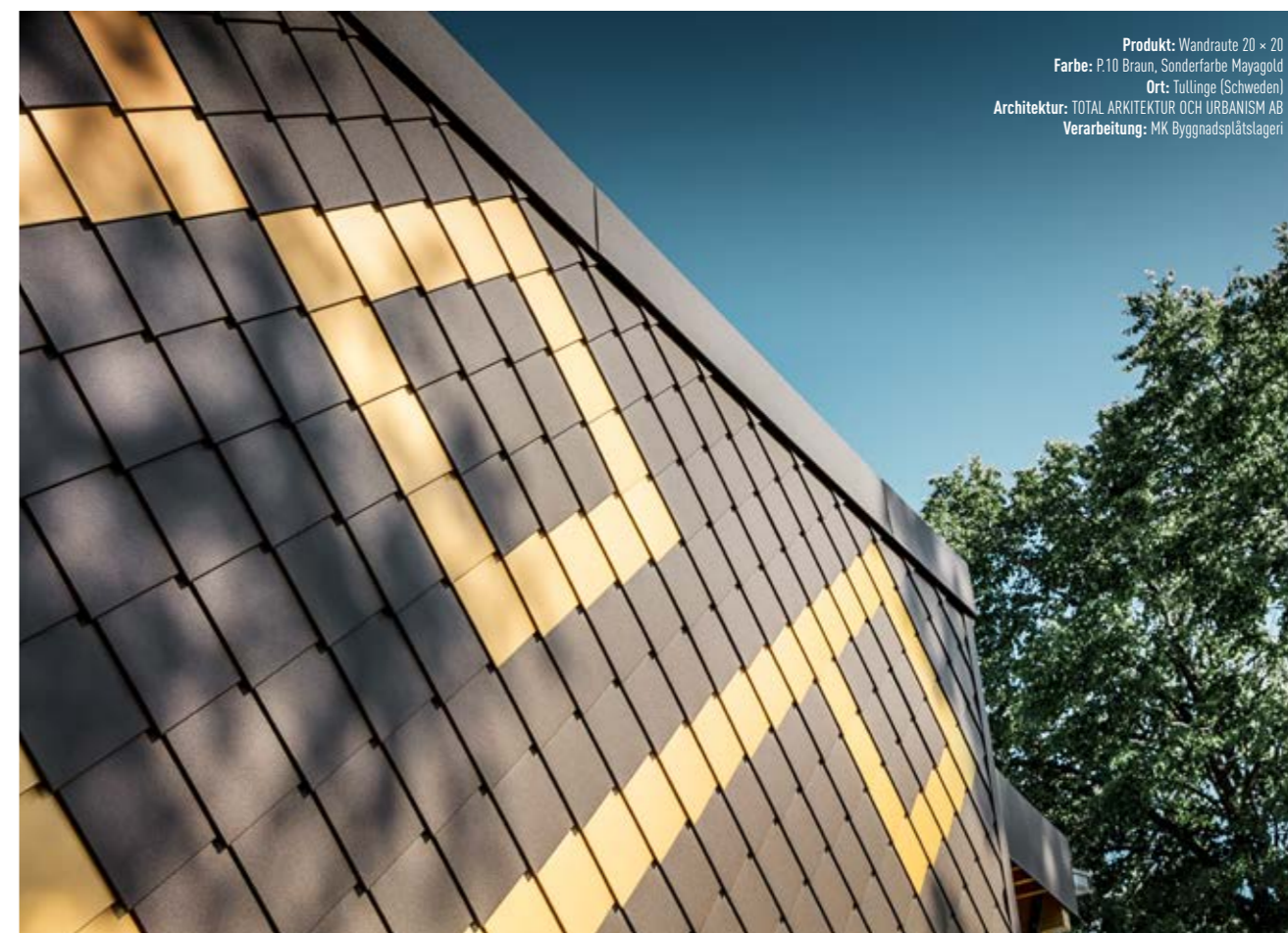
* Länderspezifische Normen und Fachregeln beachten.



WANDRAUTE 20 × 20

Formschön bis ins kleinste Detail

Mit der kleinformatischen Wandraute 20 × 20 können architektonische Besonderheiten wirkungsvoll hervorgehoben werden. Kleinere Fassadenflächen, Giebel, Schornsteine oder Erker lassen sich formschön und mit Liebe zum Detail eindecken. Sogar individuelle Muster mit verschiedenen Farbnancen sind möglich und lassen jedes Objekt einzigartig werden. Besonders reizvoll ist es, die kleinen Wandrauten mit anderen Fassadenelementen zu kombinieren.

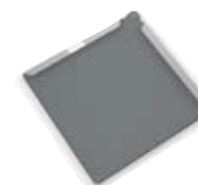


Produkt: Wandraute 20 × 20
 Farbe: P.10 Braun, Sonderfarbe Mayagold
 Ort: Tullinge (Schweden)
 Architektur: TOTAL ARKITEKTUR OCH URBANISM AB
 Verarbeitung: MK Byggnadsplåtslageri

TECHNISCHE DATEN – WANDRAUTE 20 × 20

- Material
beschichtetes Aluminium, 0,7 mm stark, Coil-Coating-Beschichtung
- Abmessungen
200 × 200 mm in verlegter Fläche (25 Stk./m²)
- Gewicht
ca. 2,8 kg/m²
- Unterkonstruktion*
auf Vollschalung (mind. 24 mm)
- Basisbefestigung
direkt, 1 PREFA Rillennagel pro Wandraute 20 × 20 (d. h. 25 PREFA Rillennägeln pro m²)

* Länderspezifische Normen und Fachregeln beachten.





FASSADENPANEEL FX.12

*Wenn eine Fassade
Stärke und Charakter zeigt*



Produkt: Dach- und Fassadenpaneel FX.12
Farbe: P10 Schwarz
Ort: Larvik (Norwegen)
Architektur: PV arkitekter AS
Verarbeitung: Herman Nilsen & Sønner AS



HIER GIBT
ES NOCH
MEHR ZU
ENTDECKEN.

www.prefa.com/referenzobjekte





Überzeugt hat nicht nur die Optik,
sondern auch das nachhaltige
Image von Aluminium.

Kjetil Lønnebakke Tennebo | PV arkitekter AS

FASSADENPANEEL FX.12

Ein lebendiges Spiel mit Licht und Schatten

Die Fassadenpaneele FX.12 sind innovative Designelemente, die durch ihre Längs- und Querkantung besonders futuristische Oberflächen ermöglichen. Die Optik verändert sich je nach Lichteinfall und macht jedes Objekt zu einem Unikat. Der Einsatz von zwei unterschiedlichen Formatgrößen in kurz und lang verstärkt nochmals den asymmetrischen, eigenständigen Look. In zwei Größen erhältlich.

TECHNISCHE DATEN – FASSADENPANEEL FX.12

- **Material**
beschichtetes Aluminium, 0,7 mm stark,
Coil-Coating-Beschichtung
- **Abmessungen**
700 × 420 mm in verlegter Fläche (3,4 Stk./m²)
1.400 × 420 mm in verlegter Fläche (1,7 Stk./m²)
- **Gewicht**
ca. 2,4 bis 2,5 kg/m²
- **Unterkonstruktion***
auf Vollschalung oder Streuschalung (mind. 24 mm)
- **Basisbefestigung**
direkt, mit 3 PREFA Rillennägeln
pro Fassadenpaneel FX.12 klein,
mit 5 PREFA Rillennägeln
pro Fassadenpaneel FX.12 groß
(d. h. ca. 8–10 PREFA Rillennägel pro m²)

* Länderspezifische Normen und Fachregeln beachten.





PREFALZ UND FALZONAL®

*Komplexe Herausforderungen
treffen auf einfache Lösungen*



HIER GIBT
ES NOCH
MEHR ZU
ENTDECKEN.

www.prefa.com/referenzobjekte

Produkt: PREFALZ, FALZONAL®
Farbe: Sonderfarbe Savannenbeige
Ort: Elst (Niederlande)
Architektur: Studio Kees Marcelis
Verarbeitung: Duinkerke Dak en Zink
Objektbezogene Sonderlösung

PREFALZ UND FALZONAL®

*Vereint Geschmeidigkeit, Eleganz
und unendliche Gestaltungsmöglichkeiten*

PREFALZ bietet zahlreiche Farb- und Formmöglichkeiten. Dank des Werkstoffs Aluminium ist es geschmeidiger als die meisten vergleichbaren Falzmaterialien und daher besonders leicht zu formen. Vom geschwungenen Tonnendach bis zu komplizierten Dachausbauten, Kuppeldächern oder großflächigen Dächern – mit PREFALZ ergeben sich für Planer unzählige individuelle Gestaltungsmöglichkeiten, die mit kaum einem anderen Material möglich wären.

Die Verformungen können auch der Lackqualität nichts anhaben: PREFALZ wird in insgesamt 18 Farben sowie in Naturblank geliefert, je nach Wunsch mit der Oberfläche glatt oder stucco.

FALZONAL®, das Farbaluminium in Bandform, wurde in Legierung, Festigkeit und Beschichtung speziell auf die Anwendung in der Spenglerentechnik abgestimmt. Es ist perfekt geeignet für unterschiedlichste Falztechniken und individuell mit anderen Werkstoffen wie Holz oder Glas kombinierbar. Das Material ist leicht zu verarbeiten und gleichzeitig stark belastbar.



TECHNISCHE DATEN – PREFALZ UND FALZONAL®

- **Material**
beschichtetes Aluminium, 0,7 mm stark,
Coil-Coating-Beschichtung
- **Abmessungen**
PREFALZ für Fassaden: 0,7 × 500 mm
Ergänzungsband: 0,7 × 1.000 mm
FALZONAL®: 0,7 × 600 mm
Ergänzungsband: 0,7 × 1.200 mm
- **Gewicht**
ca. 1,89 kg/m²
effektiver Verbrauch bei PREFALZ 500: ca. 2,3 kg/m²
effektiver Verbrauch bei FALZONAL® 600: ca. 2,19 kg/m²
- **Unterkonstruktion und Trennlage***
auf Vollschalung (mind. 24 mm)
- **Befestigung***
PREFA Niro Winkelstehfalz- und Winkelschiebhafter genagelt
oder geschraubt laut statischer Erfordernis



* Länderspezifische Normen und Fachregeln beachten.



“
*Durch die hohen Falze entwickelt
sich je nach Sonnenstand ein
interessantes Licht-Schattenspiel.*

Kees Marcelis | Studio Kees Marcelis





SIDING

*Pure Ästhetik –
Länge mal Breite*



Produkt: Siding
Farbe: Hellgrau, Anthrazit
Ort: Villastellone (Italien)
Architektur: 967 Architetti Associati
Verarbeitung: IALC



HIER GIBT
ES NOCH
MEHR ZU
ENTDECKEN.

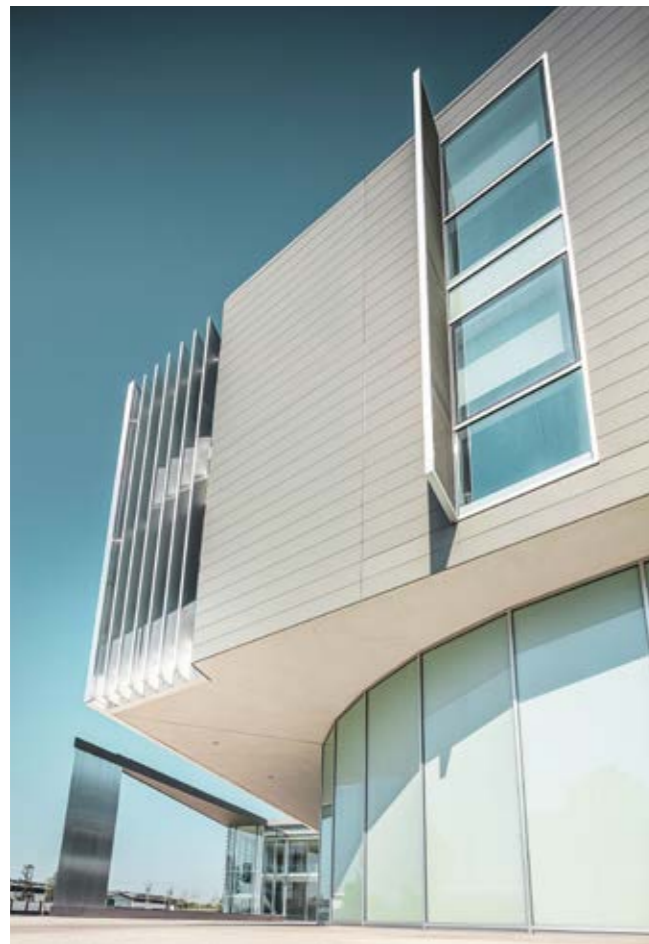
www.prefa.com/referenzobjekte

SIDING

Die intelligente Fassadenlösung bietet unzählige Möglichkeiten

Fassadenbekleidungen, Untersichten und vieles mehr – mit PREFA Sidings lassen sich Objekte clever verschönern, modernisieren und für Jahrzehnte erhalten. Die formschönen Allrounder können im Außen- wie auch im Innenbereich montiert und dabei senkrecht, waagrecht oder schräg, mit oder ohne Schattenfuge verlegt werden. Praktische Ecksidings ermöglichen fließende Übergänge. Dabei garantiert die verdeckte Befestigung mittels des bewährten Nut- und Federsystems starken Halt und eine ansprechende Optik.

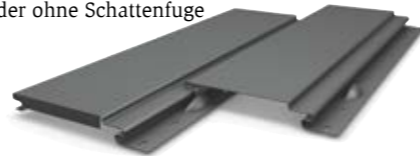
Die PREFA Fassadensidings werden auf eine professionelle Unterkonstruktion aus Holz oder Metall, bzw. einer Kombination aus beiden Werkstoffen, mit normgerechter Hinterlüftung geschraubt. Die Kombination aus hinterlüfteter Fassadenbekleidung, tragendem Untergrund (Mauerwerk) und Wärmedämmung sorgt für optimale Wärme- und Schalldämmeigenschaften.



TECHNISCHE DATEN – SIDING

- **Material**
beschichtetes Aluminium, Coil-Coating-Beschichtung
Oberfläche glatt, stucco oder liniert
wahlweise mit oder ohne Schattenfuge
- **Standardformate**
138 × 0,7 mm
200 × 1,0 mm
300 × 1,2 mm
400 × 1,2 mm
500 × 1,5 mm
600 × 1,5 mm
- **Gewicht**
ca. 3,3 bis 5,14 kg/m²
(abhängig von Baubreite und Materialstärke)
- **Längen**
für Baubreiten bis 400 mm (Profiltiefe 22 mm):
500–2.500 mm für alle Baubreiten
bei Verwendung der PREFA Fuge
500–6.200 mm für alle Baubreiten
ohne Verwendung der PREFA Fuge

für Baubreiten bis 600 mm (32 mm Profiltiefe):
700–2.500 mm für alle Baubreiten
mit Verwendung der PREFA Fuge
700–3.500 mm für alle Baubreiten
ohne Verwendung der PREFA Fuge
- **Befestigung**
auf Aluminium, Stahl- oder Holzunterkonstruktion geschraubt
Befestigungsmittel: 6–9 Stk./m²



Die Architektur muss der Technologie folgen.

Stefano Maestri | 967 Architetti Associati



SIDING PERFORIERT

Vielseitige Gestaltungsoptionen

Mit den perforierten Sidings setzen wir auf eine Weiterentwicklung eines bewährten Produktes, welches nun als Standardprodukt auf Bestellung erhältlich ist. Die gelochten Sidings sind ein vielseitiges Gestaltungselement und für den Einsatz im Fassadenbereich, als Sichtschutz bei Stiegen- und Parkhäusern, als Überdeckung von Fensteröffnungen, uvm. geeignet.

Das Lochmuster RV5/8 bietet ein homogenes und ansprechendes Design. Die perforierten Sidings sind mit Endabkantung, aber ausschließlich ohne Schattenfuge in den Baubreiten 138 × 1,0 mm, 200 × 1,0 mm, 300 × 1,2 mm, 400 × 1,2 mm erhältlich.

Bitte beachten: Es sind keine individuellen Lochmuster oder Sonderbaubreiten möglich. Die Mindestbestellmenge je Farbe und Baubreite sind 50 m².

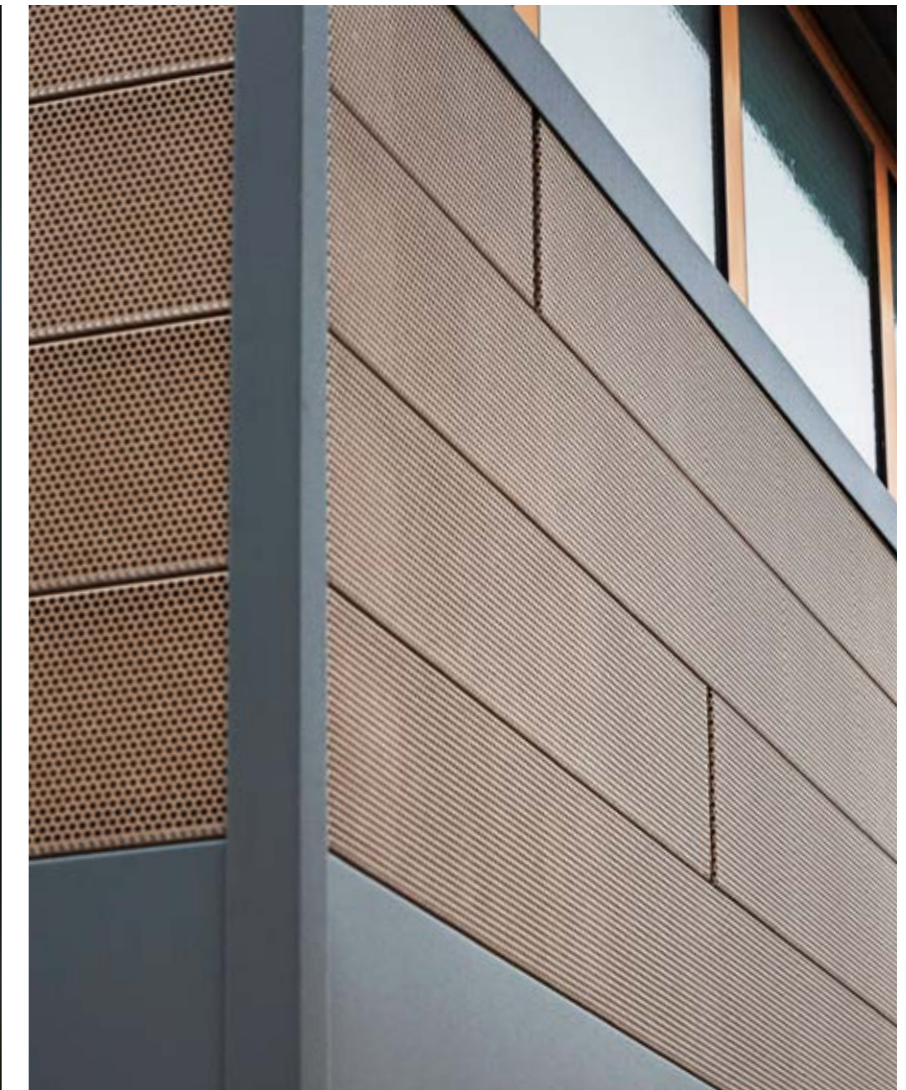


TECHNISCHE DATEN – SIDING

- Material
beschichtetes Aluminium, Coil-Coating-Beschichtung
Oberfläche glatt, ohne Schattenfuge
- Abmessungen
138 × 1,0 mm
200 × 1,0 mm
300 × 1,2 mm
400 × 1,2 mm
- Gewicht
ca. 3,02 bis 3,98 kg/m² (abhängig von der Baubreite und Materialstärke)
- Längen
500 bis 2.500 mm für alle Baubreiten
bei Verwendung der PREFA Fuge
(die PREFA Fuge wird nicht perforiert)
500 bis 6.200 mm für alle Baubreiten
ohne Verwendung der PREFA Fuge
- Befestigung
auf Aluminium-, Stahl- oder Holzunterkonstruktion
geschraubt
Befestigungsmittel: 6–9 Stk./m²
PREFA Sturmsicherungsclip bei der Baubreite 400 mm
erforderlich.



Produkt: Siding, Siding Perforiert
Farbe: Hellgrau, Sandbraun
Ort: Limena PD (Italien)
Verarbeitung: Lattoneria Cerantola
Foto: Giacomo Podetti





SIDING.X

*Ecken und Kanten in
den schönsten Nuancen*



HIER GIBT
ES NOCH
MEHR ZU
ENTDECKEN.

www.prefa.com/referenzobjekte

Produkt: Siding.X
Farbe: P.10 Anthrazit
Ort: Montebelluna (Italien)
Architektur: Iigo dal Vecchio, Arch. Daniela Zadra
Verarbeitung: Lattenerie Bonora s.r.l.



SIDING.X

Geniale Lösungen, die auf ganzer Linie überzeugen

Die Erweiterung der PREFA Sidings verfügt über individuelle Längs- und Querkantungen für eine noch stärkere und moderne Optik. Gleichzeitig ergeben sich dadurch sehr konstruktive und funktionale Eigenschaften. Mit der großen Auswahl aus 18 Standardfarben lässt sich jedes Gebäude entweder vollflächig in eine Wunschfarbe tauchen oder einzelne farbliche Highlights setzen. Wie das PREFA Siding wird auch das PREFA Siding.X als vorgehängte hinterlüftete Fassade ausgeführt und sorgt im Gesamtsystem mit Unterkonstruktion, Dämmung und Mauerwerk für hervorragende Wärme- und Schallschutzeigenschaften im Haus.



TECHNISCHE DATEN – SIDING.X

- **Material**
beschichtetes Aluminium, Coil-Coating-Beschichtung
Oberfläche glatt, wahlweise mit oder ohne Schattenfuge
- **Standardformate**
138 × 1,0 mm
200 × 1,0 mm
300 × 1,0 mm
400 × 1,0 mm
- **Gewicht**
ca. 3,3 bis 4,6 kg/m²
(abhängig von der Baubreite und Materialstärke)
- **Längen**
500–2.500 mm für alle Baubreiten
bei Verwendung der PREFA Fuge
500–6.200 mm für alle Baubreiten
ohne Verwendung der PREFA Fuge
- **Befestigung**
auf Aluminium, Stahl- oder Holzunterkonstruktion geschraubt
Befestigungsmittel: 6–9 Stk./m²
PREFA Sturmsicherungsclip bei 300 × 1,0 mm und
400 × 1,0 mm erforderlich





PREFABOND ALUMINIUM VERBUNDPLATTE

Ästhetik nimmt Form an. Jede Form



HIER GIBT
ES NOCH
MEHR ZU
ENTDECKEN.

www.prefa.com/referenzobjekte

Produkt: PREFABOND Aluminium Verbundplatte
Farbe: Reinweiß, Schwarzgrau
Ort: Prag (Tschechien)
Architektur: Ing. Arch. Daniel Zerzan
Verarbeitung: Jakub Miček



PREFABOND ALUMINIUM VERBUNDPLATTE

Moderne, plane Optik, auch bei kleinflächigen Projekten

Die PREFABOND Aluminium Verbundplatte ist die ideale Fassadenbekleidung sowohl für große als auch für kleine Flächen – sie sieht nicht nur gut aus, sondern ist dank eines speziellen Materialmix auch äußerst stabil. Die PREFABOND Aluminium Verbundplatte besteht aus zwei Aluminiumblechen, die beidseitig auf einen FR-Kern aufgebracht werden.

FR = fire retardant = schwer entflammbar
Brandverhalten Klassifizierung B-s1, d0 gemäß EN 13501-1



TECHNISCHE DATEN – PREFABOND ALUMINIUM VERBUNDPLATTE

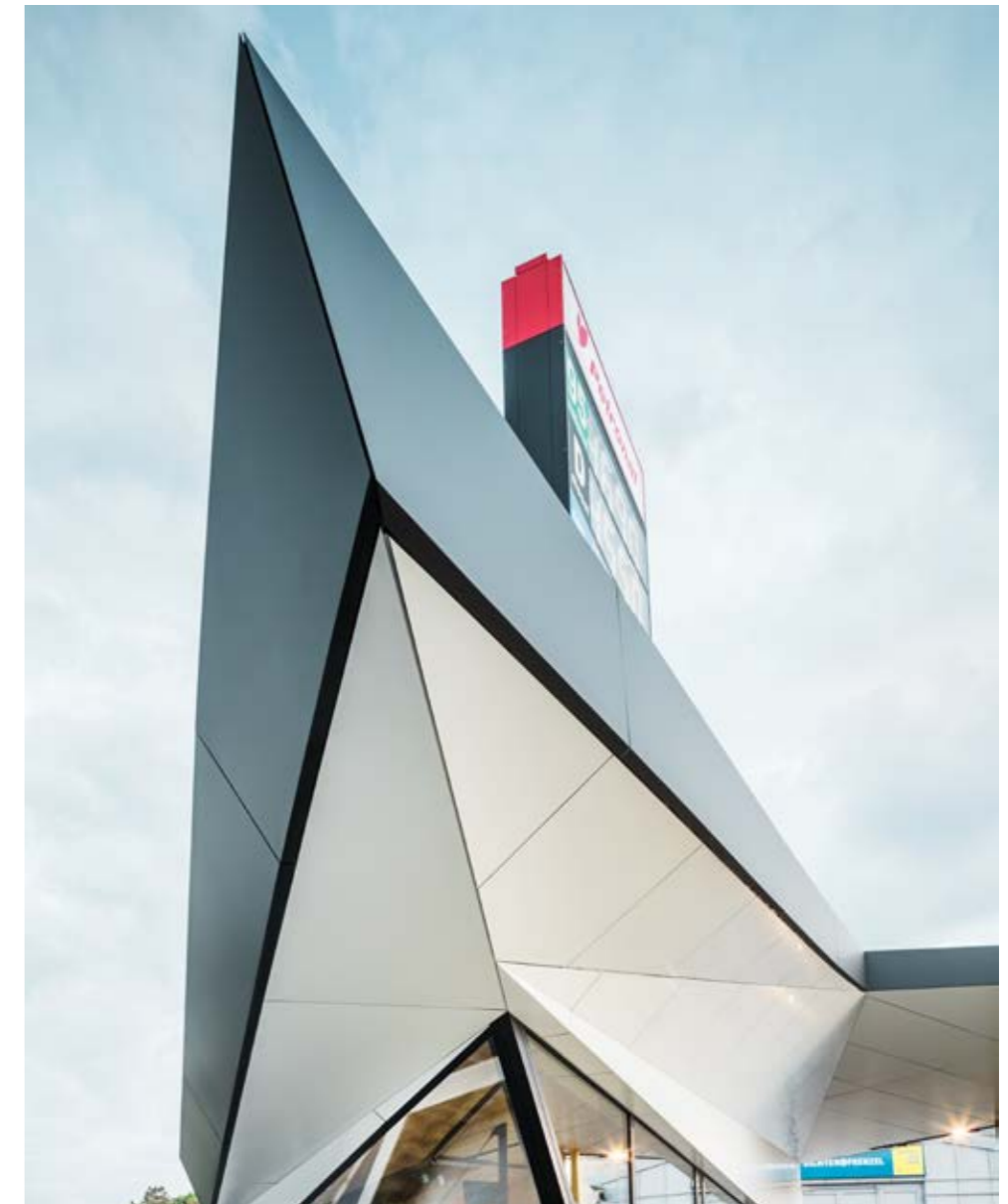
- **Material**
bandbeschichtetes Aluminium (Vorderseite), FR-Kern*, Aluminium mit Schutzlack (Rückseite)
- **Beschichtung**
hochwertige Coil-Coating-Beschichtung
Vorderseite: Duragloss® 5000 oder P.10, Rückseite: Schutzlack
- **Abmessungen**
4.010 × 1.535 × 4,0 mm
nutzbares Format: 4.000 × 1.525 × 4,0 mm
Andere Formate sowie Bearbeitung (Schneiden, Fräsen, Bohren) auf Anfrage möglich
- **Gewicht**
ca. 7,6 kg/m²
- **Befestigung**
auf Holzunterkonstruktion: geschraubt oder geklebt
auf Aluminiumunterkonstruktion: genietet, geschraubt oder geklebt laut statischer Erfordernis

* A2-Kern auf Anfrage



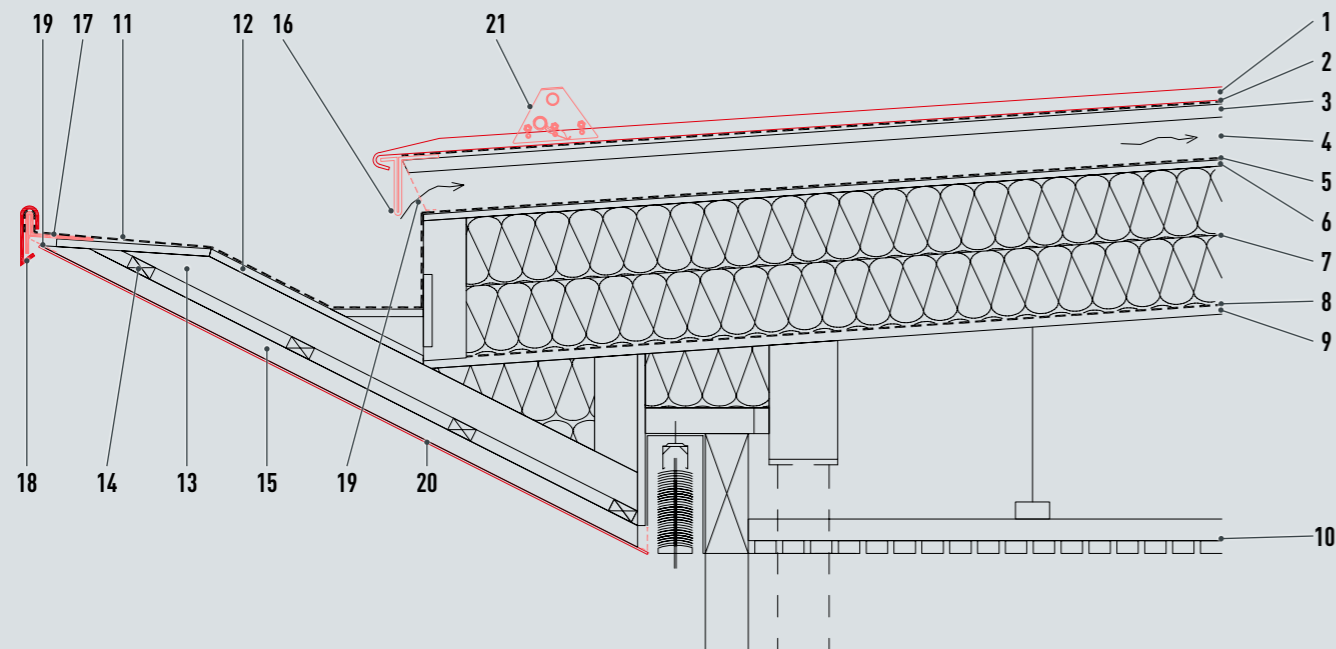
Die Aufgabe von Architektur ist es, Außergewöhnliches zu schaffen und gleichzeitig nichts dem Zufall zu überlassen.

Ing. arch. Daniel Zerzán, Liberec



OBJEKTBEZOGENE SONDERLÖSUNG

Untersicht – Übergang Dach



- | | | |
|---------------------------------|-------------------------|--------------------------|
| 1 PREFALZ Doppelstehfalzdeckung | 8 Dampfsperre | 15 Alu-Unterkonstruktion |
| 2 Trennlage | 9 OSB-Platte | 16 Patentsaumstreifen |
| 3 Vollschalung | 10 abgehängte Holzdecke | 17 Haltestreifen |
| 4 Konterlattung (Hinterlüftung) | 11 Folienrinne | 18 Verblendung |
| 5 Unterdach | 12 3-Schicht-Platte | 19 Lochblech |
| 6 MDF inkl. Unterdachfunktion | 13 Holzstaffel | 20 PREFABOND |
| 7 WD Mineralwolle / 2 x 16 cm | 14 Lattung | 21 Sailerklemme |



Produkt: PREFABOND Aluminium Verbundplatte, PREFALZ
 Farbe: Bronze
 Ort: Siering (Österreich)
 Architektur: ARKFORM ZT GmbH
 Verarbeitung: Daeh Zech



STRANGPRESSPROFILE

*Wo dauerhaft Stabilität und
schöne Optik gefragt ist*

Produkt: Profilwelle
Farbe: Schwarzgrau
Ort: Freiburg (Deutschland)
Architektur: Weissenrieder Architekten BDA
Verarbeitung: Bruno Kaiser



HIER GIBT
ES NOCH
MEHR ZU
ENTDECKEN.

www.prefa.com/referenzobjekte



STRANGPRESSPROFILE

Starkes Design auf großflächigen Fassaden

PREFA PROFILWELLE

Die Profilwelle von PREFA aus 2 mm starker, stranggepresster Aluminiumlegierung sorgt für höchste Formfestigkeit und Widerstandsfähigkeit, auch unter extremen Beanspruchungen. Die feine Materialstruktur und die verdeckte Befestigung sorgen für ein edles Aussehen – das ideale Material für eine Architektur, die Generationen überdauert.

Die Profile sind in individueller Länge bis maximal 6,2 m erhältlich und dabei waagrecht, senkrecht oder schräg montierbar. Das Zubehörprogramm mit Start-, Abschluss- und Eckprofilen sorgt für eine einfache und reibungslose Verlegung. Die Profilwelle ist pulverbeschichtet oder blank (eloxierfähiges Material) verfügbar.



PREFA ZACKENPROFIL

Das Zackenprofil von PREFA ist ein modernes Fassadenprofil aus stranggepresstem Aluminium – ein ideales Zusammenspiel aus Technik und architektonischer Gestaltung. Durch die Profilstärke von 2 mm sind die Profile äußerst robust und bruchfest und können auch sensible Objektbereiche dauerhaft und stabil bekleiden. Es ist eine schnelle und einfache Montage in waagrecht, senkrechter oder schräger Lage ganz ohne sichtbare Befestigungen möglich.

Die Zacken sorgen für ein einzigartiges Design und ergeben ein interessantes Wechselspiel aus Licht und Schatten. Sie sind pulverbeschichtet oder blank (eloxierfähiges Material) verfügbar. Ein individueller Längenzuschnitt und eine große Farbvielfalt bei pulverbeschichteter Ausführung erweitern die Gestaltungsmöglichkeiten um ein Vielfaches.



TECHNISCHE DATEN – STRANGPRESSPROFILE

- **Material**
stranggepresste Aluminiumlegierung
- **Abmessungen (Profilhöhe/Abstand/Materialdicke)**
Profilwelle: 10/47/2,00 mm, Breite: 140 mm
Zackenprofil: 22/40/2,00 mm, Breite: 200 mm
- **Gewicht**
Profilwelle: 6,62 kg/m²
Zackenprofil: 7,5 kg/m²
- **Basisbefestigung**
verdeckt geschraubt lt. statischer Erfordernis
- **Oberfläche**
blank (eloxierfähiges Material) oder pulverbeschichtet (Keine Pulverbeschichtung in P.10 Farben möglich.)
- **Längen**
Stücklängen: 250 mm bis 6.200 mm



Produkt: Zackenprofil als Balkonbekleidung
 Farbe: Schwarz
 Ort: St. Johann im Pongau (Österreich)
 Architektur: Planwerk Eben GmbH
 Verarbeitung: Alois Perwein GmbH

EIN MATERIAL, DAS IN JEDER DISZIPLIN STÄRKE BEWEIST

Aluminium wird heute in nahezu jedem Bereich der Architektur verwendet: von Dächern und Fassaden über tragende Konstruktionen, Fenster und Türen bis hin zur Wohnraumgestaltung. In der Baubranche werden jährlich über 500.000 Tonnen Aluminium verarbeitet. Durch seine robusten, widerstandsfähigen und äußerst langlebigen Materialeigenschaften erfüllt Aluminium alle im Bauwesen erforderlichen Ansprüche an Funktion und Qualität. Es ist leicht und stabil zugleich, rostfrei und kann ohne Qualitätseinbußen dem Kreislauf zurückgeführt werden.

Der entscheidende Vorteil ist aber seine faszinierende Formbarkeit. Das Material kann selbst bei niedrigen Temperaturen gut verarbeitet werden.

DIE GEWINNUNG VON PRIMÄR- UND SEKUNDÄRALUMINIUM

Als Primäraluminium wird Aluminium bezeichnet, welches erstmalig aus Aluminiumoxid erzeugt wird. Aluminiumoxid wird wiederum aus Bauxit (Tonerde) gewonnen. Primäraluminium ist Reinaluminium und Ausgangsmaterial für Aluminiumlegierungen.

Sekundäraluminium dagegen ist recyceltes Aluminium, das aus dem Schrottkreislauf wiedergewonnen wird. Aluminium ist ohne Qualitätsverluste wiederverwertbar und kann immer wieder im Kreislauf geführt werden – Aluminium wird also nicht „verbraucht“, sondern „genutzt“. Für die Herstellung von Sekundäraluminium wird im Vergleich zur Primäraluminiumherstellung nur ein Bruchteil der Energie benötigt. Heute wird das im Baubereich eingesetzte Aluminium zu großen Teilen recycelt und wiederverwertet. Auch PREFA verwendet für die Herstellung seiner Aluminiumprodukte größtenteils Sekundäraluminium.

www.prefa.com/fragen-antworten

DIESER WERKSTOFF GLÄNZT MIT EFFIZIENZ UND ÄSTHETIK

Experte Jörg H. Schäfer, Leiter Recycling und Nachhaltigkeit beim Aluminium Deutschland e.V., weiß um die guten Eigenschaften von Aluminium. Seiner Meinung nach ist das Material in Sachen Funktionalität, Werterhalt, bauliche Ästhetik und Ressourceneffizienz außer Konkurrenz.



Gerade aufgrund seiner Ästhetik ist es im Designbereich so beliebt.

Jörg H. Schäfer | Leiter Recycling und Nachhaltigkeit beim Aluminium Deutschland e.V.



„Es geht um die Wertigkeit, die Aluminium der Architektur einbringt“, erläutert Experte Jörg H. Schäfer.

„Das vorteilhafte Festigkeits-Masse-Verhältnis erlaubt leichte und filigrane Konstruktionen, die große gestalterische Freiräume lassen und gleichzeitig äußerst robust sind. Aluminium ist mit einem spezifischen Gewicht von 2,7 Gramm pro cm³ im Vergleich zu Kupfer, Eisen und Zink das leichteste Metall für Gebäude.“

ZWEI MATERIALIEN ZUR IDEALEN BALKONBEKLEIDUNG

PREFA Strangpressprofile (Zackenprofil und Profilstärke) und PREFABOND Aluminium Verbundplatte

Die Strangpressprofile von PREFA sind durch die Profilstärke von 2 mm äußerst robust und bruchfest, und können auch sensible Objektbereiche dauerhaft und stabil bekleiden.

Die hochwertige Oberflächenbeschichtung der PREFABOND Aluminium Verbundplatte schützt das Material jahrzehntelang gegen Witterungseinflüsse und ist darüber hinaus extrem farbeständig und schmutzresistent.

Weitere Infos unter www.prefa.com/produkte



PREFABOND Folder am besten gleich anfordern unter:
www.prefa.com/kostenlos-prospekte-bestellen



Produkt: Siding X
 Farbe: P10 Anthrazit
 Ort: St. Michael in der Obersteiermark (Österreich)
 Verarbeitung: Steinberger Dach GmbH

VORGEHÄNGTE HINTERLÜFTETE FASSADE

Erklärung

Das System der vorgehängten hinterlüfteten Fassade (VHF) ist ein jahrhundertealtes Fassadenbekleidungs-system, das nicht ohne Grund in klimatisch rauen Gebirgsregionen entstanden ist.

Charakteristisch für die VHF ist die konstruktive, optimale Trennung von Witterungsschicht und dem wärmedämmten tragenden Untergrund.

Der Feuchtigkeitshaushalt wird in dem daraus entstehenden Hinterlüftungsraum geregelt und sorgt somit für ein angenehmes Raumklima.

Weitere große Vorteile der VHF sind die nahezu grenzenlose Gestaltungsfreiheit sowie die besonders hohe Lebensdauer der Fassade.

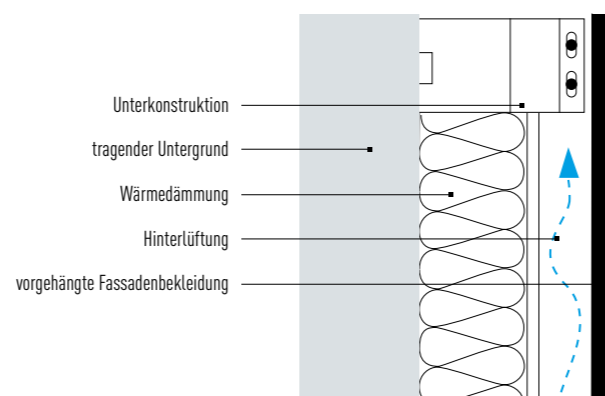
Funktion

Im Wesentlichen besteht die VHF aus vier Komponenten: dem tragenden Untergrund, der Wärmedämmung, der Unterkonstruktion und der vorgehängten Fassadenbekleidung.

Die Wärmedämmung minimiert den Wärmefluss von innen nach außen bzw. umgekehrt und wirkt zudem als Schalldämmung. Außerdem ist die meist aus mineralischen Werkstoffen erzeugte Wärmedämmung bei einer VHF in ihrer Dicke (abhängig vom gewünschten Dämmwert) variabel und vor äußeren Witterungseinflüssen geschützt.

Die Unterkonstruktion ist das Bindeglied zwischen dem tragenden Untergrund und der Fassadenbekleidung. Eine Unterkonstruktion aus Metall bietet die Möglichkeit, etwaige Unebenheiten im Tragwerk dauerhaft und zwangungsfrei auszugleichen.

Die Bekleidung einer VHF dient einerseits als Regen- und Witterungsschutz für den tragenden Untergrund und andererseits als gestalterisches Element beim Neubau und bei Sanierungsobjekten.



DACHGESCHOSSAUSBAU

Hilfreicher Leitfaden bei speziellen Projekten

Bei der Planung und Ausführung von Dachbauten ist die Bauphysik ein wesentlicher Bestandteil. Für die Entstehung eines funktionierenden Dachaufbaus müssen die verschiedensten Materialien und Gewerke aufeinander abgestimmt werden. In diesem Leitfaden werden die normativen und technischen Grundlagen zur Planung und Gestaltung von Dachgeschoßausbauten übersichtlich zusammengefasst. Jetzt anfordern unter: www.prefa.com/architekten-planer



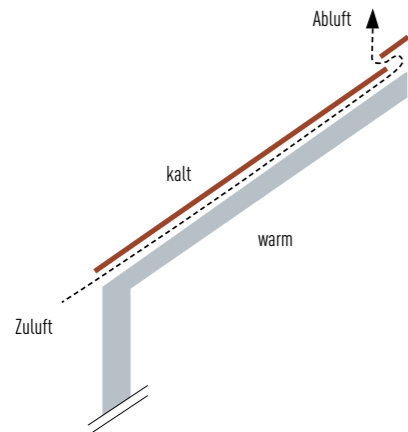
Produkt: Dachschindel, PREFALZ
 Farbe: Silbermetall
 Ort: Wien (Österreich)
 Architektur: P.GOOD Praschl-Goodarzi Architekten ZT GmbH
 Verarbeitung: Zimmermann GmbH / Lieb Bau Weiz GmbH & Co KG

DACHAUFBAU

Aluminiumdächer mit belüfteter Unterkonstruktion

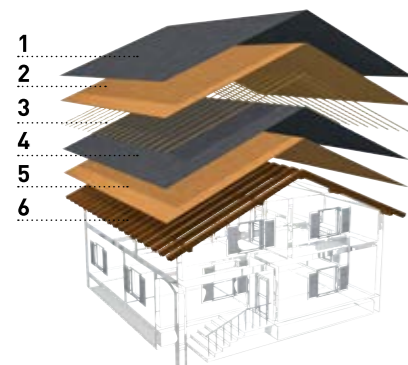
Belüftete Dachkonstruktionen sind seit vielen Jahrzehnten in Verwendung und haben sich unter allen Klimaverhältnissen bestens bewährt. Daher empfiehlt PREFEA, Aluminiumdächer mit belüfteter Unterkonstruktion auszuführen. Die Dacheindeckung und die Wärmedämmschicht werden durch einen belüfteten Zwischenraum getrennt. Dies hat den Vorteil, dass eventuell auftretende Feuchtigkeit, z. B. durch Kondenswasserbildung oder aus den Innenräumen diffundierende Nutzungsfeuchte, wieder abtransportiert wird. Grundsätzlich wird die Dachhaut belüftet (siehe Abbildung 1) ausgeführt. Es kann aber auch der ganze Dachbodenraum durchlüftet sein (siehe Abbildung 2).

Abbildung 1

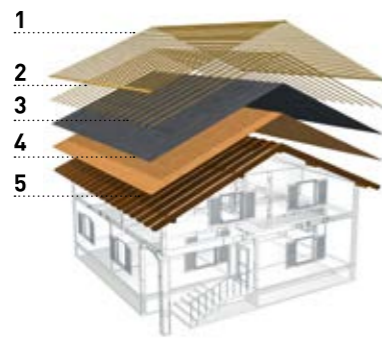


DACHBODENRAUM KANN AUCH ALS WOHNRAUM GENUTZT WERDEN

Bei einem zweischaligen Dachaufbau wird gegenüber dem einschaligen Dachaufbau eine Belüftungsebene eingezogen (Konterlattung). Mit dieser Maßnahme kann auch zwischen den Sparren wärmegeämmt werden (nachträglicher Dachbodenausbau mit geringem Aufwand möglich).



1. Trennlage
2. Vollschalung
3. Konterlattung
4. Unterdeckung
5. Vollschalung
6. Dachsparren



1. Dachlattung (nur bei PREFEA Dachplatten)
2. Konterlattung
3. Unterdeckung
4. Vollschalung
5. Dachsparren

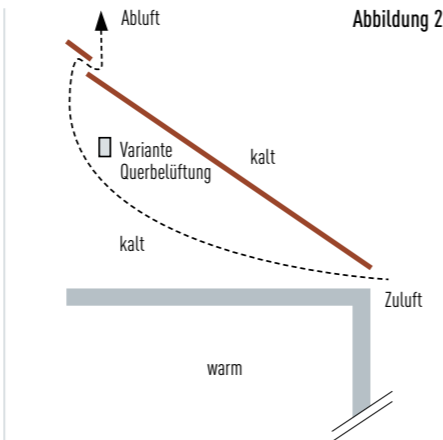
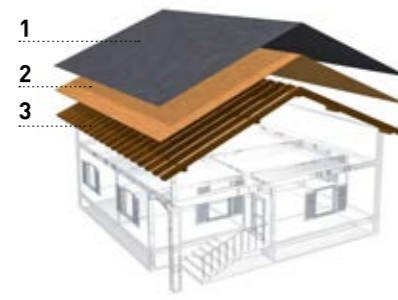


Abbildung 2

DACHBODENRAUM WIRD NICHT FÜR WOHNZWECKE GENUTZT

Bei diesem Dachaufbau muss die Dachbodendecke wärmegeämmt sein (nachträglicher Dachbodenausbau nur mit erhöhtem Aufwand möglich).



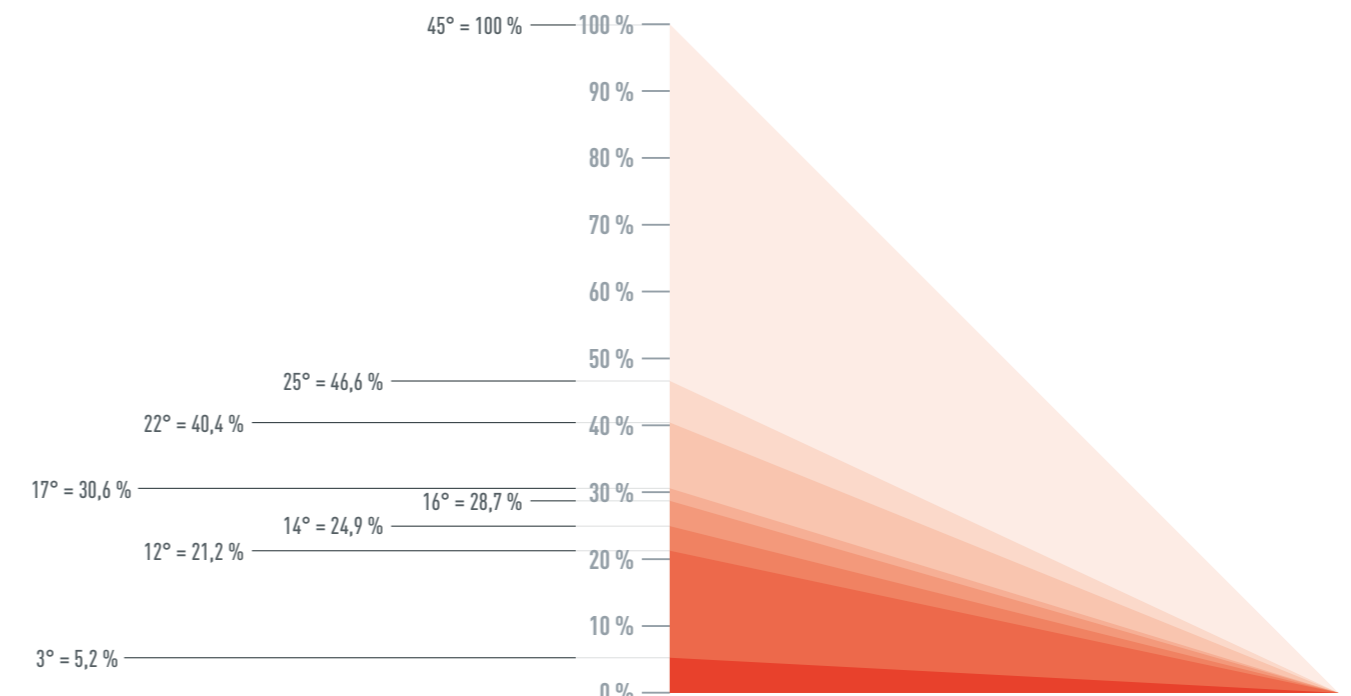
1. Unterdeckung
2. Vollschalung
3. Dachsparren

- Der Dachaufbau ist nach bauphysikalischen Gesichtspunkten zu erstellen (z. B. Wärmedämmung, Luftströmung).
- Die Anordnung und Dimensionierung der Zu- und Abluftöffnungen ist nach bauphysikalischen Erfordernissen zu planen und auszuführen.
- Nicht belüftete Konstruktionen sind als Sonderlösung auszuführen und gesondert zu planen.
- Grundsätzlich sind durchgehende Zu- und Abluftöffnungen gegenüber punktuellen Öffnungen zu bevorzugen.
- Es ist auf die Mindestdachneigung für das verwendete Produkt zu achten.
- Die Notwendigkeit und Anforderungen an das Unterdach lt. nationalen Normen und Fachregeln sind zu berücksichtigen.

DACHNEIGUNG

Minstdachneigungen

		≥ 3°*	≥ 5°*	≥ 7°	≥ 12°	≥ 14°	≥ 16°	≥ 17°	≥ 22°	≥ 25°
DACHPLATTE										Sparrenlänge: < 7 m
										Sparrenlänge: 7–12 m
										Sparrenlänge: > 12 m
DACHPLATTE R.16										bis 25°: nur mit Bitumentrennlage
DACHSCHINDEL										ab 25°
DACHSCHINDEL DS.19										bis 25°: nur mit Bitumentrennlage
DACHRAUTE 29 × 29										ab 22°
DACHRAUTE 44 × 44										Sparrenlänge: < 7 m
										Sparrenlänge: 7–12 m
										Sparrenlänge: > 12 m
DACHPANEEL FX.12										bis 25°: nur mit Bitumentrennlage
PREFALZ										* Einschränkungen, Abweichungen und Zusatzmaßnahmen lt. nationalen Normen und Fachregeln sowie PREFEA Verlegerichtlinien sind zu berücksichtigen.



SCHNEESCHUTZ

SCHNEESTOPPER

Für alle kleinformatischen PREFA Dachprodukte gibt es passende Schneestopper. Diese werden vollflächig über die gesamte Dachfläche verteilt angeordnet, um ein Abrutschen von Schnee weitgehend zu verhindern. Die Anzahl und Anordnung der Schneestopper ist abhängig von der Schneelast und der Dachneigung.



SCHNEERECHENSYSTEM MIT EINLEGEPROFILEN

Das PREFA Schneerechensystem kann bei der Dachplatte, Dachplatte R.16, Dachschindel, Dachschindel DS.19, den Dachrauten und dem Dachpaneel FX.12 zum Einsatz kommen. Der größte Vorteil der neuen Schneeschutzvorrichtung ist die einfache Montage. Das Schneerechensystem kann auch nachträglich montiert werden und ist in allen gängigen Farben verfügbar.



HAKEN XL – ERWEITERUNG FÜR DEN SCHNEESCHUTZ VON KLEINFORMAT-DACHPRODUKTEN

Mit dem neuen Haken XL gibt es einen sicheren Schneeschutz speziell für Aufdachanlagen im PV-/Solarbereich. Die Haken XL sind optisch auf das bereits bestehende Schneerechensystem abgestimmt. Die Produktausführung wurde nun mit fünf Durchzugsöffnungen mit einer Hakenhöhe von 360 mm umgesetzt. Die neuen Haken XL sind für alle PREFA Kleinformate geeignet und werden in der gewünschten Farbe auf Bestellung angefertigt.



SAILERKLEMMEN

Der Schneeschutz zum Aufkleben auf Doppelstehfalzdeckungen (PREFALZ und FALZONAL®) bietet höchste Sicherheit und hat keinen Einfluss auf die Ausdehnung der Dacheindeckung. Noppen sorgen für einen besseren Halt am Falz und liefern hohe statische Werte. Die PREFA Sailerklemmen gibt es in drei verschiedenen Ausführungen.

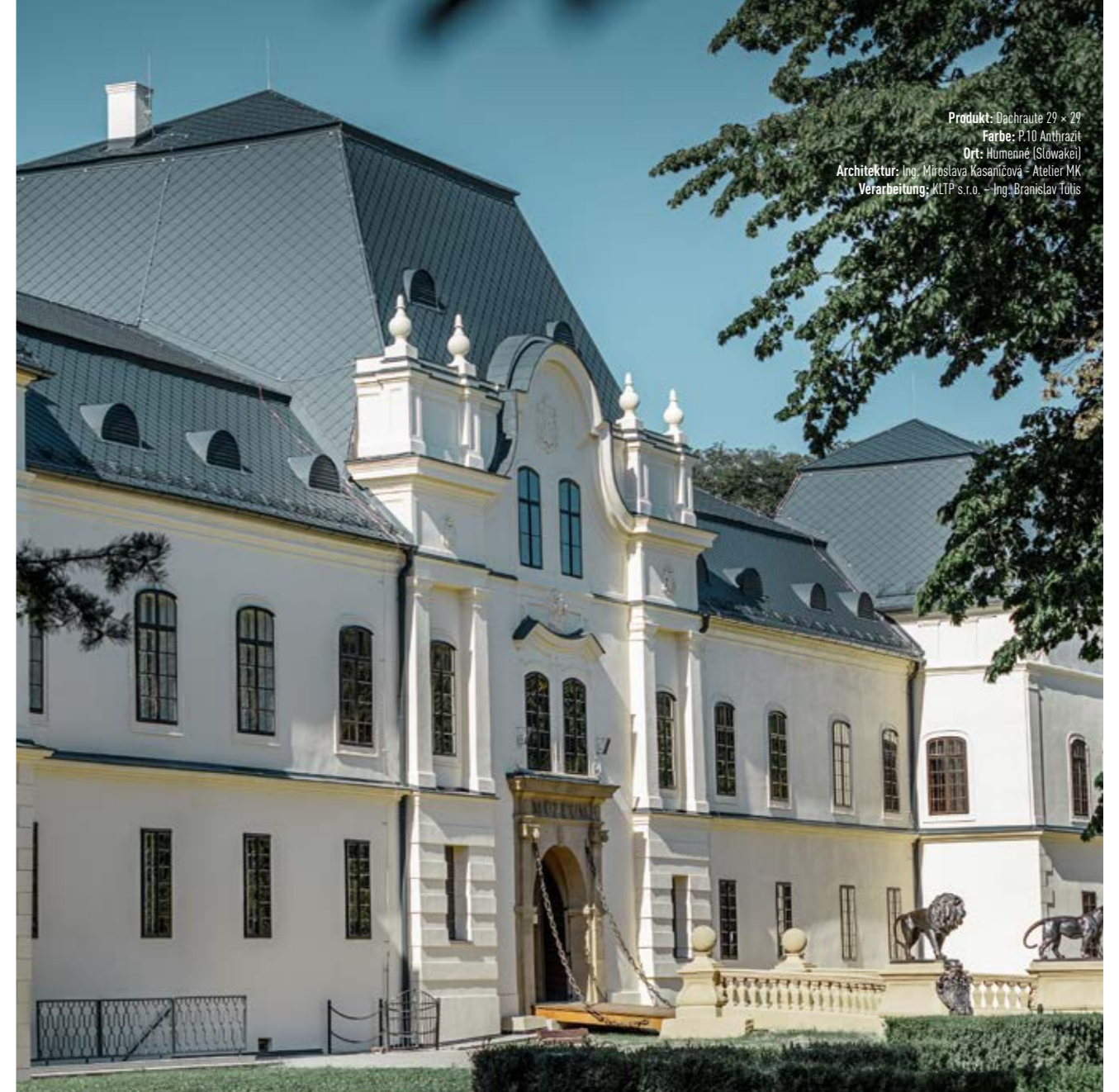


GEBIRGSSCHNEEFANG

Beim Gebirgsschneefang werden in die Stützen Rundhölzer eingelegt, was für eine rustikale Optik sorgt. Das System kann entweder mit Schneestopperrn kombiniert werden – dabei kommt nur an der Traufe eine Reihe Gebirgsschneefang zur Anwendung – oder es wird mehrreihig angeordnet, mit entsprechender Bedarfsberechnung durch PREFA. Der Gebirgsschneefang verfügt über sehr gute statische Werte der Haken und wird mit den bewährten Fußteilen auf den kleinformatischen PREFA Dachprodukten montiert.



Gebirgsschneefangstütze



Produkt: Dachraute 29 x 29
Farbe: P.10 Anthrazit
Ort: Humenné (Slowakei)
Architektur: Ing. Miroslava Kasaničová - Atelier MK
Verarbeitung: KLIP s.r.o. - Ing. Branislav Totis



DENKMALSCHUTZ

Starke Dächer und Fassaden für historische Juwelen

Immer mehr historische Bauwerke werden aus gutem Grund mit PREFA Produkten aus witterungsbeständigem Aluminium geschützt. Denn PREFA Dächer, Fassaden und Zubehör sind widerstandsfähig, rostfrei, bruchfest, sturmsicher und besonders leicht. Außerdem passt sich das geschmeidige Material auch verwinkelten Gebäudestrukturen ideal an. Kurzum, ein PREFA Dach schützt historische Bauwerke nachhaltig und erhält architektonische Werte für nachfolgende Generationen. Der aktuelle Denkmalschutzfolder kann jetzt angefordert werden unter: www.prefa.com/architekten-planer



Umso wichtiger ist es, dass die obere Gebäudehülle als eine Art Blitzableiter funktioniert.

Roman Tröstl | PREFA Anwendungstechnik



BLITZSCHUTZ

PREFA Produkte sind laut Norm natürlicher Bestandteil des Blitzschutzsystems

Kaum ein anderes Wetterphänomen beeindruckt uns einerseits so sehr und flößt uns andererseits einen solch großen Respekt ein wie ein Gewitter. Um das Naturschauspiel mit Blitz und Donner ohne schlechtes Gefühl verfolgen zu können, sollte das Haus entsprechend geschützt werden.

OBERE GEBÄUDEHÜLLE ALS EINE ART BLITZABLEITER

Eine wichtige Rolle in dieser Hinsicht spielen hochwertige Aluminiumdächer wie die von PREFA. Denn schlägt ein Blitz in ein Gebäude ein, so geschieht das meist an exponierten Stellen. Also überall dort, wo höher liegende Ecken und Kanten herausragen. Umso wichtiger ist es, dass die obere Gebäudehülle als eine Art Blitzableiter funktioniert.

NATÜRLICHER BESTANDTEIL

Metalldächer sind laut Norm EN 62305-3 als natürlicher Bestandteil des Blitzschutzsystems definiert. PREFA Glattbanddeckungen (PREFALZ und FALZONAL®) sind somit als natürlicher Bestandteil der Fangeinrichtung und PREFA Kleinformate (Dachplatten, Dachschindeln, Dachpaneele, Dachrauten) als natürlicher Bestandteil der Ableitung (Anbringung einer zusätzlichen Fangeinrichtung und Anklemmen an die Erdung) zulässig.

NACH NORMEN ZU BEURTEILEN

Informationen über die Notwendigkeit und Ausführungsart des Blitzschutzes an einem Objekt erhalten Sie bei einem Blitzschutzanlagenbauer bzw. befugten Elektriker, welcher sowohl für die Montage als auch für die gesetzlich vorgeschriebene Abnahme der Blitzschutzanlage berechtigt ist. Fragen Sie auch in der Gemeinde wegen eventueller ortsabhängiger Zusatzbestimmungen nach.

Die Eignung von PREFA Produkten als natürlicher Bestandteil des Blitzschutzsystems ist somit objektbezogen und nach den zu berücksichtigenden Normen zu beurteilen.



Dachleitungshalter für Blitzschutzdraht

DACHSICHERHEIT

Sicherheit am Dach hat für PREFA höchste Priorität

Arbeiten auf Dächern gehören zu den gefährlichsten Tätigkeiten an Gebäuden. Darum hat für PREFA Sicherheit am Dach höchste Priorität. Verschiedene, technisch durchdachte Elemente unterstützen Fachkräfte bei der Montage und Reparatur sowie die Bauherren bei der Reinigung und sorgen für eine professionelle Schutzeinrichtung.

SICHERHEITSDACHHAKEN SDH

Die in allen Fallrichtungen geprüften Sicherheitsdachhaken auf Fußteilen sind für alle kleinformatischen PREFA Produkte geeignet. Das Fußteil ermöglicht eine einfache Montage. Die Sicherheitsdachhaken wurden auch für die Montage bei Aufsparrendämmungen geprüft. Auch für Doppelstehfalzeindeckungen sind geeignete Sicherheitsdachhaken zum Aufkleben auf die Stehfälze erhältlich.



Sicherheitsdachhaken für Kleinformate

EINZELTRITTE, LAUFSTEGE UND LAUFSTEGSTÜTZEN

Einzeltritte, Laufstege und Laufstegstützen dienen dem sicheren Begehen der Dacheindeckung. Sie kommen meist dann zur Anwendung, wenn sich auf der Dachfläche technische Anlagen befinden und diese regelmäßig betreten werden muss. Zum Beispiel zum Zwecke der Wartung von Photovoltaik- und Solarthermie-Anlagen oder Inspektionen durch den Schornsteinfeger. Bei den Laufstegen und Einzelritten für PREFA Kleinformate kommen die bewährten Fußteile zur Anwendung. Bei den Laufstegstützen für PREFALZ wiederum werden die Stützen auf die Fälze aufgeklemmt.



Einzeltritt

PREFA GARANTIEVERSPRECHEN

Höchste Qualität, produziert in Österreich und Deutschland

Die Wetteraussichten für 40 Jahre: ca. 75.000 Sonnenstunden und 35.000 Liter Regenwasser pro Quadratmeter. Donnerwetter – die Entscheidung für PREFA ist genau die richtige. Denn nur PREFA gibt bis zu 40 Jahre Farb- und Materialgarantie auf Dächer und Fassaden. Somit sind diese gegen Bruch, Korrosion (Rost), Frostschäden, Absplittern und Blasenbildung bestens versichert.

WARUM PREFA DIESES STARKE GARANTIEVERSPRECHEN GEBEN KANN

Weil PREFA Aluminiumdächer und -fassaden absolute Hightech-Produkte sind, die **ausschließlich in Österreich und Deutschland produziert** werden. Darüber hinaus muss jedes PREFA Produkt von professionellen Fachbetrieben verlegt bzw. montiert werden.

40 JAHRE – DAS GIBT PREFA SOGAR SCHRIFTLICH

Die Garantie tritt ausschließlich mit erfolgreich ausgestellttem Garantiezertifikat in Kraft, dieses kann auf der PREFA Website kostenlos angefordert werden. Dabei zählen die im Garantiezertifikat genannten Bedingungen und der angeführte Lieferzeitpunkt. Weitere Informationen zur Material- und Farbgarantie finden Sie unter: www.prefa.com/garantie

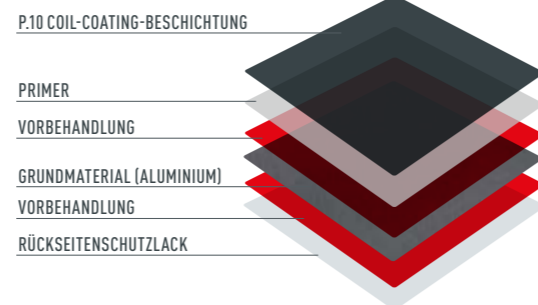


* Bei der Farbgarantie handelt es sich um eine Garantie der P.10 Lackoberfläche gegen Absplittern und Blasenbildung unter den im Garantiezertifikat genannten Bedingungen.

P.10 FARBBESTÄNDIGE OBERFLÄCHE

UV-, farb- und witterungsbeständig

Mit P.10 hat PREFA eine farbbeständige Oberfläche entwickelt, die auch höchsten Qualitätsanforderungen entspricht. Das Material widersteht äußeren Einflüssen und Belastungen und ist UV-, farb- und witterungsbeständig. Gleichzeitig ist Aluminium ein unglaublich leichter und stabiler Werkstoff, der sehr viele Möglichkeiten bei der Planung und Ausführung bietet.



FD.TEC FREQUENZDÄMPFERTECHNOLOGIE

Nimmt dem Schall den Schwung.



Mit der einzigartigen Frequenzdämpfertechnologie FD.TEC reduziert PREFA die unerwünschten Frequenzbereiche auf ein Minimum und verhindert gewisse Schallemissionen weitgehend. Die auf der Rückseite aller kleinformatigen PREFA Dachelemente angebrachten FD.TEC Frequenzdämpfstreifen verändern jene Frequenzen, die durch Starkregen entstehen können.



PREFA FARBSORTIMENT



DACH KLEINFORMAT

		- RAL	Dachplatte	Solardachplatte Groß Klein	Dachplatte R.16	Dachpaneel FX.12	Dachraute 29 x 29	Dachraute 44 x 44	Dachschindel	Dachschindel DS.19
01	P.10 Braun	7013	•	•	•	•	•	•	•	•
02	P.10 Anthrazit	7016	•	•	•	•	•	•	•	•
03	P.10 Schwarz	9005	•	•	•	•	•	•	•	•
04	P.10 Ziegelrot	8004	•	•	•	•	•	•	•	•
05	P.10 Oxydrot	3009	•	•	•	•	•	•	•	•
06	P.10 Moosgrün	6005	•	•	•	•	•	•	•	•
07	P.10 Hellgrau	7005	•	•	•	•	•	•	•	•
11	P.10 Nussbraun	8019	•	•	•	•	•	•	•	•
19	P.10 Dunkelgrau	7043	•	•	•	•	•	•	•	•
43	P.10 Steingrau ¹	7031	•	•	•	•	•	•	•	•



PREFALZ

		- RAL	0,7 x 500 mm	0,7 x 1.000 mm	0,7 x 650 mm
01	P.10 Braun	7013	•	•	•
02	P.10 Anthrazit	7016	•	•	•
03	P.10 Schwarz	9005	•	•	•
04	P.10 Ziegelrot	8004	•	•	•
05	P.10 Oxydrot	3009	•	•	•
06	P.10 Moosgrün	6005	•	•	•
07	P.10 Hellgrau	7005	•	•	•
08	P.10 Zinkgrau	7030	•	•	•
10	P.10 Prefaweiß	9002	•	•	•
11	P.10 Nussbraun	8019	•	•	•
12	Silbermetall ³	9006	•	•	•
13	Naturblank ^{1/2}	—	•	•	•
17	P.10 Reinweiß	9010	•	•	•
19	P.10 Dunkelgrau	7043	•	•	•
23	Schwarzgrau	7022	•	•	•
43	P.10 Steingrau ¹	7031	•	•	•
45	Bronze ³	7048	•	•	•
46	P.10 Patinagrün ¹	6027	•	•	•
47	Patinagrün ¹	7042	•	•	•



DACHENTWÄSSERUNG

		- RAL	Hängerrinne 250 280 333	Hängerrinne 400	Kasterrinne 250	Kasterrinne 333	Kasterrinne 400	Kasterrinne 500	Saumrinne	Ablaufrohr 80 100 120	Ablaufrohr 60	Ablaufrohr 150	Quadratrohr 80 100*
01	P.10 Braun	7013	•	•	•	•	•	•	•	•	•	•	•
02	P.10 Anthrazit	7016	•	•	•	•	•	•	•	•	•	•	•
03	P.10 Schwarz	9005	•	•	•	•	•	•	•	•	•	•	•
04	Ziegelrot	8004	•	•	•	•	•	•	•	•	•	•	•
05	Oxydrot	3009	•	•	•	•	•	•	•	•	•	•	•
06	Moosgrün	6005	•	•	•	•	•	•	•	•	•	•	•
07	P.10 Hellgrau	7005	•	•	•	•	•	•	•	•	•	•	•
08	Zinkgrau	7030	•	•	•	•	•	•	•	•	•	•	•
10	P.10 Prefaweiß	9002	•	•	•	•	•	•	•	•	•	•	•
11	P.10 Nussbraun	8019	•	•	•	•	•	•	•	•	•	•	•
12	Silbermetall ³	9006	•	•	•	•	•	•	•	•	•	•	•
13	Naturblank ^{1/2}	—	•	•	•	•	•	•	•	•	•	•	•
19	P.10 Dunkelgrau	7043	•	•	•	•	•	•	•	•	•	•	•

* Das pulverbeschichtete PREFA Quadratrohr ist standardmäßig in den P.10 Farben Braun, Anthrazit und Hellgrau lagernd. Es ist außerdem in den Farben P.10 Schwarz, P.10 Prefaweiß, P.10 Nussbraun, P.10 Dunkelgrau und in allen weiteren RAL-Farben auf Bestellung verfügbar. Bitte Lieferzeiten und Aufpreise berücksichtigen.

HINWEISE

ALLGEMEINES

- Die Farben P.10 Steingrau, P.10 Sandbraun, P.10 Patinagrün, Eiche natur, Patinagrün, Walnuss braun und Eiche beige-grau sind einer natürlichen Farbgebung nachempfunden und unterliegen somit einer geringen Schwankungsbreite, die den Produkten ihren unverwechselbaren Charakter gibt.
- Veränderungen der Oberflächenoptik durch Verarbeitung und Umwelteinflüsse unterliegen nicht der Gewährleistung. Hinweisblatt beachten.
- Bei Metallicfarben können Farbdifferenzen auftreten.

ACHTUNG!

- Die angegebenen RAL-Werte sind lediglich Annäherungswerte [..], die teilweise stark von der PREFA Originalfarbe abweichen können und unter Umständen nicht die subjektive Farbauffassung widerspiegeln.
- Vor allem für die Farbqualität P.10 sind aufgrund der Oberflächenstruktur kaum Werte definierbar. Ferner sind die Farben P.10 Steingrau, P.10 Sandbraun, P.10 Patinagrün, Eiche natur, Patinagrün, Walnuss braun und Eiche beige-grau einer natürlichen Farbgebung nachempfunden, die sich aus mehreren Farbtönen zusammensetzt.

Für exakte Farbbestimmungen komplementärer Bauteile sind daher immer Originalmuster heranzuziehen.



FASSADE
SIDING | SIDING.X
SIDING PERFORIERT

~RAL	Siding 138 mm x 0,7 mm	Siding 200 mm x 1,0 mm	Siding 300 400 mm x 1,2 mm	Siding 500 600 mm x 1,5 mm	Siding.X 138 200 mm x 1,0 mm	Siding.X 300 400 mm x 1,0 mm	Siding Perforiert 138 mm x 1,0 mm	Siding Perforiert 200 mm x 1,0 mm	Siding Perforiert 300 400 mm x 1,2 mm
------	------------------------	------------------------	------------------------------	------------------------------	--------------------------------	--------------------------------	-----------------------------------	-----------------------------------	---

01	P.10 Braun	7013	•	•	•	•	•	•	•
02	P.10 Anthrazit	7016	•	•	•	•	•	•	•
03	P.10 Schwarz	9005	•	•	•	•	•	•	•
04	P.10 Ziegelrot	8004	•	•	•	•	•	•	•
05	P.10 Oxydrot	3009	•	•	•	•	•	•	•
06	P.10 Moosgrün	6005	•	•	•	•	•	•	•
07	P.10 Hellgrau	7005	•	•	•	•	•	•	•
10	P.10 Prefaweiß	9002	•	•	•	•	•	•	•
11	P.10 Nussbraun	8019	•	•	•	•	•	•	•
12	Silbermetallic ³	9006	•	•	•	•	•	•	•
17	P.10 Reinweiß	9010	•	•	•	•	•	•	•
19	P.10 Dunkelgrau	7043	•	•	•	•	•	•	•
20	Rauchsilber ³	9007	•	•	•	•	•	•	•
23	Schwarzgrau	7022	•	•	•	•	•	•	•
38	Walnuss braun ¹	8025	•	•	•	•	•	•	•
39	Eiche beige-grau ¹	7032	•	•	•	•	•	•	•
40	Eiche natur ¹	1011	•	•	•	•	•	•	•
42	P.10 Sandbraun ¹	1019	•	•	•	•	•	•	•
43	P.10 Steingrau ¹	7031	•	•	•	•	•	•	•
45	Bronze ²	7048	•	•	•	•	•	•	•
47	Patinagrau ¹	7042	•	•	•	•	•	•	•



FASSADE
KLEINFORMAT

~RAL	Fassadenpaneel FX.12	Wandraute 29 x 29 44 x 44	Wandraute 20 x 20	Wandschindel
------	----------------------	-----------------------------	-------------------	--------------

01	P.10 Braun	7013	•	•	•	•
02	P.10 Anthrazit	7016	•	•	•	•
03	P.10 Schwarz	9005	•	•	•	•
04	P.10 Ziegelrot	8004	•	•	•	•
05	P.10 Oxydrot	3009	•	•	•	•
06	P.10 Moosgrün	6005	•	•	•	•
07	P.10 Hellgrau	7005	•	•	•	•
08	P.10 Zinkgrau	7030	•	•	•	•
10	P.10 Prefaweiß	9002	•	•	•	•
11	P.10 Nussbraun	8019	•	•	•	•
12	Silbermetallic ³	9006	•	•	•	•
19	P.10 Dunkelgrau	7043	•	•	•	•
42	P.10 Sandbraun ¹	1019	•	•	•	•
43	P.10 Steingrau ¹	7031	•	•	•	•



PREFABOND
MIT FR-KERN

~RAL	4.010 x 1.535 x 4 mm
------	----------------------

02	P.10 Anthrazit	7016	•
03	P.10 Schwarz	9005	•
10	P.10 Prefaweiß	9002	•
11	P.10 Nussbraun	8019	•
12	Silbermetallic ³	9006	•
17	Reinweiß	9010	•
19	P.10 Dunkelgrau	7043	•
20	Rauchsilber ³	9007	•
23	Schwarzgrau	7022	•
44	Anthrazit matt	7016	•
45	Bronze ³	7048	•

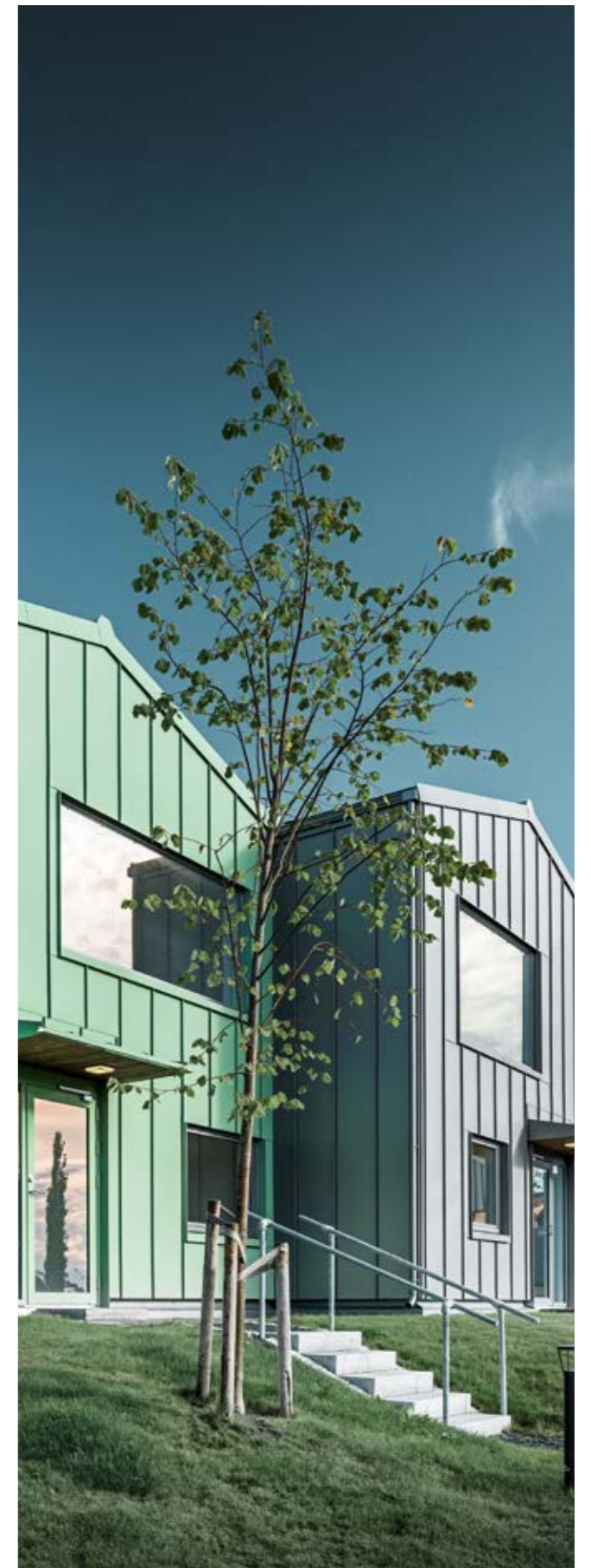
FARBSORTIMENT

www.prefa.com/colour



FALZONAL®

Farbgruppe		0,7 x 600 mm	0,8 x 600 mm	0,7 x 1.200 mm	0,8 x 1.200 mm
0	Klarlack abwitternd	•	•	•	•
	Normreinweiß	•	•	•	•
	Zinngrau	•	•	•	•
	Matthellzink	•	•	•	•
	Mattgrauhell	•	•	•	•
	Anthrazitgrau	•	•	•	•
	Mattgraudunkel	•	•	•	•
	Eloxalbraun	•	•	•	•
	Altstadttrot	•	•	•	•
	Kupferbraun	•	•	•	•
1	Kaffeebraun	•	•	•	•
	Resedagrün	•	•	•	•
	Hellelfenbein	•	•	•	•
	Taubenblau	•	•	•	•
	Opalgrün	•	•	•	•
	Graugrün	•	•	•	•
	Normquarzgrau	•	•	•	•
	Pertweiß	•	•	•	•
	Savannenbeige	•	•	•	•
	Pastelltürkis	•	•	•	•
2	Ginstergelb	•	•	•	•
	Karmintrot	•	•	•	•
	Türkisblau	•	•	•	•
	Normminzgrün	•	•	•	•
	Olivgrün	•	•	•	•
	Azurbrau	•	•	•	•
	Lichtgrau	•	•	•	•
	Enzianblau	•	•	•	•
	Kohlenschwarz	•	•	•	•
	Brillantmetallic	•	•	•	•
3	Normgraualuminium	•	•	•	•
	Lichtbronze	•	•	•	•
	Neukupfer	•	•	•	•
4	Mayagold	•	•	•	•



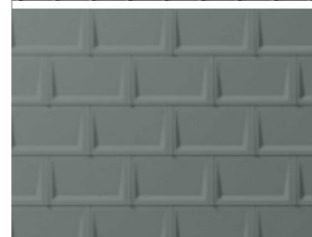
DACHPLATTE

600 × 420 mm in verlegter Fläche



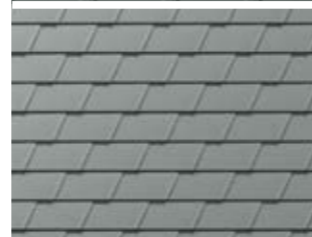
DACHPLATTE R.16

700 × 420 mm in verlegter Fläche



DACHSCHINDEL DS.19

480 × 262 mm in verlegter Fläche



DACH- UND WANDSCHINDEL

420 × 240 mm in verlegter Fläche



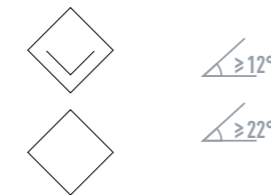
DACH- UND WANDRAUTE

44 × 44: 437 × 437 mm in verlegter Fläche

29 × 29: 290 × 290 mm in verlegter Fläche

WANDRAUTE 20 × 20:

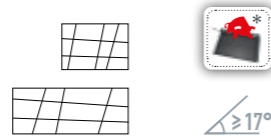
200 × 200 mm in verlegter Fläche



DACH- UND FASSADENPANEEL FX.12

700 × 420 mm in verlegter Fläche

1.400 × 420 mm in verlegter Fläche



PREFALZ

Für Dach:
0,7 × 500 mm; 0,7 × 650 mm
Für Fassade: 0,7 × 500 mm
Ergänzungsband:
0,7 × 1.000 mm

FALZONAL®

0,7 × 600 mm
Ergänzungsband:
0,7 × 1.200 mm



Kombinierbar mit der neuen Solardachplatte (nur am Dach)

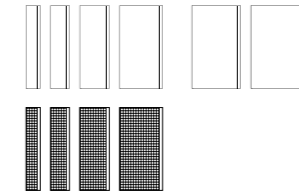
Produktneuheit 2023

SIDING

138 × 0,7 mm
200 × 1,0 mm
300 × 1,2 mm
400 × 1,2 mm
500 × 1,5 mm
600 × 1,5 mm

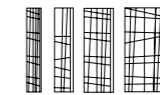
SIDING PERFORIERT

138 × 1,0 mm
200 × 1,0 mm
300 × 1,2 mm
400 × 1,2 mm



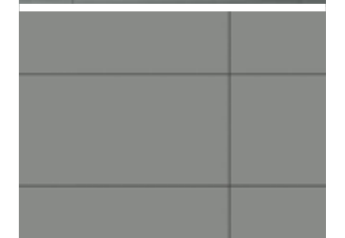
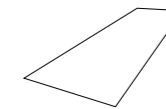
SIDING.X

138 × 1,0 mm
200 × 1,0 mm
300 × 1,0 mm
400 × 1,0 mm



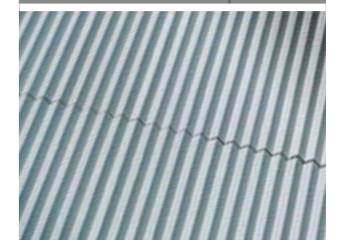
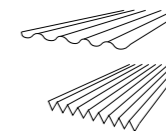
PREFABOND ALUMINIUM VERBUNDPLATTE

4.010 × 1.535 × 4,0 mm



STRANGPRESSPROFILE

Profilwelle 10/47/2,0 mm
Zackenprofil 22/40/2,0 mm



WEITERE PREFA PRODUKTSORTIMENTE

DACHENTWÄSSERUNG

Hängerrinne 250/280/333/400 mm
Kastenrinne 250/333/400/500 mm
Saumrinne 700 × 1,0 mm
Quadratrohr 80 × 80 mm / 100 × 100 mm
Ablaufrohr ∅ 60 / ∅ 80 / ∅ 100 / ∅ 120 / ∅ 150 mm



PREFA SOLAR

SOLARDACHPLATTE

700 × 420 mm und 1.400 × 420 mm in verlegter Fläche



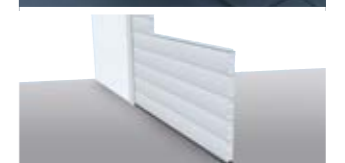
SOLARMONTAGESYSTEM

Unterkonstruktion für Photovoltaikanlagen



HOCHWASSERSCHUTZ

Objekt- und Landschaftsschutz





STARK WIE EIN STIER
DACH • FASSADE • SOLAR

PREFA ÖSTERREICH

PREFA ALUMINIUMPRODUKTE GMBH

Werkstraße 1 • 3182 Marktl/Lilienfeld

T +43 2762 502-602

KUNDENSERVICE.AT@PREFA.COM

WWW.PREFA.AT

PREFA DEUTSCHLAND

PREFA GMBH ALU-DÄCHER UND FASSADEN

Aluminiumstraße 2 • 98634 Wasungen

T +49 36941 785-0

INFO.DE@PREFA.COM

WWW.PREFA.DE

PREFA SCHWEIZ

PREFA SCHWEIZ VERTRIEBS AG

Farbstrasse 31 • 8800 Thalwil

T +41 71 95268-19

OFFICE.CH@PREFA.COM

WWW.PREFA.CH

PREFA ITALIEN

PREFA ITALIEN GMBH

Luigi-Negrelli-Strasse 23 • 39100 Bozen

T +39 0471 0686-80

OFFICE.IT@PREFA.COM

WWW.PREFA.IT

* Informationen zur Leistungs-, Material- und Farbgarantie
finden Sie unter www.prefa.com/garantie.

WIR VERSPRECHEN STARKES.

- Aluminium, der starke Werkstoff für Generationen
- Perfekt aufeinander abgestimmte Komplettsysteme
- Über 5.000 Produkte in vielfältigen Farben und Formen
- 25 Jahre Leistungsgarantie*
- Bis zu 40 Jahre Garantie auf Material und Farbe*
- Persönlicher Rundum-Service bei allen Schritten



LASSEN SIE UNS DARÜBER SPRECHEN.