





ICM – International Congress Center Messe München

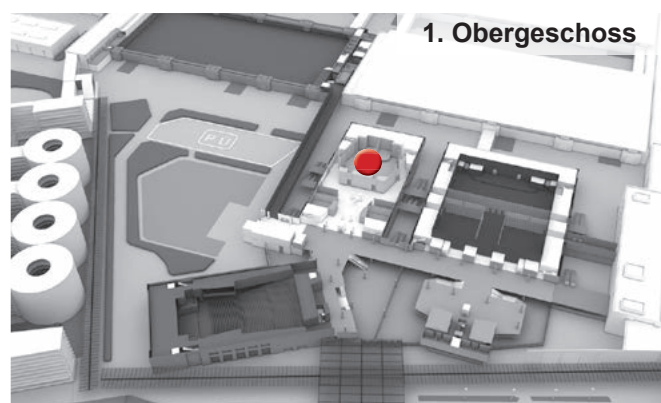
DETAILS SAAL 13

inkl. technische Informationen und Bestuhlungsvarianten

Flächen/Räume	Fläche in m ²	 Reihe	 Parlament	 Bankett	 U-Form
Saal 13	795	903	402 oder 378	428	-
Saal 13a	385	437	208	176	64
Saal 13b	385	437	208	176	64

Saal 13: Perfekt für Veranstaltungen bis zu 903 Gästen

Unser Saal 13 mit 795 m² bietet Ihnen 903 Sitzplätze in Reihenbestuhlung, 402 parlamentarische Sitze oder 428 Bankettplätze. Dieser Saal kann durch Trennwände in der Längsachse spiegelbildlich schalldicht geteilt werden. Die Regieräume und Dolmetscherkabinen sind so angeordnet, dass sie in beiden Teilsälen nutzbar sind. Bühne, Podien, Beleuchterbrücken, Leinwände und Künstlergarderoben sowie die topmoderne Medientechnik stehen ebenfalls sowohl im gesamten Saal als auch in beiden Teilsälen zur Verfügung. Die Anlieferung ist dank direkter Anbindung der Lastenaufzüge denkbar einfach. Dieser Saal eignet sich besonders für Ihre Kongresse, Vortragsveranstaltungen und Präsentationen für bis zu 903 Gästen.



Saal 13a und 13b: Perfekt für Veranstaltungen bis zu 437 Gästen

Die Säle 13a und 13b haben je 385 m². Sie bieten Ihnen jeweils 437 Sitzplätze in Reihenbestuhlung, 208 parlamentarische Sitze oder 176 Bankettplätze. Die spiegelbildlichen Teilsäle sind schalldicht geteilt. Regieräume und Dolmetscherkabinen können in beiden Teilsälen genutzt werden. Bühne, Podien, Beleuchterbrücken, Leinwände und Künstlergarderoben sowie die topmoderne Medientechnik stehen ebenfalls in beiden Teilsälen zur Verfügung. Diese Säle eignen sich besonders für Ihre Kongresse, Vortragsveranstaltungen und Präsentationen für bis zu 437 Gästen.

Technische Daten

Lage

- Anlieferung durch zwei Lastenaufzüge (Breite 2 m, Länge 3 m, max. 2.000 kg) seitlich der Bühne
- Bestückung ist ebenerdig (hinter Saal 5) und über das Untergeschoss (Tunnel) möglich.
- Die Aufzüge halten sowohl auf Saal- als auch auf Bühnenebene.

Geeignet für

- Saal 13: Kongresse, Vortragsveranstaltungen, Präsentationen etc.
- Saal 13a und 13b: Vortragsveranstaltungen, Präsentationen, Tagungen, Konferenzen etc.

Technische Daten

Kapazität	<ul style="list-style-type: none">■ Saal 13: 795 m², 903 Plätze in Reihenbestuhlung, 402 parlamentarisch, 428 Bankett■ Saal 13a und 13b: Jeweils 385 m², 437 Plätze in Reihenbestuhlung, 208 parlamentarisch, 176 Bankett
Besonderheiten	<ul style="list-style-type: none">■ Tageslicht – auch verdunkelbar■ Durch Trennwände in der Längsachse spiegelbildlich teilbar in zwei schalldichte Räume, s. Detailinfo Säle 13a und 13b■ Künstlergarderoben: 1 Sammelgarderobe und 1 Einzelgarderobe■ Zulässige Bodenbelastung: 500 kg/m² (5 kN/m²)
Filmleinwände	<ul style="list-style-type: none">■ Die 3 Filmleinwände (je eine für Saal 13, 13a und 13b) sind auf Trommeln aufgerollt und können bei Bedarf ausgefahren werden. Die Leinwand im gesamten Saal hat eine sichtbare Projektionsfläche von 10,60 m x 6,80 m (B x H), in den Teilsälen jeweils 6,75 m x 6,35 m (B x H).
Bühne	<ul style="list-style-type: none">■ Saal 13: Die feststehende Bühne von 93 m² – höhenvariabel von ca. 67 cm bis ca. 1 m – ist durch Auszugspodien (44 m²) zu einer größeren Szenenfläche erweiterbar. Die maximalen Bühnenmaße sind: Breite 14,70 m, Tiefe 6,40 m, Portalhöhe 7,45 m. Der Portalauschnitt kann durch fahrbare Portalblenden in der Breite zwischen 9 m und 14,70 m variiert werden. Die Bühne besitzt einen Spielvorhang in schwarz (griechischer Vorhang; seitlich teilbar).■ Saal 13a und 13b: Szenenfläche pro Saal von 20 m² – höhenvariabel von ca. 67 cm bis ca. 1 m. Anbaupodeste bieten die Möglichkeit der Bühnenerweiterung. Durch variabel verstellbare Podeste sind mehrere Höhen- und Längenvarianten möglich. Die Bestuhlung wird auf die Podestgestaltung ausgerichtet.
Bühnentechnik	<ul style="list-style-type: none">■ Hängepunkte im Saal: Über der geschlossenen Decke befindet sich ein Schienensystem für 10 Punktkettenzüge. Diese werden durch die Durchführungsstülen geführt. Kettenzüge nach VBG 70/BGV C1 (zum Einsatz über Publikum) können individuell verfahren werden. Technische Daten: Tragkraft: 500 kg.■ Saal 13: Hängepunkte auf der Bühne: Über der Bühne gibt es 4 Maschinenzüge und 4 Oberlichtzüge mit einer Tragkraft von jeweils 500 kg. Im Vorbühnenbereich gibt es zusätzlich 2 Vorbühnenzüge (500 kg/Zug). Diese können auch bei einer Saalteilung genutzt werden.

Technische Daten

Beleuchtungstechnik

Für die Allgemeinbeleuchtung ist der Saal mit Downlights und Leuchtbändern ausgestattet. Zur Ausleuchtung der Bühne steht eine Bühnenbeleuchtungsanlage mit verschiedenen Beleuchtungskörpern zur Verfügung (z.B. Stufenlinsenscheinwerfer, Profilscheinwerfer). Folgende Beleuchtungspositionen sind mit dimmbaren Versätzen ausgestattet:

- Saal 13: 4 Oberlichtzüge (Bühne)
- 2 Beleuchtungszüge (1 Beleuchtungszug pro Teilsaal)
- 1 Beleuchtungsbrücke (Saal)
- Beleuchterstände links und rechts im Saal sowie auf den Regiekabinen an der Saalrückwand
- Im Saal existieren 2 DMX 512 Linien, in die bei Bedarf weitere mobile Dimmer oder Multifunktionsscheinwerfer eingebunden werden können.

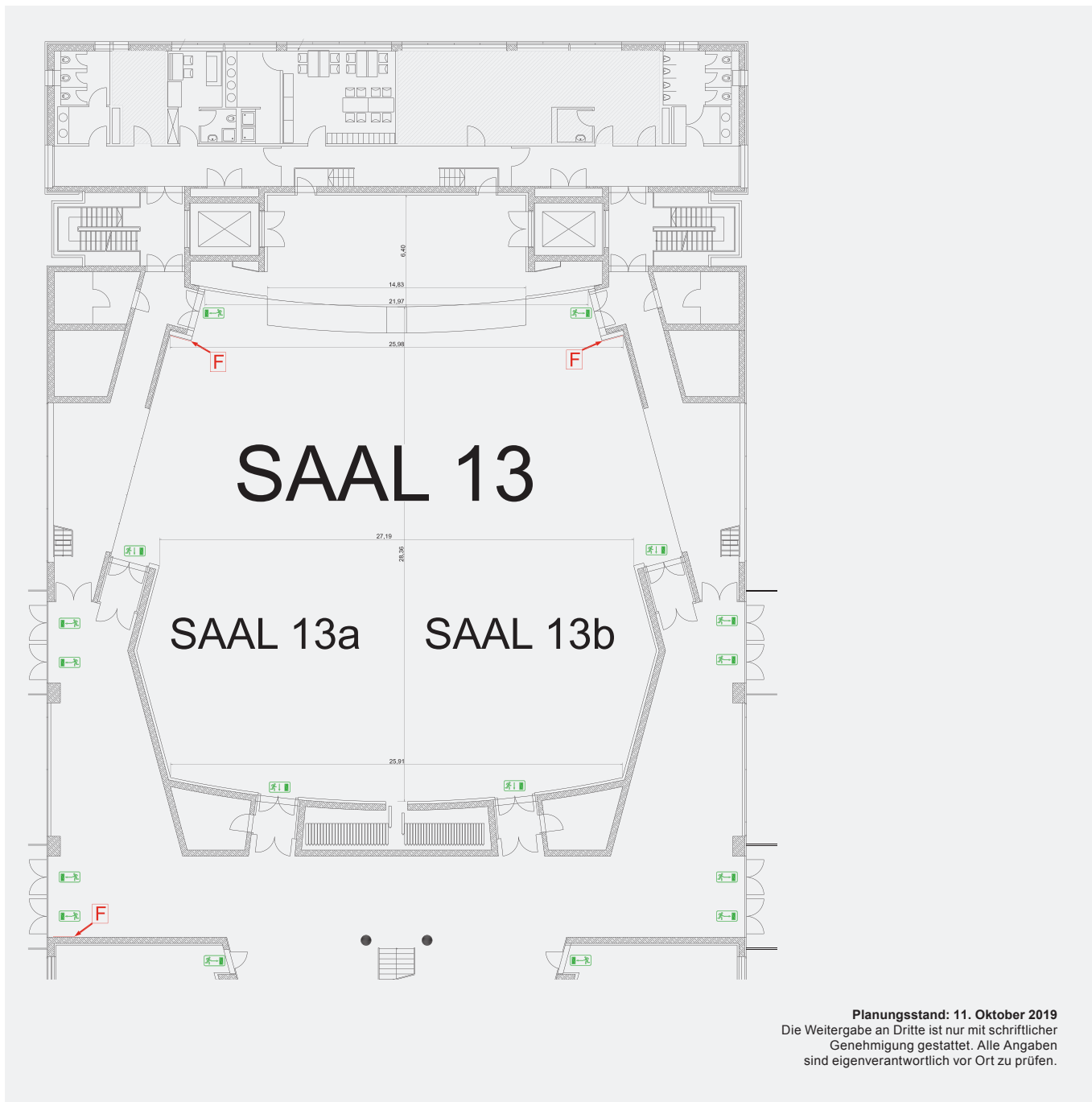
Medientechnische Ausstattung

Der Saal 13 (13a und 13b) ist mit einem digitalen 72+8-Kanal (13a) und einem digitalen 32+8-Kanal (13b) Mischpult und einer L'Acoustics-Beschallungsanlage ausgestattet.

- 12-Kanal UHF Mikrofonsystem
- Digitale Dolmetscheranlage
- PTZ Kamera jeweils in einem Teilsaal
- Bei Raumteilung kann zusätzliche Medientechnik eingebracht werden.
- Audio- und Video-Querverbindungen in andere Säle möglich

ICM – International Congress Center Messe München

SAAL 13: LEERPLAN



Planungsstand: 11. Oktober 2019
Die Weitergabe an Dritte ist nur mit schriftlicher Genehmigung gestattet. Alle Angaben sind eigenverantwortlich vor Ort zu prüfen.



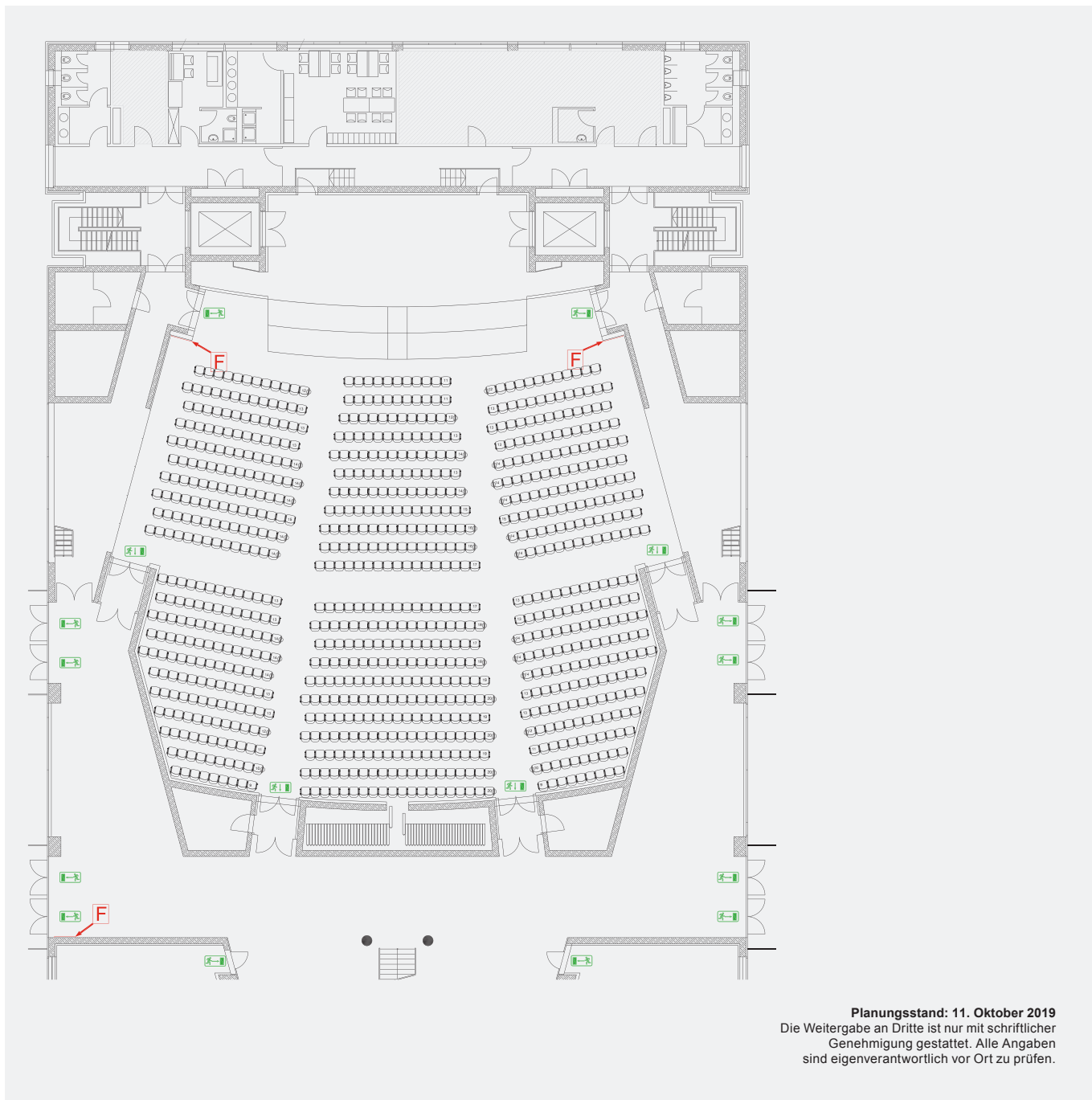
F Feuerlöscher
→ Fluchtweg

Saal 13
795 m²

Saal 13a und 13b
jeweils 385 m²

ICM – International Congress Center Messe München

SAAL 13: REIHENBESTUHLUNG



Planungsstand: 11. Oktober 2019
Die Weitergabe an Dritte ist nur mit schriftlicher Genehmigung gestattet. Alle Angaben sind eigenverantwortlich vor Ort zu prüfen.



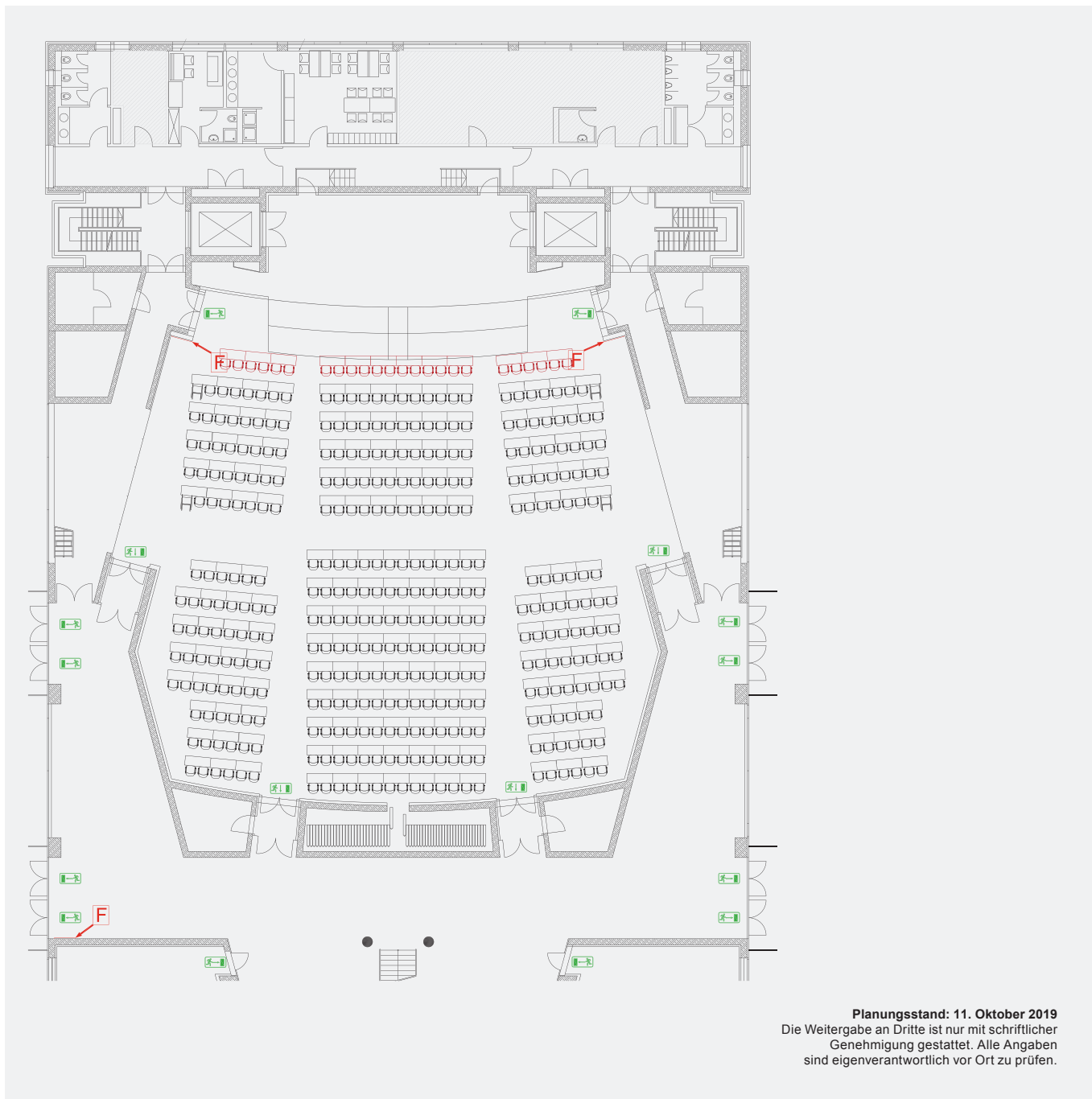
F Feuerlöscher
→ Fluchtweg

Fläche in m ²
795

Reihe
903

ICM – International Congress Center Messe München

SAAL 13: PARLAMENTERISCHE BESTUHLUNG



F Feuerlöscher
EXIT Fluchtweg

Fläche in m²

795

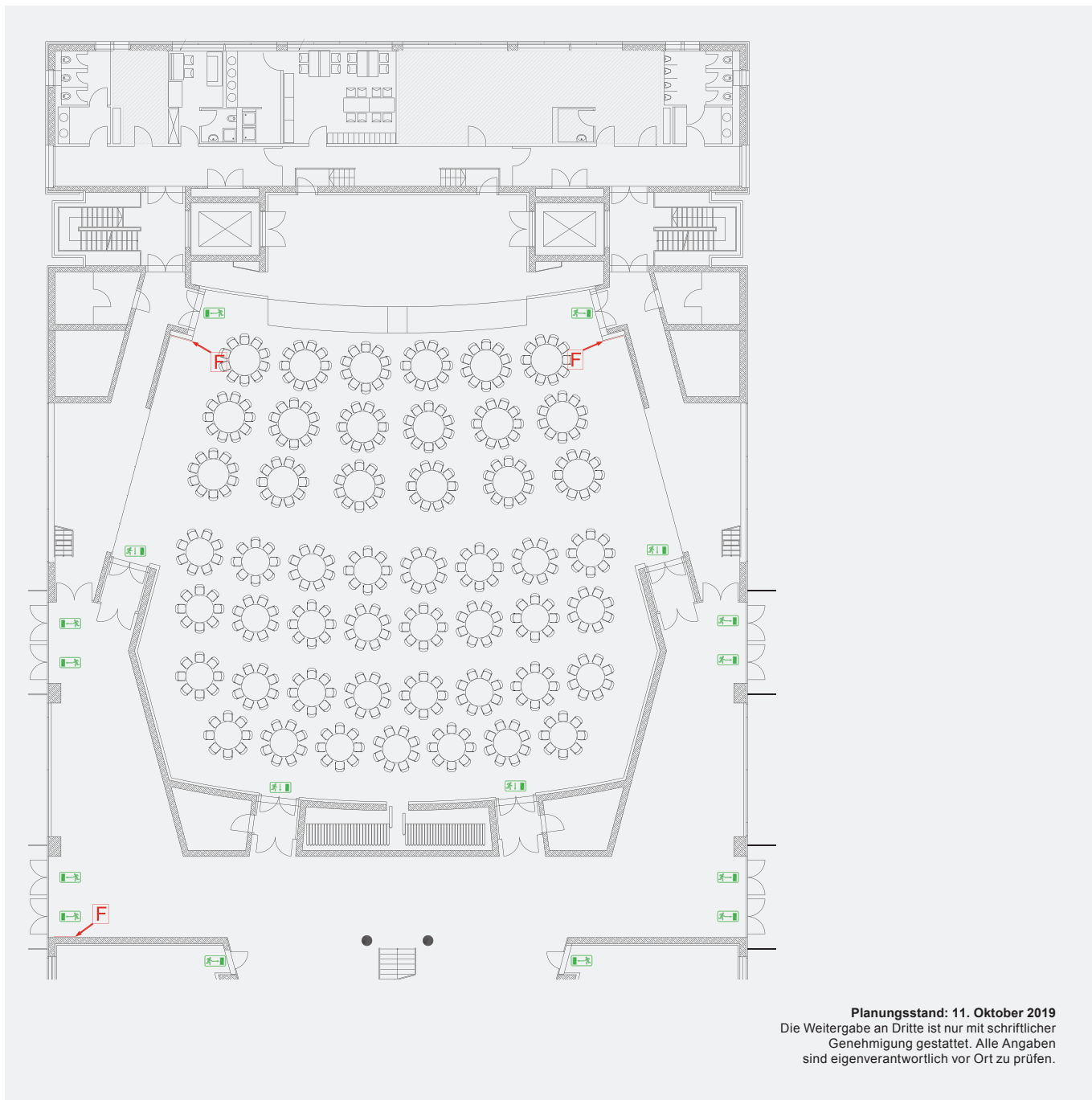
Parlament

402

378 ohne 1. Reihe

ICM – International Congress Center Messe München

SAAL 13: BANKETTBESTUHLUNG



Planungsstand: 11. Oktober 2019
Die Weitergabe an Dritte ist nur mit schriftlicher
Genehmigung gestattet. Alle Angaben
sind eigenverantwortlich vor Ort zu prüfen.



F Feuerlöscher
Fluchtweg

Fläche in m²

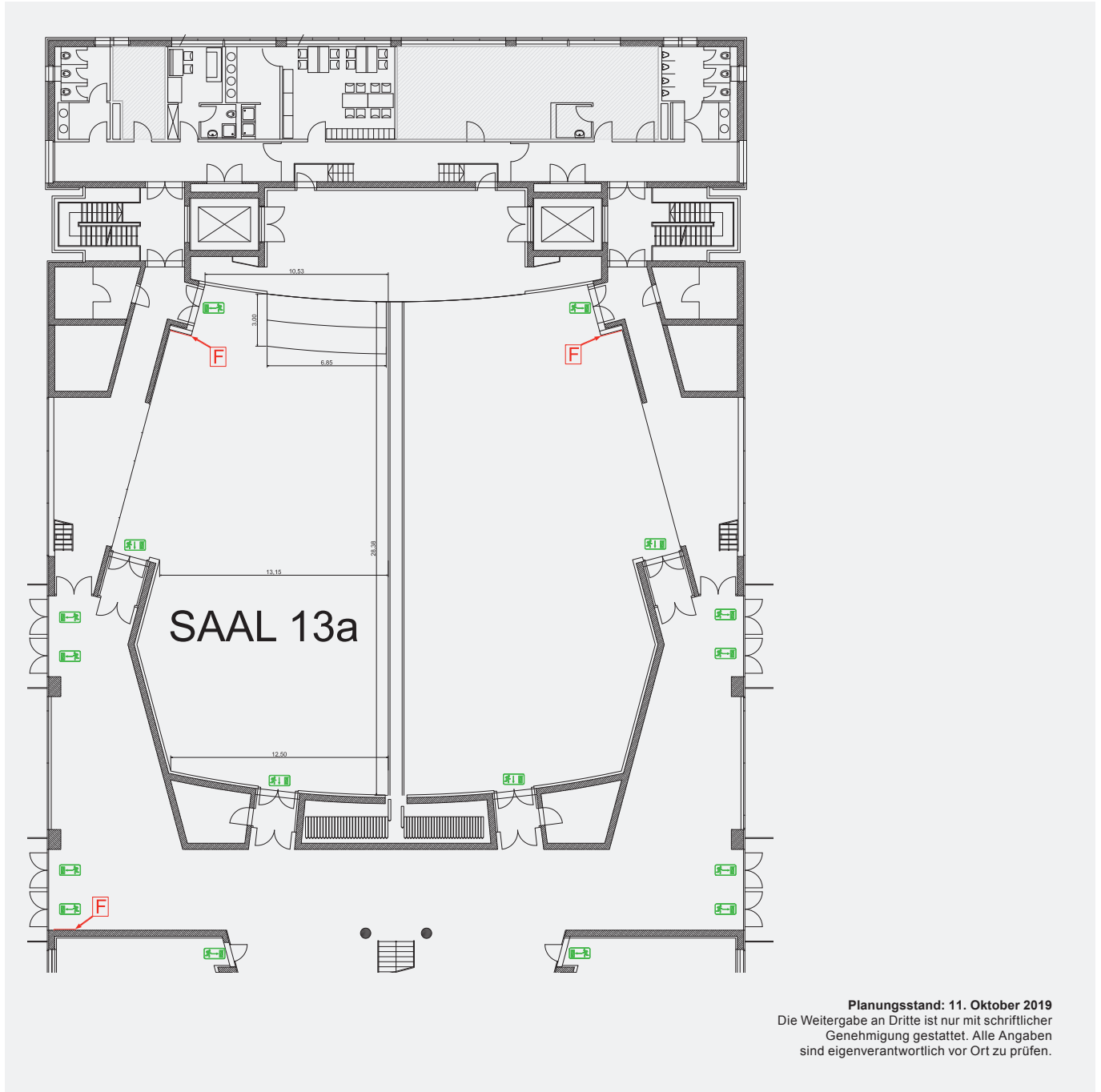
795

Bankett

428

ICM – International Congress Center Messe München

SAAL 13a: LEERPLAN



Planungsstand: 11. Oktober 2019
Die Weitergabe an Dritte ist nur mit schriftlicher
Genehmigung gestattet. Alle Angaben
sind eigenverantwortlich vor Ort zu prüfen.



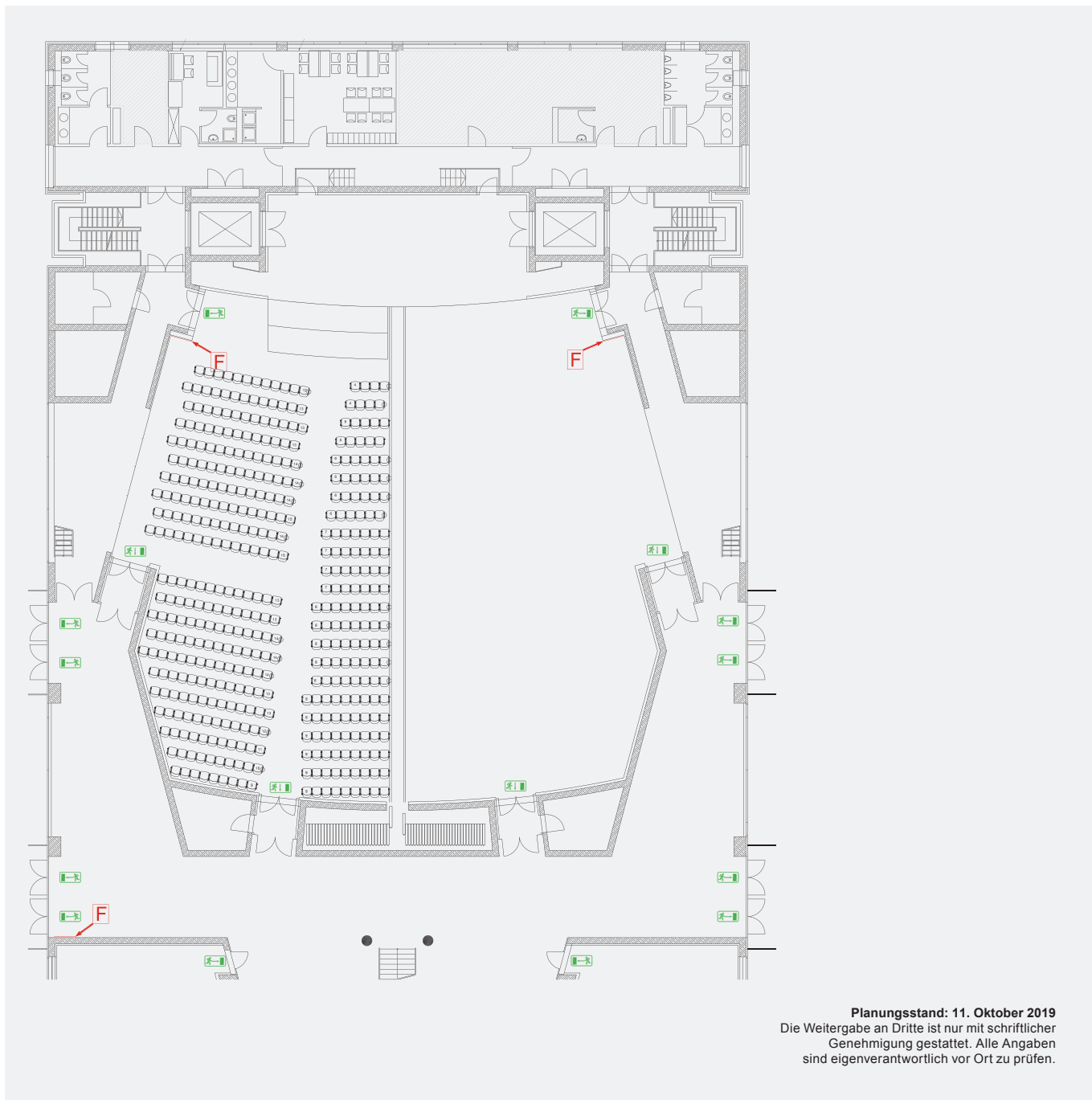
F Feuerlöscher
F1 Fluchtweg

Fläche in m²

385

ICM – International Congress Center Messe München

SAAL 13a: REIHENBESTUHLUNG MIT MITTELGANG



F Feuerlöscher
→ Fluchtweg

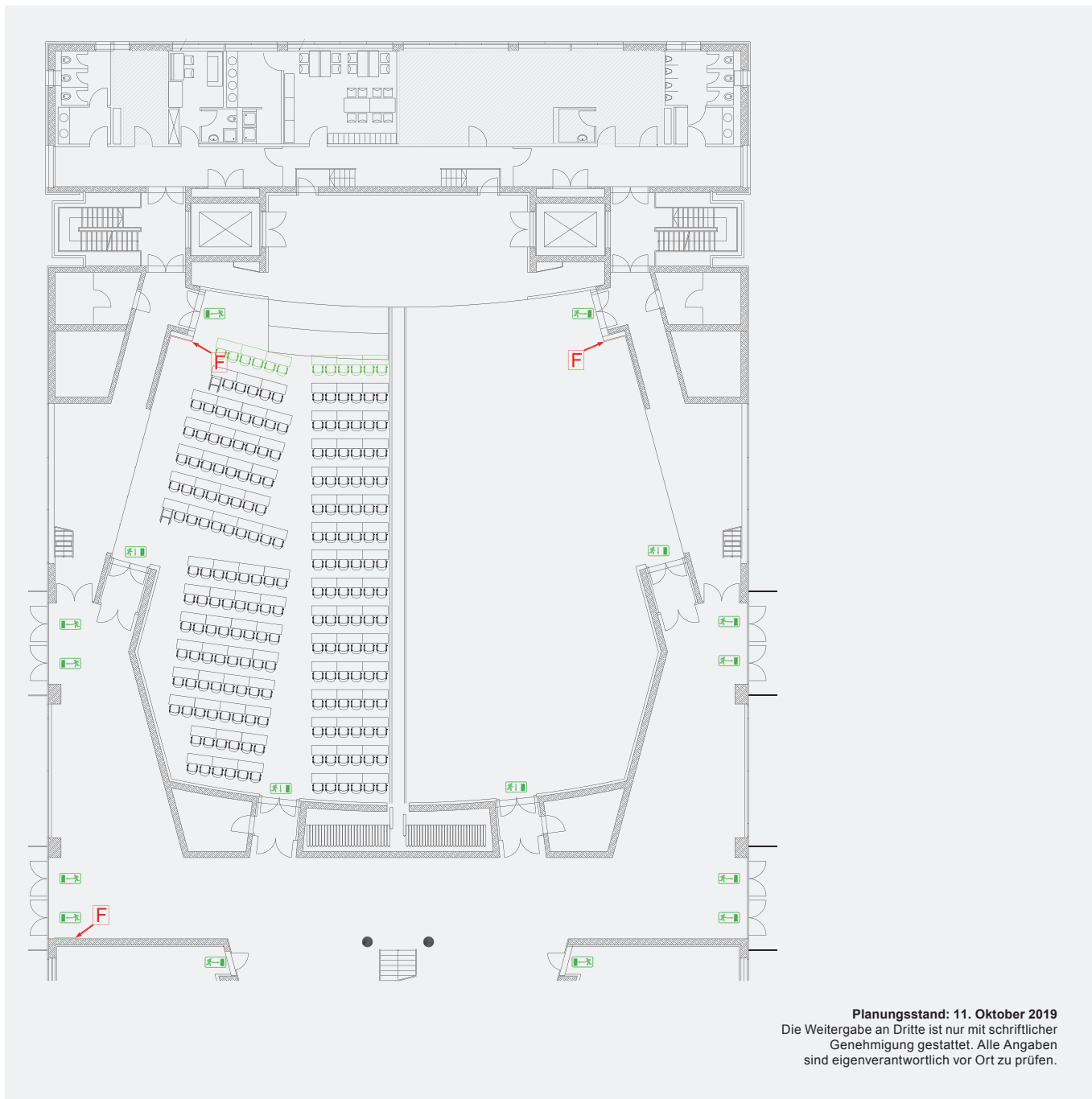
Fläche in m ²
385

Reihe
437

ICM – International Congress Center Messe München

SAAL 13a:

PARLAMENTERISCHE BESTUHLUNG



F Feuerlöscher
→ Fluchtweg

Fläche in m²

385

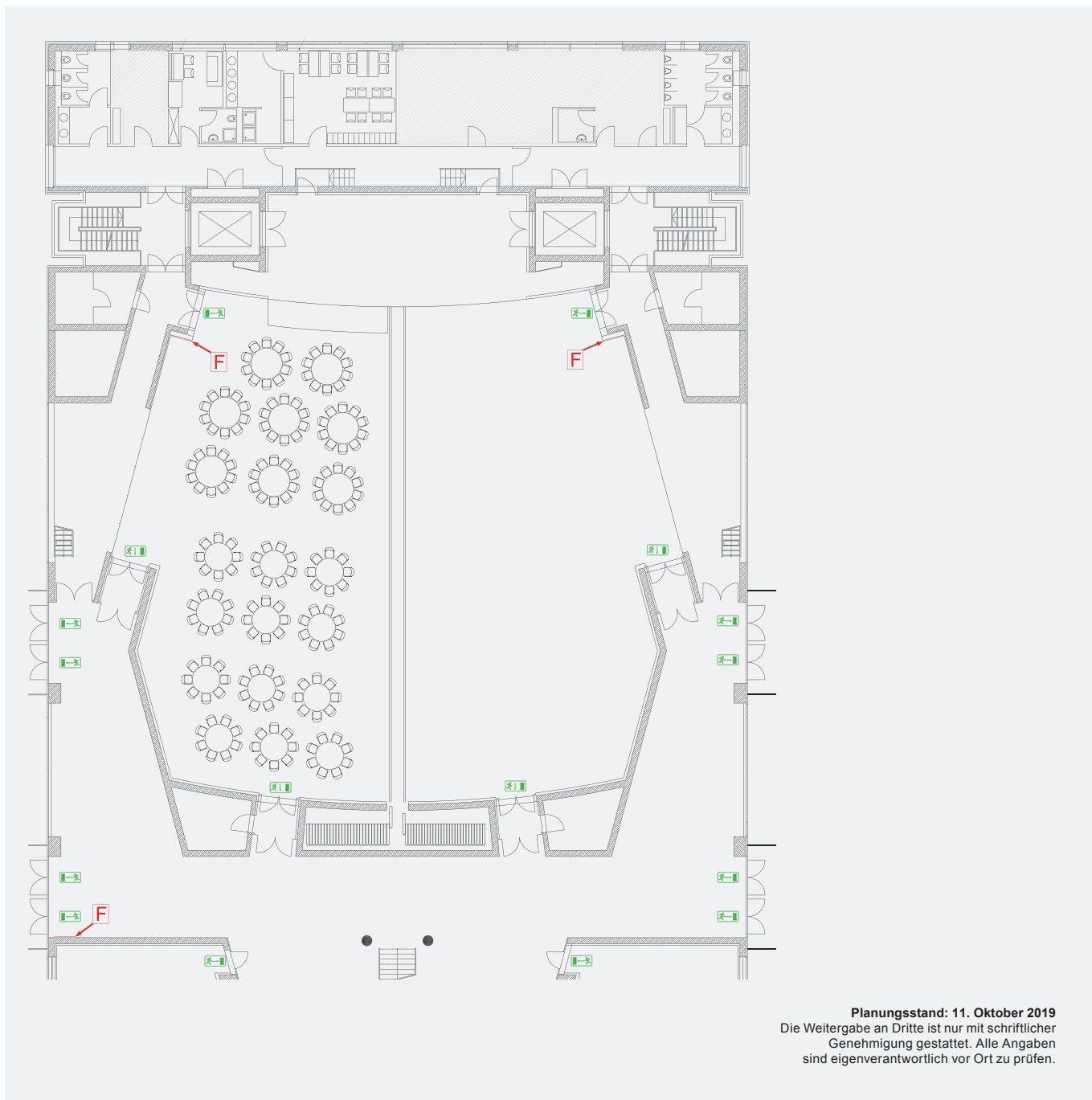
Parlament

208

196 ohne 1. Reihe

ICM – International Congress Center Messe München

SAAL 13a: BANKETTBESTUHLUNG



F Feuerlöscher
→ Fluchtweg

Fläche in m²

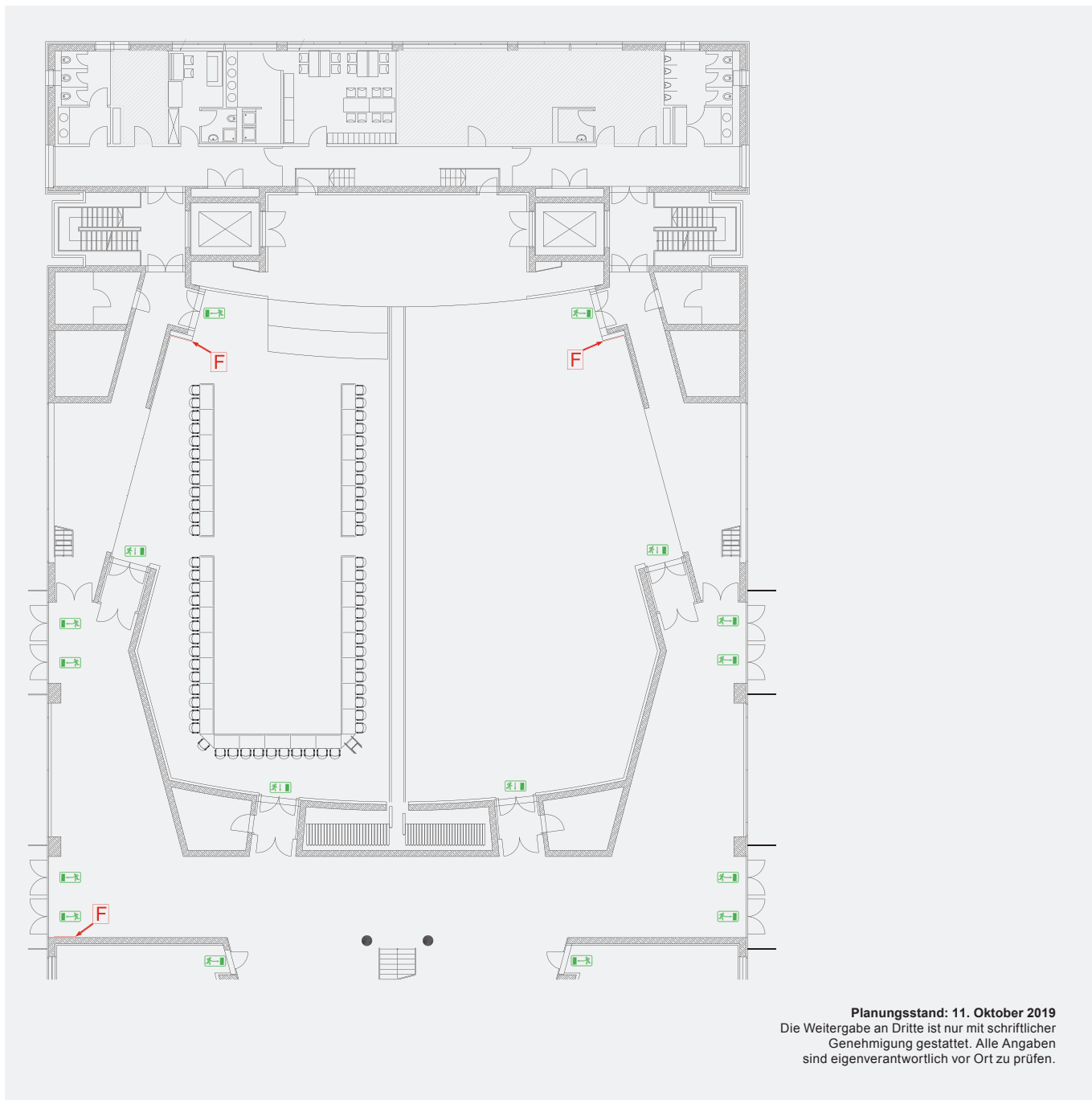
385

Bankett

176

ICM – International Congress Center Messe München

SAAL 13a: BESTUHLUNG IN U-FORM



F Feuerlöscher
EXIT Fluchtweg

Fläche in m²

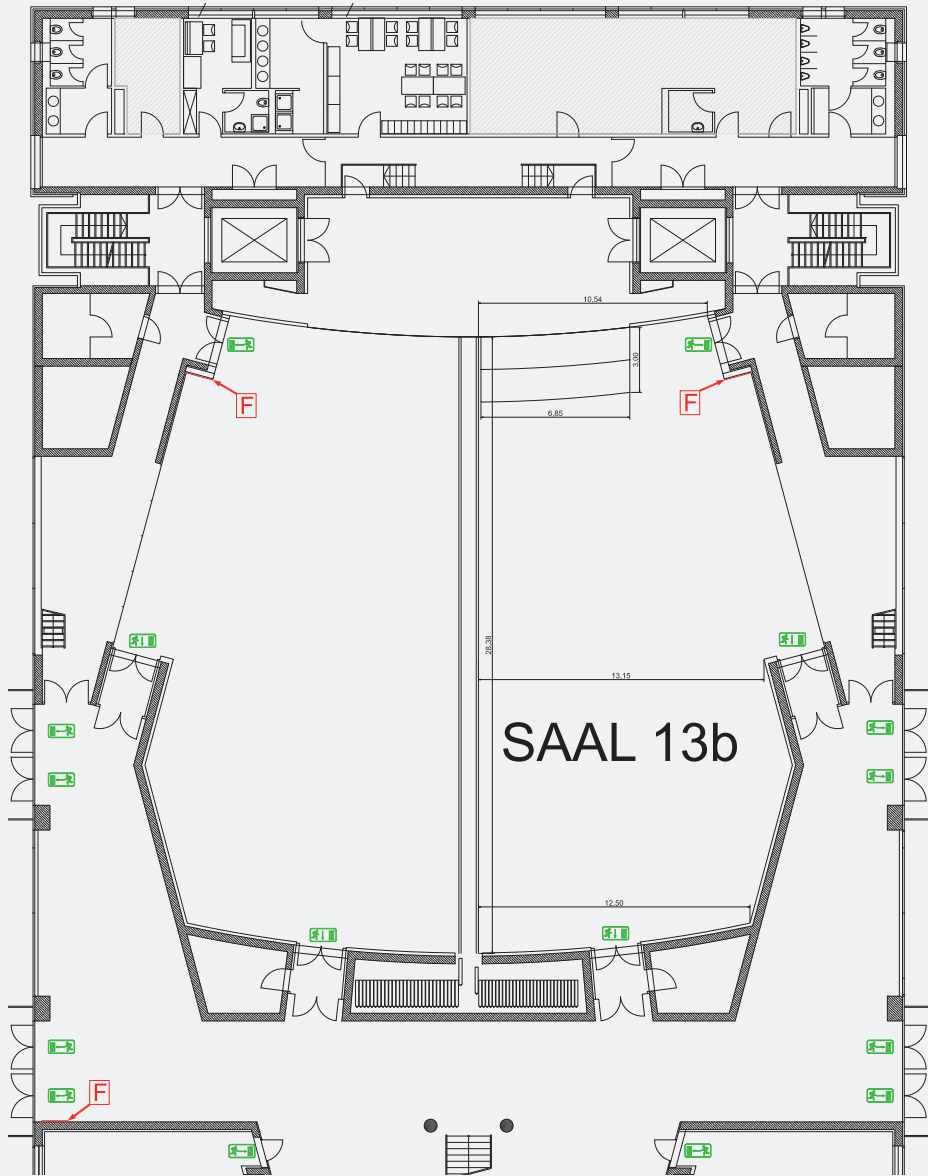
385

U-Form

64

ICM – International Congress Center Messe München

SAAL 13b: LEERPLAN



Planungsstand: 11. Oktober 2019
Die Weitergabe an Dritte ist nur mit schriftlicher
Genehmigung gestattet. Alle Angaben
sind eigenverantwortlich vor Ort zu prüfen.



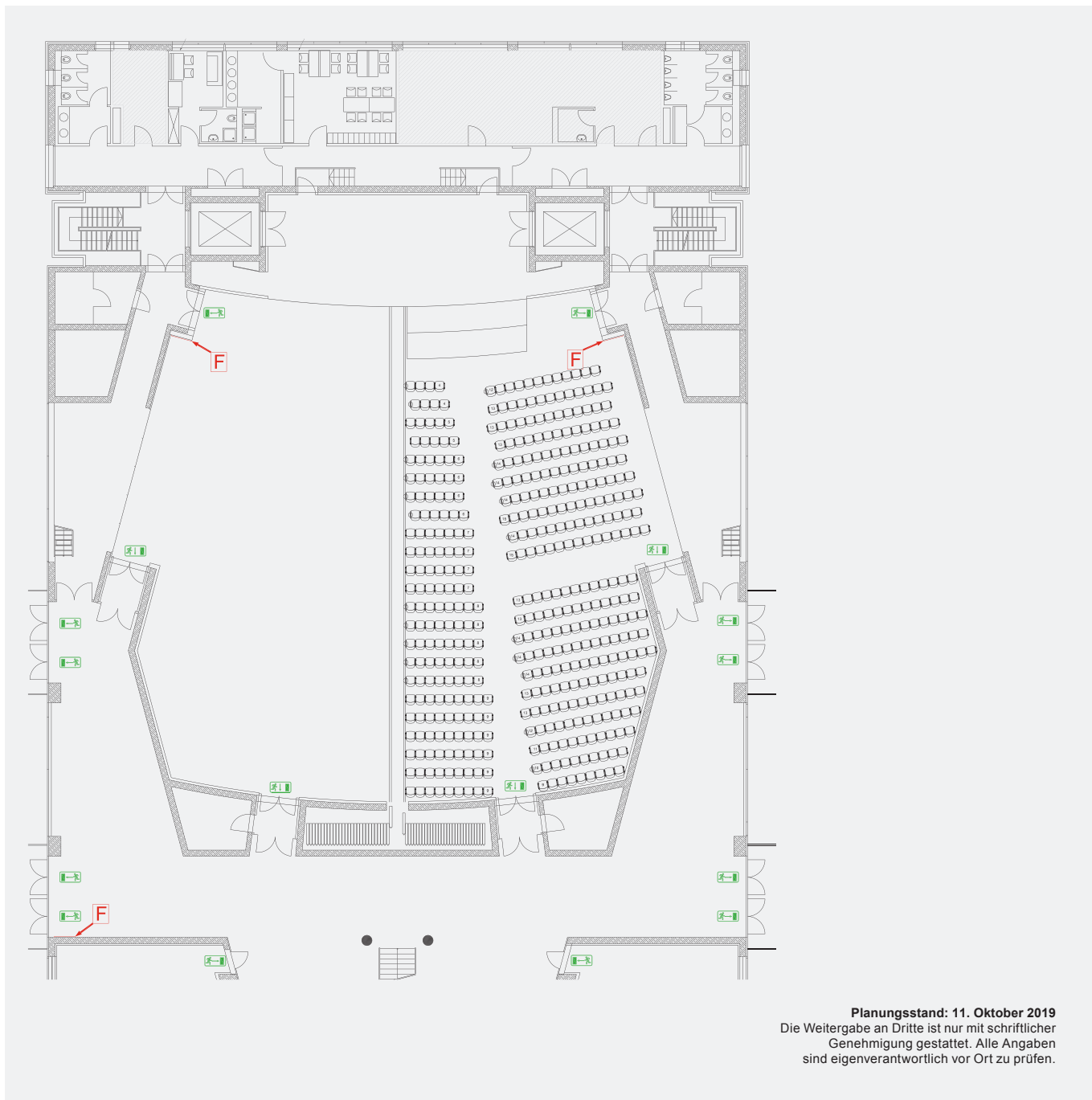
F Feuerlöscher
→ Fluchtweg

Fläche in m²

385

ICM – International Congress Center Messe München

SAAL 13b: REIHENBESTUHLUNG MIT MITTELGANG



F Feuerlöscher
→ Fluchtweg

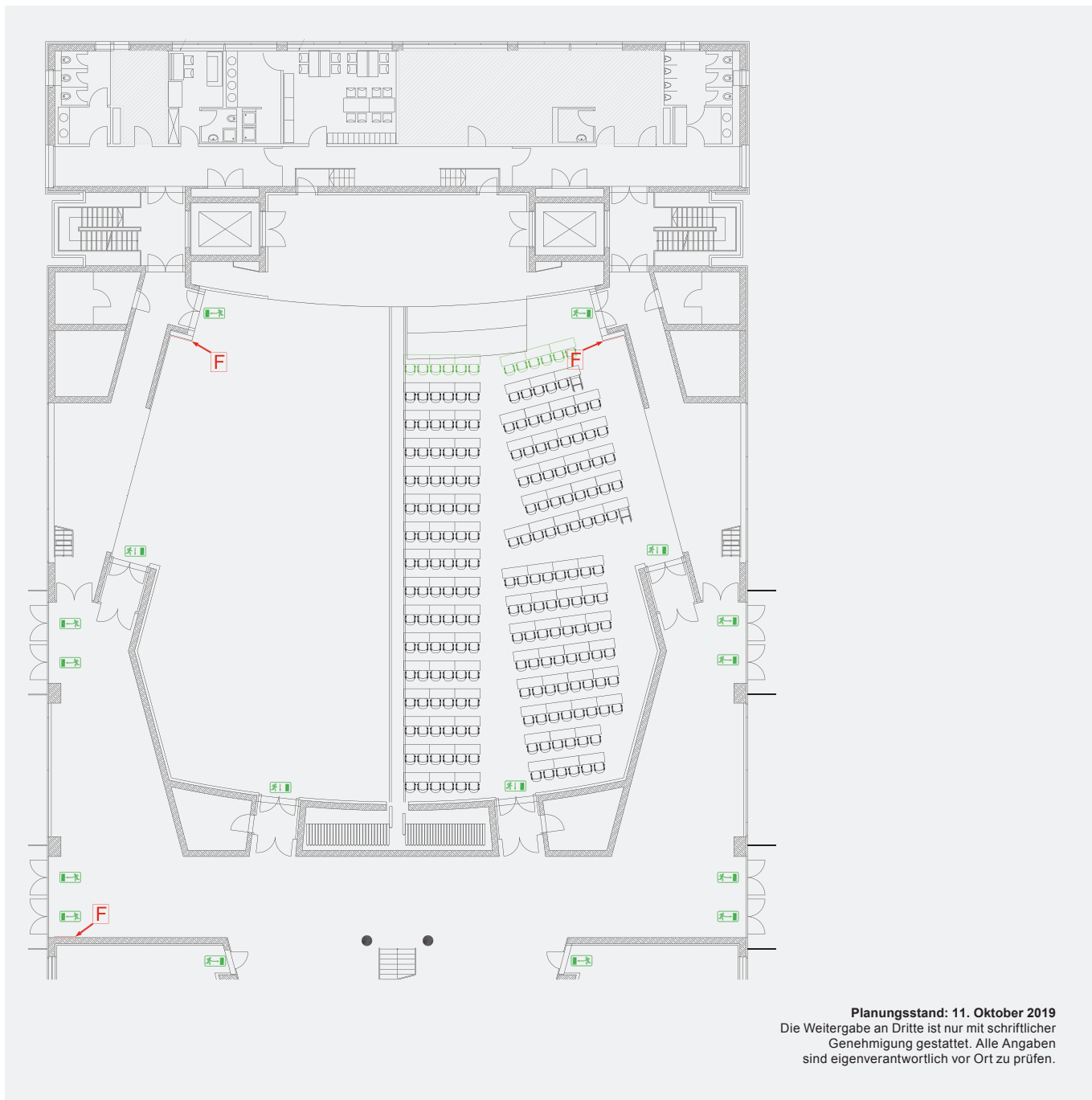
Fläche in m ²
385

Reihe
437

ICM – International Congress Center Messe München

SAAL 13b:

PARLAMENTARISCHE BESTUHLUNG



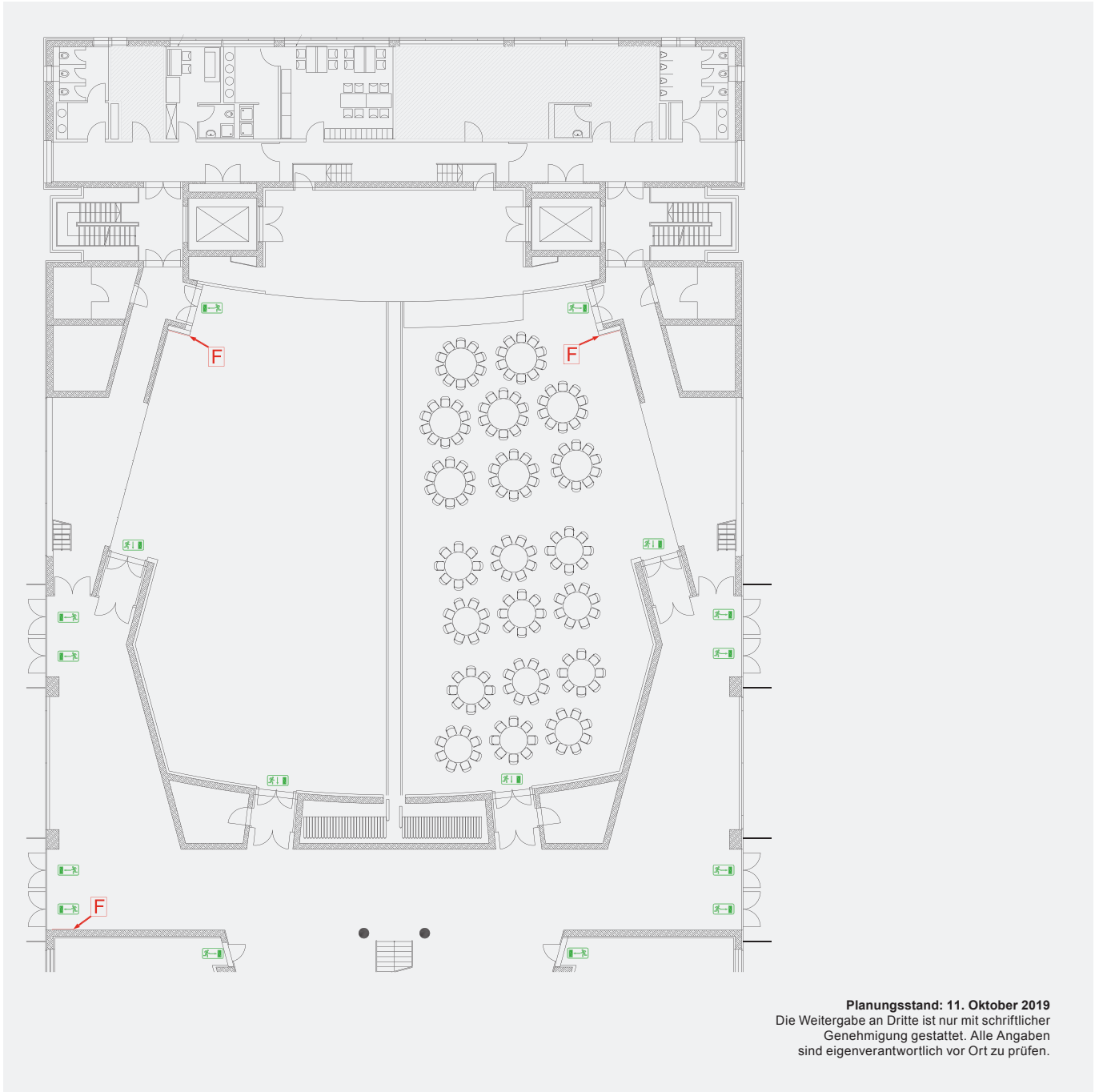
F Feuerlöscher
→ Fluchtweg

Fläche in m²
385

Parlament
208
196 ohne 1. Reihe

ICM – International Congress Center Messe München

SAAL 13b: BANKETTBESTUHLUNG



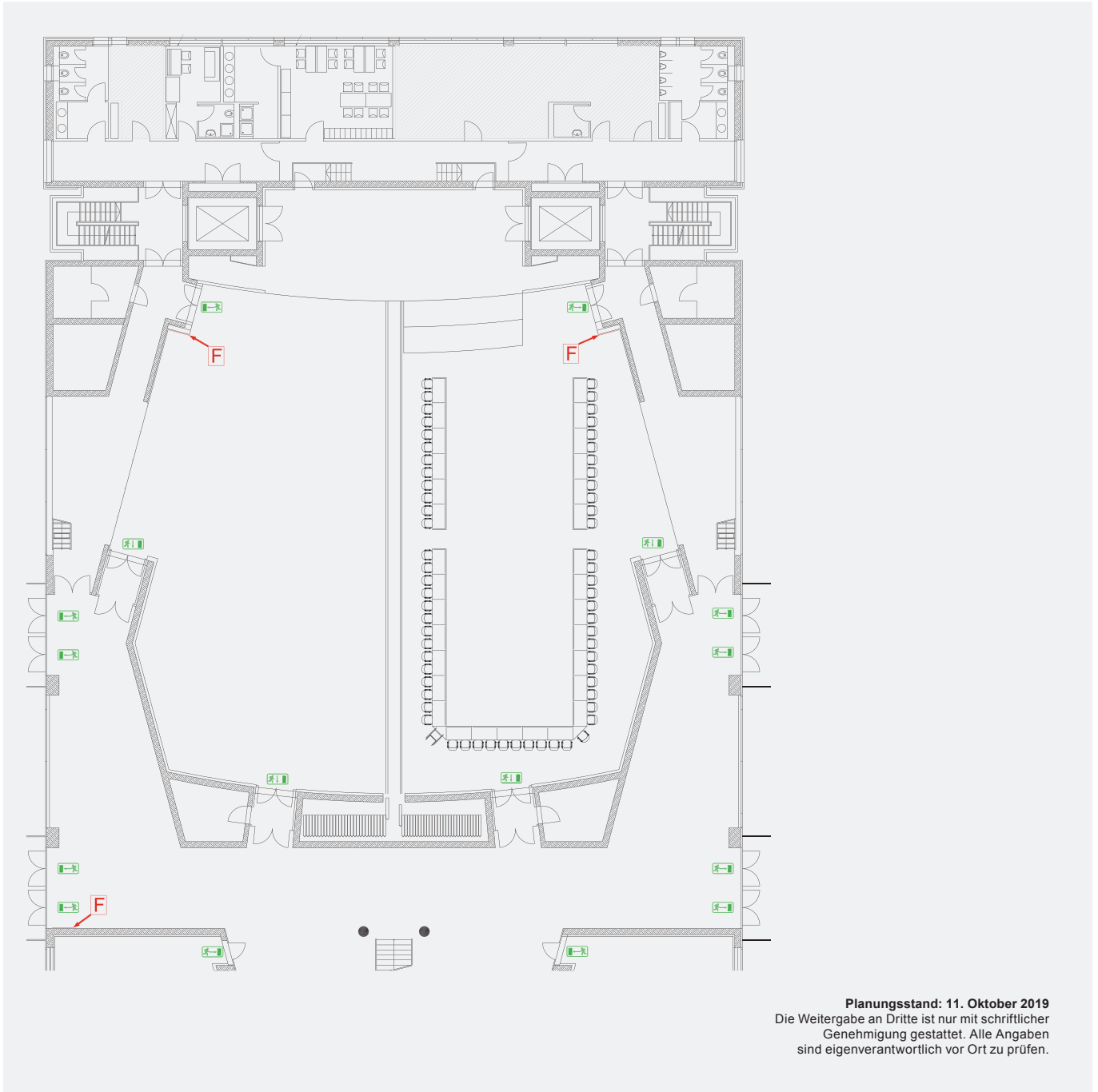
F Feuerlöscher
EXIT Fluchtweg

Fläche in m ²
385

 Bankett
176

ICM – International Congress Center Messe München

SAAL 13b: BESTUHLUNG IN U-FORM



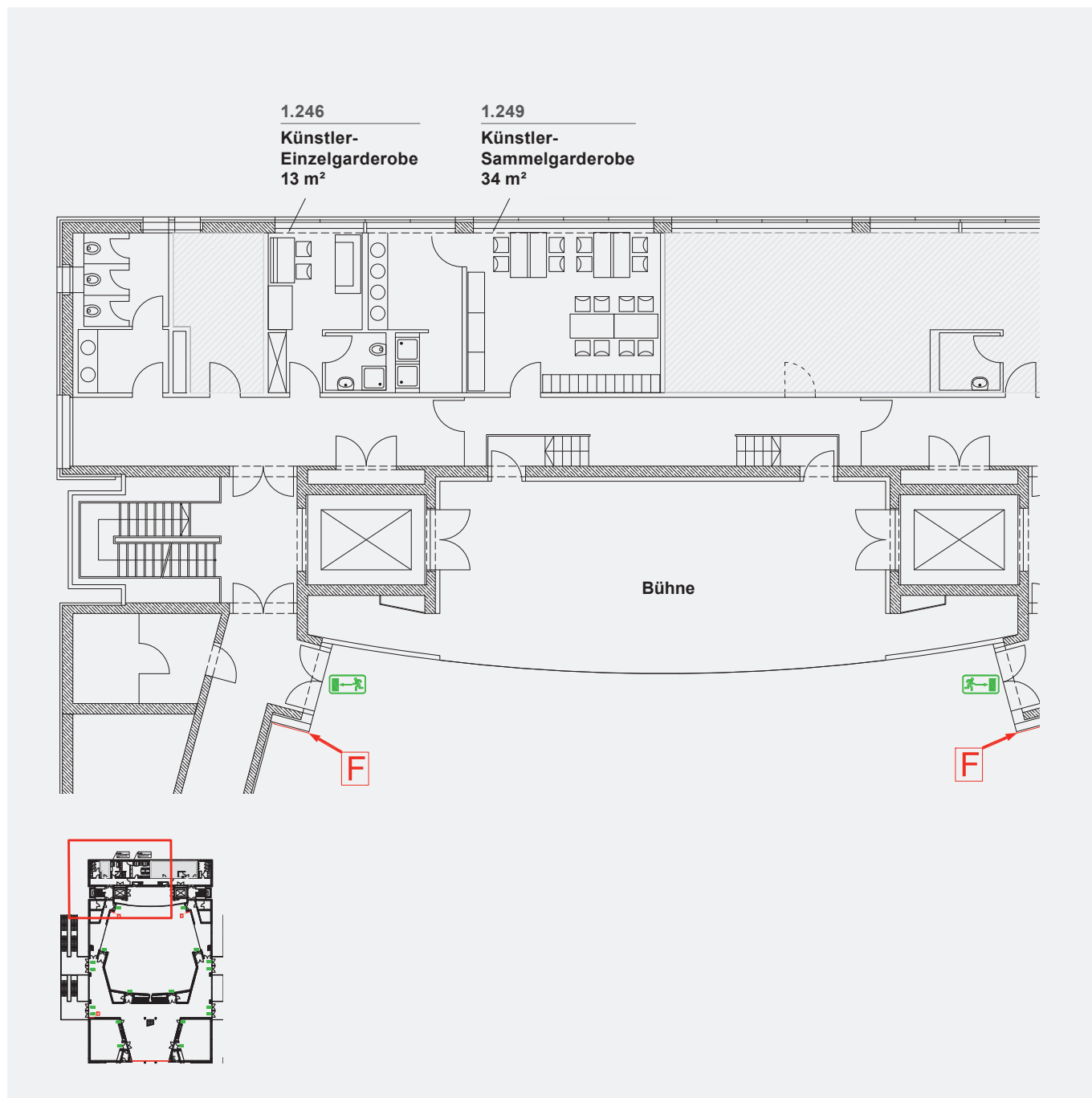
F Feuerlöscher
→ Fluchtweg

Fläche in m²
385

U-Form
64

ICM – International Congress Center Messe München

SAAL 13: KÜNSTLERGARDEROBEN



Planungsstand: 11. Oktober 2019
Die Weitergabe an Dritte ist nur mit schriftlicher
Genehmigung gestattet. Alle Angaben
sind eigenverantwortlich vor Ort zu prüfen.