

Die Lösung für hochwertig beschichtete Fenster und Türen

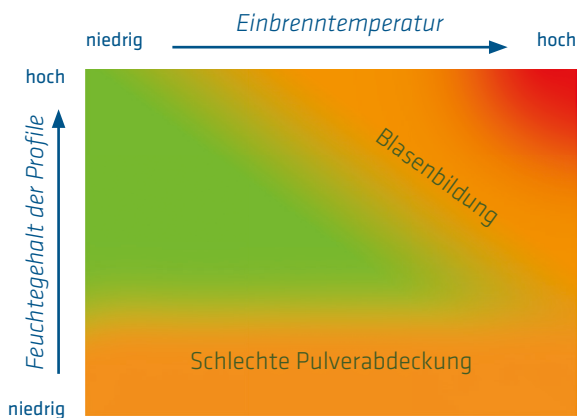
insulbar mit ESPOC



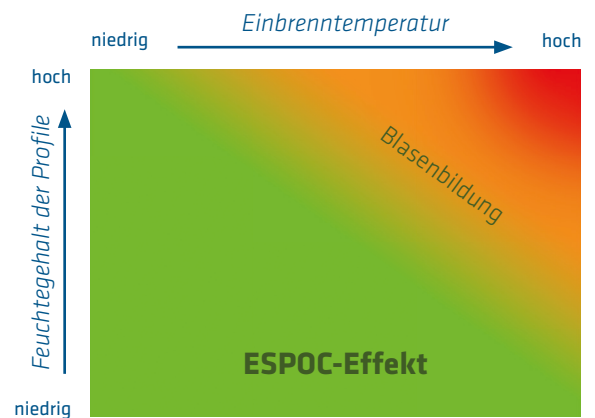
Ensinger hat mit ESPOC eine Lösung entwickelt, die auf insulbar-Profilen angewendet werden kann. ESPOC ist eine dünne Schicht, die in einem innovativen Verfahren sowohl auf unsere Standardprofile als auch auf kundenspezifische Profildesigns aufgetragen wird. Das Ergebnis ist eine nahezu perfekte Pulverbeschichtung der Profile im Systemverbund unserer Kunden - der ESPOC-Effekt.

Unabhängig vom Feuchtegehalt der mit ESPOC behandelten Profile bleibt die Anziehung des Pulvers während des Beschichtungsprozesses auf einem konstant hohen Niveau. Dadurch kann auch bei trockenen Profilen ein optimales Beschichtungsergebnis erzielt und der sogenannte „Blistering-Effekt“ (Blasenbildung im Beschichtungsprozess) eliminiert werden. ESPOC kann auf verschiedenen Profilkonturen an den gewünschten Stellen angebracht werden, einschließlich Vorsprüngen und Hinterschneidungen.

Ohne ESPOC-Beschichtung



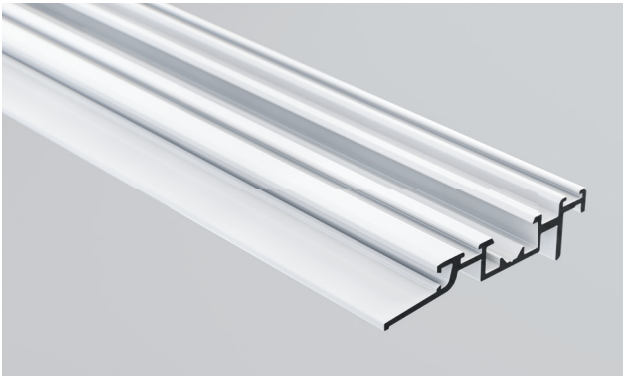
Mit ESPOC-Effekt



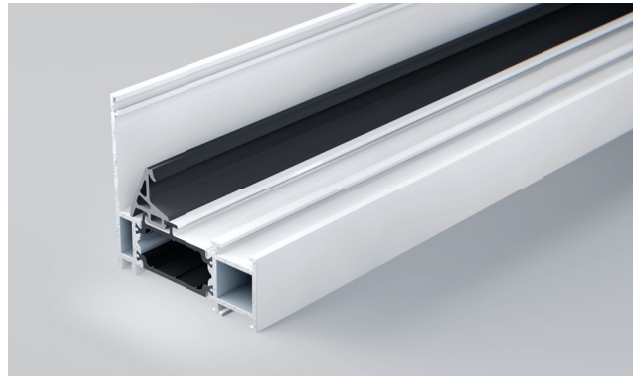
 Mangelhafte Beschichtungsergebnisse
 Beste Ergebnisse

Wie funktioniert das?

Die Oberfläche wird durch ein innovatives Verfahren elektrisch leitfähig gemacht. Die elektrostatisch aufgeladenen Pulverpartikel werden von der geerdeten Oberfläche des Isolierprofils angezogen, ähnlich wie es bei der Anziehung von leitfähigen Metallen der Fall ist.



Dadurch lassen sich sowohl Aluminium-Kunststoff-Verbundprofile als auch solitäre PA-Profile optimal beschichten, was in beiden Fällen zu einer hervorragenden Optik führt.



Vorteile auf einen Blick

Optik

- Hochwertiges Erscheinungsbild im Systemverbund
- Perfektes Beschichtungsergebnis möglich

Flexibilität

- Anwendbar auf bestehende oder neue Standard- und kundenspezifische Profile
- Kann auf viele insulbar Werkstoffe appliziert werden
- Als Option erhältlich

Prozessverbesserung

- Besserer und sicherer Pulverbeschichtungsprozess
- Geringere Ausschussrate
- Verbesserte Lackhaftung
- Hohe Anziehung im Pulverbeschichtungsprozess im Verbund oder bei solitären Profilen

Weitere Vorteile

- Neue und größere Freiheitsgrade beim Design von sichtbaren Isolierprofilen
- Unveränderte Wärmeleitfähigkeit des Basisprofils
- Gleichbleibende mechanische Eigenschaften

Kontakt insulbar Deutschland

Ensinger GmbH
Rudolf-Diesel-Straße 8
71154 Nufringen
Tel. +49 7032 819 0
Fax +49 7032 819 270
insulbar@ensingerplastics.com

Ensinger GmbH
Wilfried-Ensinger-Straße 1
93413 Cham
Tel. +49 9971 396 0
Fax +49 9971 396 570
insulbar@ensingerplastics.com

insulbar.com