

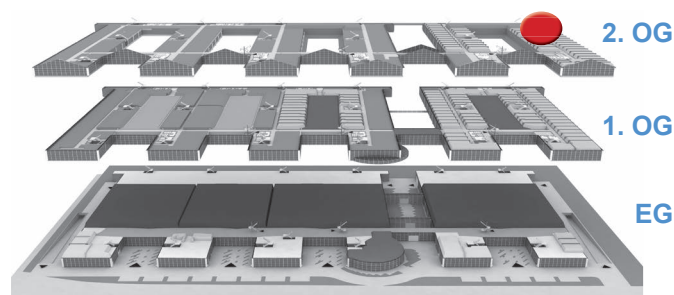
MOC – Event Center Messe München

DETAILS ZU DEN SHOW- UND BREAK-OUT-ROOMS IM ATRIUM 4 IM 2. OG

Flächen/Räume	Fläche in m ²	 Reihe	 Parlament	 Bankett
Show-/Break-out-Rooms Atrium 4 im 2. OG	61 Räume mit 3.768 m ² brutto	*	*	*
*siehe Raumübersicht				

Direkt an das Atrium 4 angrenzend stehen Ihnen 61 bezugsfertige Show- und Break-out-Rooms zur Verfügung. Weitere Räume mit direkter Anbindung können im 1. Obergeschoss des Atrium 4 genutzt werden.

Ankommen, auspacken, anfangen. Das in Europa einzigartige Showroom-Konzept finden Sie nur im MOC – Event Center Messe München. Im Rahmen Ihrer Veranstaltung bieten wir Ihnen insgesamt 140 Show- bzw. Break-out-Rooms von 50 bis 500 m². Nutzen Sie bezugsfertig ausgestattete Räume mit Teppich, Beleuchtung sowie Telefon- und Steckdosen. Auf Wunsch vergrößern Sie Ihre Veranstaltung mit einem oder beiden der angrenzenden, tageslichthellen Atrien. Unsere Showrooms eignen sich auch hervorragend für Newcomer. Klein anfangen, groß rauskommen: Profitieren Sie von unserem Angebot „Start & Succeed“.



Technische Daten	
Räume und Flächen	<ul style="list-style-type: none"> 61 Räume mit 3.768 m² brutto
Fußboden	<ul style="list-style-type: none"> Rohboden: Zementestrich auf Trittschall- bzw. Wärmedämmung Oberbelag: Teppichboden, rollstuhlfest, schwer entflammbar Flure: Teppichboden
Raumhöhe	<ul style="list-style-type: none"> Die maximale Bauhöhe richtet sich nach der jeweiligen Deckenhöhe. Der Mindestabstand zur Decke muss 60 cm betragen.
Decken	<ul style="list-style-type: none"> abgehängte Akustikdecken mit integrierter Be- und Entlüftung eigene Abhängungen sind nicht möglich und nicht erlaubt
Wände	<ul style="list-style-type: none"> Gipskarton auf Ständerwerk (Wände zwischen den Showrooms und Flurwände)
Fenster	<ul style="list-style-type: none"> z. T. mit Sonnenschutzeinrichtungen
Türen	<ul style="list-style-type: none"> z. T. Stahl-Glastüren: ca. 1,10 m x 2,10 m z. T. Türen mit festverglastem Teil: ca. 2 m x 2,10 m z. T. Holztüren mit Glasfüllung: ca. 0,96 m x 2,10 m
Tragfähigkeit	<ul style="list-style-type: none"> Bodenbelastung max. 500 kg/m² Transportwagen müssen mit Plastik- oder Gummirädern ausgestattet sein, um Beschädigungen zu vermeiden Metallräder sind nicht gestattet
Kommunikation	<ul style="list-style-type: none"> Telefon (optional) IP-Anschlüsse (optional) W-LAN für Veranstalter (optional) BK-Anschluss (Empfang wie Kabelanschluss) (optional)

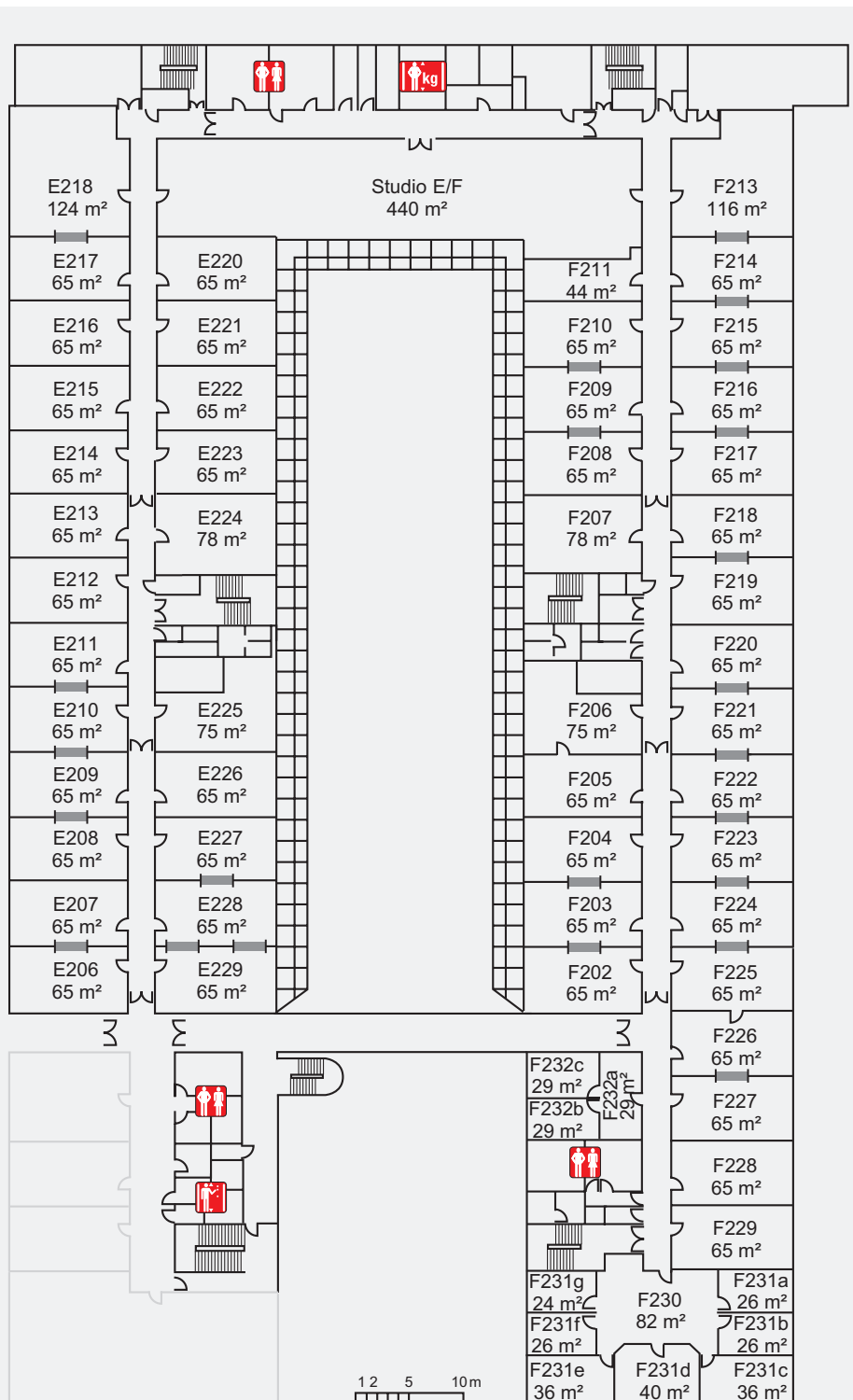
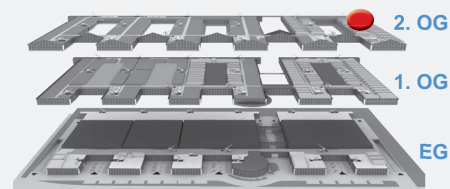
MOC – Event Center Messe München

DETAILS ZU DEN SHOW- UND BREAK- OUT-ROOMS IM ATRIUM 4 IM 2. OG

Technische Daten	
Elektroinstallationen	<ul style="list-style-type: none"> ■ mehrere 3-kW-Steckdosen an den Wänden ■ zwei separate Stromkreise, max. 6 kW pro Raum ■ höhere Leistungen sind auf Anfrage möglich
Raumklima	<ul style="list-style-type: none"> ■ Heizung und Kühlung über Einzelgeräte ■ Kühlung: 10 °C unter Außentemperatur
Beleuchtung	<ul style="list-style-type: none"> ■ Deckenaufbauleuchten und Strahler ■ 300 Lux
Beschallungsanlage	<ul style="list-style-type: none"> ■ für Durchsagen ■ bereichsweise schaltbar
Sanitäre Anlagen	<ul style="list-style-type: none"> ■ pro Teilfläche je eine WC-Anlage mit separatem Behinderten-WC
Wasserinstallationen	<ul style="list-style-type: none"> ■ bedingt und nach Rücksprache möglich
Zugang und Beschickung	<ul style="list-style-type: none"> ■ der Lastenlift und die Selbstfahrerlifte können von den Anlieferzonen im Erdgeschoss und im 2. UG für die Anlieferung schwerer und sperriger Güter genutzt werden ■ die Durchgangsbreite zum Atrium beträgt 2,10 m Breite x 2 m Höhe ■ der Lastenlift muss von einem Lastenliftfahrer bedient werden, der zu den Auf- und Abbauzeiten bestellt werden muss
Abmessungen Lastenlift	<ul style="list-style-type: none"> ■ Höhe: 2,60 m ■ Breite der Kabine innen: 3 m ■ Türbreite: 2,50 m ■ Tiefe: 5,37 m ■ Traglast: 8.000 kg
Abmessungen Selbstfahrerlift	<ul style="list-style-type: none"> ■ Höhe: 2,50 m ■ Breite der Kabine innen: 2 m ■ Türbreite: 1,10 m ■ Tiefe: 2,50 m ■ Traglast: 2.400 kg
Brandschutz	<ul style="list-style-type: none"> ■ Die gangseitige Notausgangstür führt direkt auf einen Rettungsweg und ist jederzeit frei von Einbauten und Lagerungen zu halten. Die Tür muss bei Anwesenheit von Personen im Raum aufgeschlossen sein.

MOC – Event Center Messe München

RAUMÜBERSICHT SHOW-/BREAK- OUT-ROOMS IM ATRIUM 4, 2. OG



Raum	Reihe	Parlament
E206 – 217	40	34
E218	70	50
E220 – 229	40	34
F202 – 210	40	34
F211	30	10
F213	50	40
F214 – 229	40	34
F230	Durchgangsraum zu F231ff	
F231a – 231b	10	-
F231c – 231e	30	10
F231f – 231g	10	-
F232a – 232c	10	-
Gesamt: 61	Fläche: 3.768 m ²	
Studio E/F	200	100

 WC |
  Personenlift |
  Lastenlift |
  geschlossene Raumverbindung 3 m Breite, 2,12 m Höhe

 Reihe |
  Parlament