

MEGA- MESSEJAHR 2025

Internationale Plattform für
Innovation, Wachstum und
Begegnung

GESCHÄFTSBERICHT 2025



VORWORT DER GESCHÄFTSFÜHRUNG DER MESSE MÜNCHEN

Das Jahr 2025 war für die Messe München in mehrfacher Hinsicht außergewöhnlich. Mit rund 100 Veranstaltungen, darunter zehn Weltleitmessen und 74 Gastveranstaltungen, erlebte München ein echtes Mega-Messejahr. In dieser Frequenz kommt das nur alle zwölf Jahre vor. Die Dynamik war in der Stadt und der gesamten Region spürbar und auf unserem Gelände täglich erlebbar.

Unsere Gäste repräsentierten zentrale Branchen und Industrien aus allen Regionen der Welt. Mit der bauma und der IAA MOBILITY fanden die zwei besucherstärksten Messen Deutschlands in München statt. Gleichzeitig zeigten unsere Technologiemesen wie die automatica, productronica und die LASER World of PHOTONICS eindrucksvoll, warum München und Bayern zu den führenden Hightech-Standorten weltweit zählen.

Bilanziell war 2025 das erfolgreichste Jahr in der Unternehmensgeschichte. Mit einem Konzernumsatz von 594 Millionen Euro und einem Konzern-Jahresergebnis von 99 Millionen Euro haben wir neue Höchstmarken erreicht. Mit 517 Millionen Euro Umsatz bleibt der Standort München das Fundament unserer wirtschaftlichen Stärke.

Dieses Ergebnis ist Ausdruck einer klaren strategischen Ausrichtung und vor allem einer herausragenden Teamleistung. Unser besonderer Dank gilt unseren Mitarbeiterinnen und Mitarbeitern, unseren Partnern, unseren Gesellschaftern und unseren Kunden.

Unsere internationale Aufstellung ist ein wesentlicher Erfolgsfaktor: 42 Veranstaltungen im Ausland stehen für die Stärke und Reichweite unseres globalen Netzwerks. Seit über 25 Jahren sind wir international aktiv, heute mit zwölf Tochtergesellschaften und Beteiligungen an über zwanzig Standorten weltweit sowie starken Messeformaten in den wichtigsten Märkten.

Das stärkt nicht nur unser Wachstum und unsere Resilienz, sondern insbesondere den Standort München: Viele internationale Kunden lernen unsere Marken zunächst im Ausland kennen und kommen anschließend zu den Weltleitmessen hierher. Insgesamt konnten wir 2025 rund zweieinhalb Millionen Besucherinnen und Besucher in München begrüßen, von denen ein großer Teil aus dem Ausland stammte.



Diesen Weg werden wir konsequent weitergehen. Durch strategische Investitionen, unter anderem in den USA, und neue Veranstaltungen in wachstumsstarken Märkten wie Saudi-Arabien bauen wir unsere internationale Präsenz weiter aus und bedienen die steigende Nachfrage nach unseren Leitformaten weltweit.

Neben unseren Eigenveranstaltungen leisten auch Gastveranstaltungen einen wichtigen Beitrag zum Gesamterfolg. Mit 74 Gastveranstaltungen haben wir erneut die Attraktivität unseres Standorts unter Beweis gestellt. Wir investieren kontinuierlich in unser Gelände und unsere Infrastruktur, um unseren Kunden auch künftig beste Voraussetzungen zu bieten.

Der Blick auf das vergangene Jahr zeigt zugleich, welche bedeutende Rolle Messen spielen: Sie sind Plattformen für Innovation, Orte des Austauschs und Impulsgeber für die wirtschaftliche Entwicklung. Gerade in herausfordernden Zeiten schaffen sie Orientierung, stärken Netzwerke und eröffnen neue Perspektiven. Durch Begegnung entstehen wichtige Momente – und unser Anspruch bleibt, für unsere Kunden genau diese zu schaffen: Momente, die in Erinnerung bleiben.



Dr. Reinhard Pfeiffer
Geschäftsführer | CEO

Stefan Rummel
Geschäftsführer | CEO

VORWORT DES AUFSICHTSRATS DER MESSE MÜNCHEN

Die Messe München gibt ihren Kundinnen und Kunden auch in geopolitisch und wirtschaftlich herausfordernden Zeiten Orientierung und Anlass zur Zuversicht. Ihre Veranstaltungen bieten Unternehmen aus dem In- und Ausland – vom Start-up über den Mittelstand bis hin zum Großkonzern – ein Tor zur Welt sowie ein Schaufenster für Innovationen und Zukunftstechnologien.

Gerade in Phasen wachsender Unsicherheit zeigt sich, dass persönliche Begegnungen, Vertrauen und Dialog für die Wirtschaft unverzichtbar sind. Das Jahr 2025 war dabei ein Messejahr der Superlative, in welchem zehn der inzwischen 14 Weltleitmessen stattfanden. Eine außergewöhnliche Dichte, die in dieser Form nur alle zwölf Jahre vorkommt.

Rund zweieinhalb Millionen Besucherinnen und Besucher aus aller Welt kamen nach München, um sich über die neuesten Entwicklungen der wichtigsten Branchen zu informieren, sich mit Businesspartnern auszutauschen und neue Geschäftsverbindungen zu schließen. Auf den Messen und Kongressen in München knüpfen die Teilnehmerinnen und Teilnehmer wertvolle Kontakte und ergreifen neue Chancen. Es überrascht daher nicht, dass Unternehmen, die an den Veranstaltungen der Messe München teilnehmen, optimistisch in die Zukunft blicken.

Die weiterhin steigende Internationalität auf Aussteller- und Besucherseite belegt erkennbar die hohe Relevanz des Programms. München behauptet sich als einer der führenden Messestandorte der Welt, stärkt die internationale Sichtbarkeit des Wirtschaftsstandorts und sichert nachhaltig die Wettbewerbsfähigkeit Bayerns unter den wichtigsten Wirtschaftszentren Europas.



Gleichzeitig entfaltet die Tätigkeit der Messe München eine erhebliche volkswirtschaftliche Wirkung, von der die gesamte Region profitiert. Die Veranstaltungen sorgen für Wertschöpfung in Milliardenhöhe, sichern Arbeitsplätze und stärken zahlreiche Branchen weit über das Kerngeschäft hinaus, vom Taxi- und Gastgewerbe bis hin zum Handel und dem Dienstleistungssektor.

Vor allem im Tourismus generieren die Besucherströme ein bedeutendes Plus. Mit rund viereinhalb Milliarden Euro an Wirtschaftseffekten erweist sich die Messe München als zentraler Wirtschaftsmotor in Deutschland; der Großteil dieser Kaufkrafteffekte entfällt direkt auf die Landeshauptstadt und die Region.

Unternehmerisch war 2025 ein außerordentlich erfolgreiches Jahr: Die Messe München erzielte einen historischen Höchstwert bei Konzernumsatz und Ergebnis. Große Leitmesse wie die bauma, die BAU, die automatica oder die

transport logistic sowie Gastveranstaltungen wie The smarter E bewiesen die Stärke des Portfolios und sorgten für ein Besucheraufkommen in Millionenhöhe. Die Verlängerung der IAA MOBILITY bis mindestens 2031 sendete zudem ein wichtiges Signal für den Industriestandort München.

Dieser Erfolg ist das Ergebnis einer geschlossenen Teamleistung. Wir danken der Geschäftsführung sowie allen Mitarbeiterinnen und Mitarbeitern in München und an den Auslandsstandorten für ihr großes Engagement, die hohe Professionalität und die besondere Einsatzbereitschaft in diesem Mega-Messejahr 2025. Gemeinsam blicken wir zuversichtlich in die Zukunft.



Hubert Aiwanger, MdL

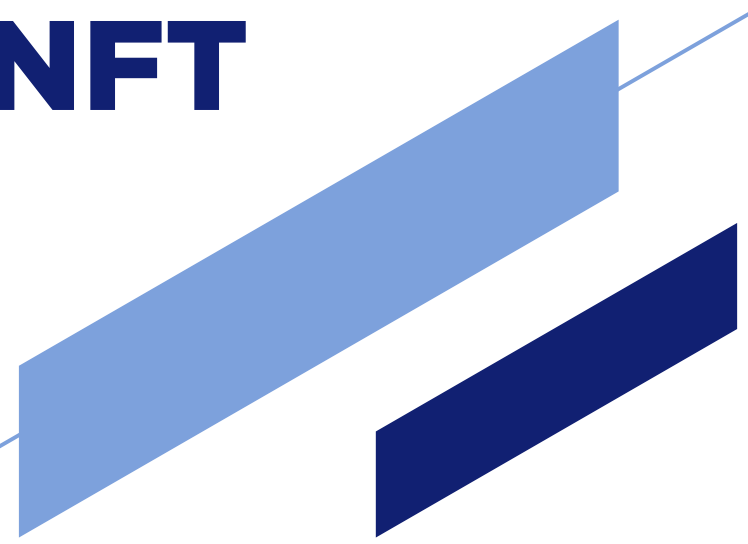
Aufsichtsratsvorsitzender
Staatsminister, Bayerisches Staatsministerium für
Wirtschaft, Landesentwicklung und Energie



Dominik Krause

1. Stellvertretender Aufsichtsratsvorsitzender
Oberbürgermeister, Landeshauptstadt München

EIN NETZWERK FÜR DIE ZUKUNFT



Eigenveranstaltungen, Beteiligungen und Kooperationen im Inland



Gastveranstaltungen in München



Eigenveranstaltungen, Beteiligungen und Kooperationen im Ausland



Veranstaltungen gesamt im In- und Ausland



Millionen Besucherinnen und Besucher gesamt im In- und Ausland

EIN MEGA-MESSEJAHR IN MÜNCHEN

Das Jahr 2025 war ein echtes Megajahr bei der Messe München. Zehn von inzwischen vierzehn Weltleitmessen fanden in München statt. Hinzu kamen weitere Leitmessen aus dem eigenen Portfolio sowie 74 Gastveranstaltungen. Mehr als 2,5 Millionen Besucherinnen und Besucher trafen bei der Messe München auf 34.600 ausstellende Unternehmen.

BAU

Bei der Weltleitmesse für Architektur, Materialien und Systeme waren deutlich über 180.000 Besucherinnen und Besucher zu Gast. Das Messegelände war komplett ausgebucht. Erstmals stammten über 50 Prozent der Aussteller aus dem Ausland.

INHORGENTA

Über 1.300 Marken aus 37 Ländern stellten ihre Produkte auf der führenden Branchenmesse für Schmuck, Uhren und Edelsteine zur Schau. Mit einem zunehmenden Besucherinteresse für hochpreisige Produkte konnte die INHORGENTA ihre Rolle im Premium- und Luxussegment festigen.

f.re.e

Bayerns größte Reise- und Freizeitmesse begeisterte gemeinsam mit der Internationalen Motorrad Ausstellung (IMOT) über 120.000 Besucherinnen und Besucher. Rund 1.000 Aussteller aus 48 Ländern zeigten Trends aus dem Reise- und Freizeitbereich.

bauma

Rund 600.000 Besucherinnen und Besucher aus über 200 Ländern und Regionen kamen zur flächenmäßig größten Messe der Welt nach München. 3.548 Aussteller aus 57 Ländern präsentierten auf insgesamt 614.000 Quadratmetern Ausstellungsfläche ihre neuesten Maschinen, Technologien und Innovationen.





transport logistic

Mit 2.719 Ausstellern aus 73 Ländern und über 77.000 Fachbesucherinnen und -besuchern aus mehr als 130 Nationen unterstrich die Messe ihre Position als internationale Leitmesse. Der Anteil internationaler Aussteller stieg auf 65 Prozent. Eröffnet wurde die Messe durch den neuen Bundesverkehrsminister Patrick Schnieder.

Laser World of Photonics

Die Weltleitmesse für Komponenten, Systeme und Anwendungen der Photonik erreichte einen neuen Ausstellerrekord: Über 1.350 Unternehmen aus 41 Ländern bilden die ganze Bandbreite photonischer Technologien ab. Auf Europas größtem Photonik-Congress, der die Messe begleitet, waren in diesem Jahr mit Anne L'Huillier und Ferenc Krausz gleich zwei Physik-Nobelpreisträger zu Gast.

automatica

Parallel zur Laser World of Photonics fand 2025 die automatica als Leitmesse für intelligente Automation und Robotik statt. Rund 800 Aussteller aus 40 Ländern präsentierten vom 24. bis 27. Juni in München ihre Innovationen entlang der gesamten Wertschöpfungskette.

IAA MOBILITY

Die Kombination aus Summit und Open-Space Konzept überzeugend und zog rund 500.000 Besucherinnen und Besucher nach München. Die Anzahl der Fachbesucher auf dem IAA Summit stieg um 13 Prozent gegenüber 2023. Basierend auf diesem Erfolg werden auch die nächsten drei Ausgaben der IAA MOBILITY in München stattfinden. Darauf einigten sich die beiden Kooperationspartner, der Verband der Automobilindustrie und die Messe München im September.

drinktec

Erstmals unter dem Dach von Yontex durchgeführt und mit mehr als 1.100 Ausstellern und 58.000 Besucherinnen und Besuchern – davon rund 70 Prozent aus dem Ausland – unterstrich die Messe erneut ihre Rolle als Weltleitmesse für die Getränke- und Liquid-Food-Industrie. Die Messe fand nach 2022 bereits nach drei Jahren wieder statt und wird bereits 2028 wieder in München am Start sein.

EXPO REAL

Als zentrale Plattform der Immobilienwirtschaft setzte die Messe im Oktober wichtige Impulse und zeigte, dass die Immobilienbranche nach einer Phase der Unsicherheit wieder Zuversicht schöpft. Rund 42.000 Besucherinnen und Besucher waren vor Ort; Ein Anstieg von rund 5 Prozent.

Die Messe München bot mit den LOCATIONS der Messe München gleichzeitig auch Gastveranstaltungen eine wichtige Bühne. So fanden 2025 neben weiteren Veranstaltungen die The smarter E Europe mit über 107.000 Besucherinnen und Besuchern sowie der ESMO Breast Cancer Kongress mit 3.600 Besucherinnen und Besuchern statt.

productronica

Die Messe feierte im November ihr 50-jähriges Jubiläum mit einem Besucherplus von mehr als 10 Prozent und einem Ausstellerwachstum von rund 20 Prozent. Unter den rund 1.600 Ausstellern befinden sich auch sieben Unternehmen, die von Beginn an dabei sind. Auch die Internationalität bei den Ausstellern erreichte mit 58 Prozent Auslandsanteil einen Rekordwert.

ISPO

Den Abschluss des Messejahres bildete die ISPO, die sich gemeinsam mit einem Joint Venture-Partner für die kommenden Jahre strategisch neu ausrichten wird.



NEUE MEILENSTEINE IM AUSLANDSGESCHÄFT

Das internationale Geschäft der Messe München trug 2025 mit 42 Veranstaltungen, rund 1,8 Millionen Besucherinnen und Besuchern sowie 18.000 Ausstellern im Ausland maßgeblich zum Erfolg bei. Dabei wurden in den Märkten strategisch wichtige Meilensteine erreicht: Die erste *analytica USA* und die *transport logistic Americas* markierten den Einstieg der Messe in den US-Markt. In China, dem wichtigsten Auslandsmarkt der Messe München, sind die Münchner Messen weiterhin ein Garant für gute Zahlen. Trotz schwierigem wirtschaftlichem Umfeld in der Messeindustrie in China konnten die Events der Messe München, darunter Technologiemesen wie *ieExpo*, *Laser China*, *productronica China* oder *electronica China*, gegen den Trend wachsen und überzeugen.

Auch hier profitierte die Messe München von der Konzentration von Ausstellern und Besuchern auf die Leitmesen an Top-Messeplätzen. In Indien ist die Messe München als Messeveranstalter ebenfalls fest etabliert. In 2025 fanden dort 14 Veranstaltungen statt, darunter *IFAT India*, *Indian Ceramics Asia*, *electronica India*, *productronica India*, *Laser World of Photonics* und *analytica Lab India*.

In Saudi-Arabien bereitet die Messe München gemeinsam mit einem erfahrenen Partner den Markteintritt vor. Die erste *IFAT Saudi Arabia* findet bereits im Januar 2026 statt, die *bauma Saudi Arabia* folgt 2027.



REKORDZAHLEN NACH EINEM JAHR DER SUPERLATIVE

Das Mega-Messejahr spiegelt sich auch in den Geschäftszahlen der Messe München wider.

Konzernweit wurden 594 Millionen Euro Umsatz und ein Ergebnisrekord in Höhe von 99 Millionen Euro erzielt. Der Standort München trug mit einem Umsatz in Höhe von 517 Mio. Euro überdurchschnittlich dazu bei und sichert der Messe München eine Top-Wettbewerbssituation im nationalen und internationalen Vergleich.





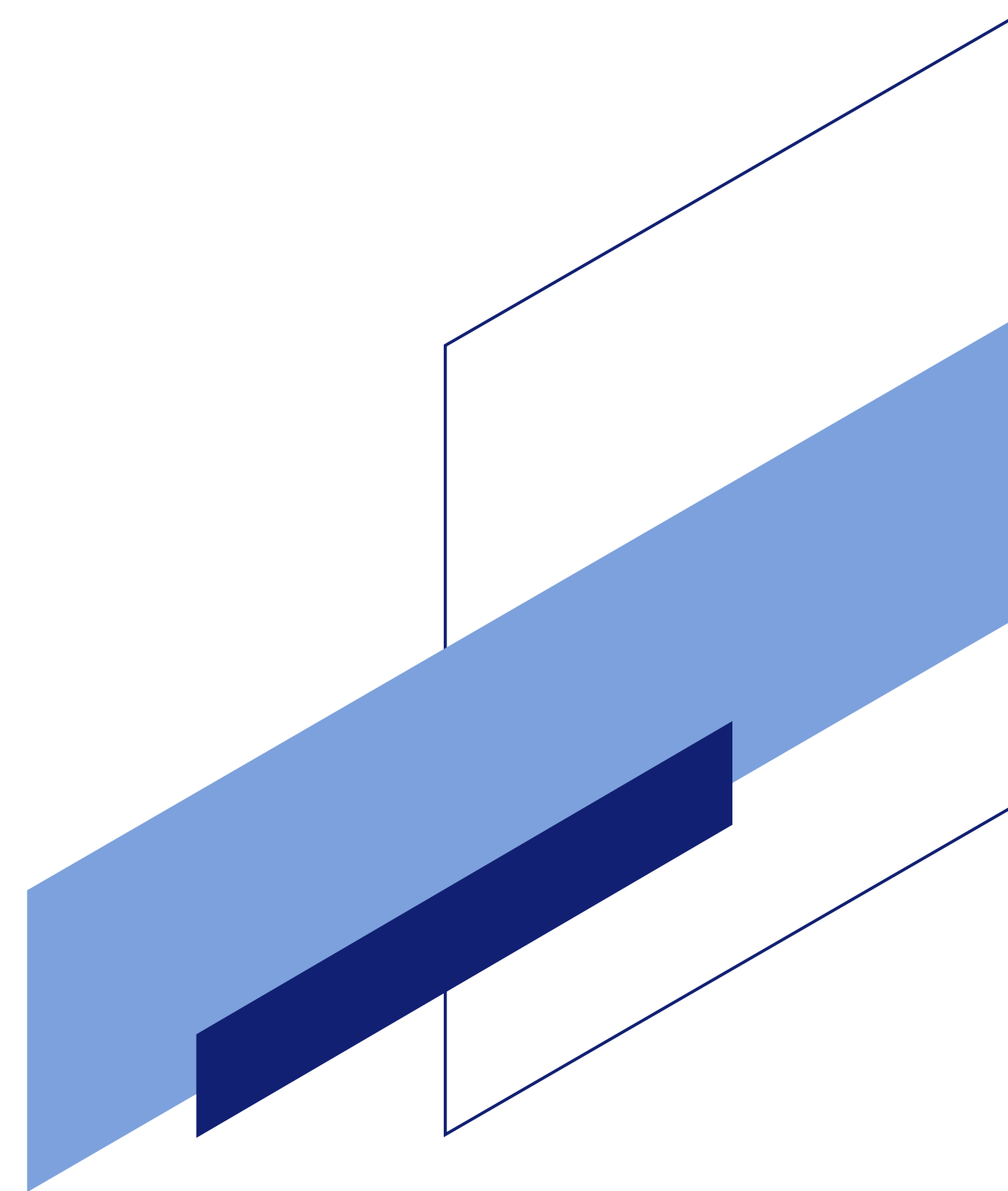
JAHRESABSCHLUSS 2025

ERGEBNISSE AUS DEN MESSEVERANSTALTUNGEN 2025

im Inland

MESSEVERANSTALTUNGEN 2025 IM INLAND	AUSSTELLER	AUSLANDSANTEIL IN %	BESUCHER	AUSLANDSANTEIL IN %	NETTOFLÄCHE IN M ²
automatica	798	38	49.284	38	35.890
BAU	2.244	53	186.038	42	125.873
bauma	3.548	70	605.974	44	421.179
EXPO REAL	1.743	25	41.737	33	40.987
f.re.e	952	48	124.592	3	36.516
INHORGENTA MUNICH	885	53	25.259	40	28.588
ISPO Munich	1.752	94	22.469	67	43.477
Laser World of Photonics	1.393	68	44.854	49	28.676
LOPEC	169	55	2.331	52	2.214
productronica SEMICON	1.686	58	47.696	58	56.636
transport logistic	2.719	66	77.626	53	88.856
World of Quantum	160	36	24.232	43	3.326
drinktec	1.107	71	58.281	68	75.862
TrendSet Sommer	701	31	17.139	25	32.136
TrendSet Winter	711	29	20.464	24	31.102
IAA MOBILITY	748	57	533.621		72.028
Bauzentrum Poing	60		51.066		
Gastveranstaltungen Messe München	8.774		427.773		
ICM - International Congress Center Messe München			51.558		
Gastveranstaltungen MOC - Event Center Messe München	4.485		138.006		
GESAMT	34.635		2.550.000		1.123.346¹⁾

¹⁾ Bezieht sich nur auf Eigenveranstaltungen, Beteiligungen und Kooperationen der Messe München

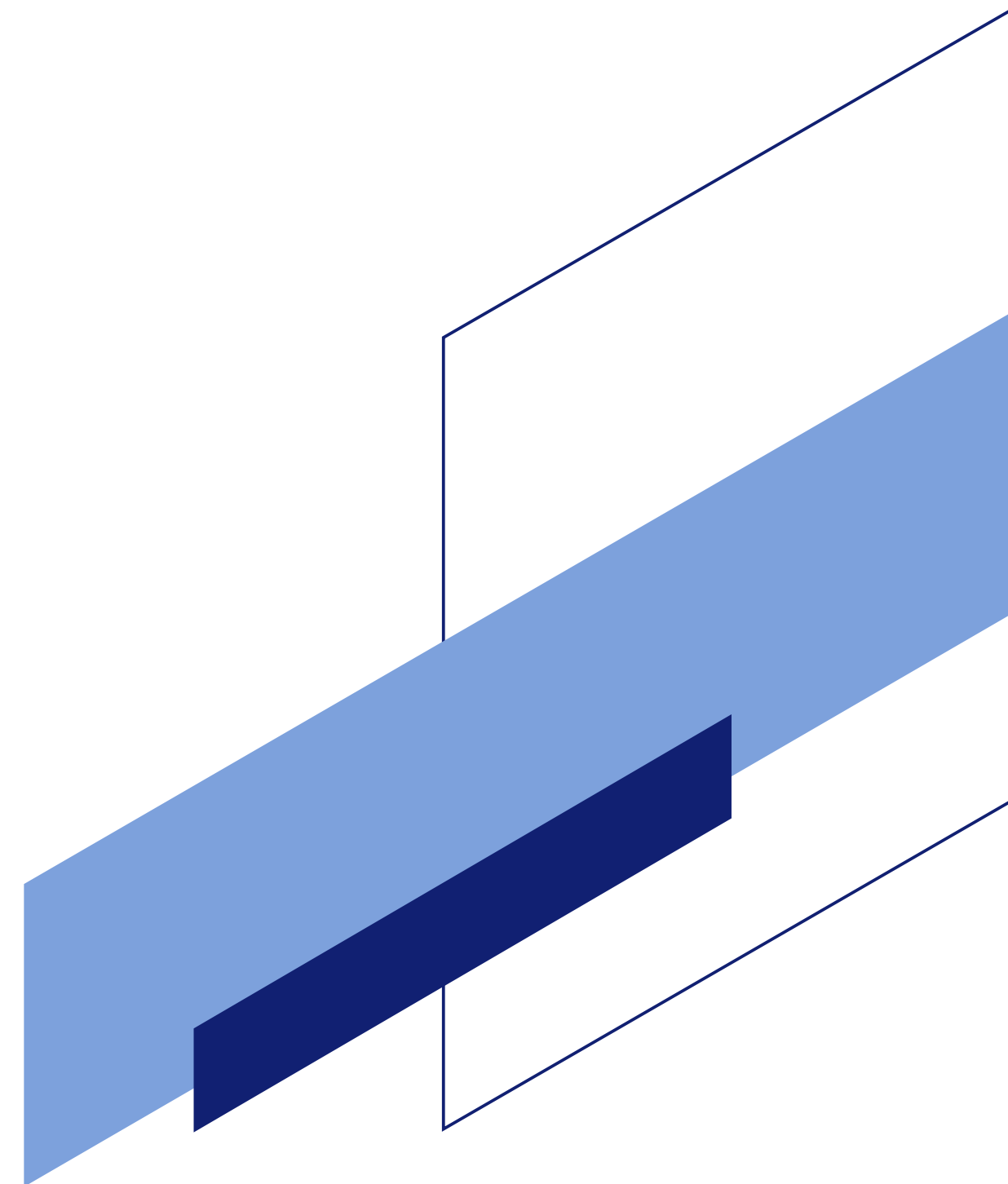


ERGEBNISSE AUS DEN MESSEVERANSTALTUNGEN 2025

im Ausland

MESSEVERANSTALTUNGEN 2025 IM AUSLAND	AUSSTELLER	AUSLANDSANTEIL IN %	BESUCHER	AUSLANDSANTEIL IN %	NETTOFLÄCHE IN M ²
analytica Anacon India / ILE Hyderabad	288	3	8.772	1	8.951
analytica Anacon India / ILE Mumbai	167	5	6.502	1	3.857
analytica Lab Africa	100	24	5.641	6	3.013
analytica USA	270	33	1.295	22	3.959
analytica Vietnam	191	68	5.907	8	2.702
ceramics Thailand & stone Thailand	70	89	1.663	24	678
electronica China	1.754	3	66.960	6	52.055
electronica India + productronica India	617	42	27.247	3	26.007
Glasstech Asia	140	90	3.265	11	1.693
IFAT Africa	160	71	3.017	5	2.840
IFAT Brasil	228	34	7.912	7	6.577
IFAT India	568	34	18.043	2	15.344
Indian Ceramics	117	11	2.401	5	5.044
ISPO Beijing	280	3	24.645	2	12.260
ISPO Shanghai	480	2	29.072	4	13.413
Laser World of Photonics China	1.405	2	52.835	5	43.066
Laser World of Photonics India	124	31	6.002	2	2.114
productronica China	1.101	2	60.182	4	45.733
SmartTech Asia	56	11	1.081	1	851
Sports Carnival	124		8.857	3	4.292
transport logistic Africa	56	91	3.001	99	1.510
transport logistic Southeast Asia	120	64	8.149	39	2.556
World Tea & Coffee Expo	16	13	480		138
GESAMT	8.432		352.929		258.653

Nur Eigenveranstaltungen der Messe München



KENNZAHLEN 2025

		2025	2024	2023 ¹⁾	2022
Verfügbare Hallenfläche Messegelände	m ²	200.000	200.000	200.000	200.000
Verfügbares Freigelände Messegelände	m ²	414.000	414.000	414.000	414.000
Verfügbare Ausstellungsfläche MOC – Event Center Messe München	m ²	37.400	37.400	37.400	37.400
Eigenveranstaltungen, Beteiligungen und Kooperationen im Inland ²⁾		18	16	19	17
Gastveranstaltungen		74 ³⁾	93	93	88
Eigenveranstaltungen, Beteiligungen und Kooperationen im Ausland		42	47	40	21
Bruttofläche ⁴⁾	m ²	2.845.018	2.400.000	2.391.614	2.664.341
Umschlagshäufigkeit ⁵⁾		12	12	11	11
Nettofläche ⁶⁾	m ²	1.123.346	621.653	695.594	1.082.158

Die jeweiligen Kennzahlen eines Messejahres sind aufgrund der jährlich wechselnden und somit stark unterschiedlichen Anzahl und Zusammensetzung der Messeveranstaltungen nur bedingt miteinander vergleichbar.

¹⁾ **Neue Zählweise ab 2023.** Zahlen beziehen sich, soweit nicht anders vermerkt, auf alle Veranstaltungen der Messe München (inkl. ICM – International Congress Center Messe München, Bauzentrum Poing und MOC – Event Center Messe München) sowie alle nicht in München stattgefundenen Messen wie z. B. BrauBeviale in Nürnberg.

²⁾ Nur Eigenveranstaltungen, Beteiligungen und Kooperationen der Messe München GmbH im Inland (inkl. digitalBAU in Köln), ohne sonstige Veranstaltungen Dritter (= Gastveranstaltungen)

	2025	2024	2023 ¹⁾	2022
Aussteller gesamt im Inland	34.635	32.004	32.355	28.783
Aussteller aus dem Ausland bei Eigenveranstaltungen, Beteiligungen und Kooperationen im Inland ²⁾	12.495	9.813	9.699	9.757
Aussteller gesamt bei Eigen- veranstaltungen, Beteiligungen und Kooperationen im Ausland	17.052	22.585	14.656	2.817
Aussteller gesamt im In- und Ausland	51.687	54.589	47.011	31.600
Besucher gesamt im Inland	2.550.000	1.276.553	1.965.521	1.436.773
Besucher aus dem Ausland bei Eigenveranstaltungen, Beteiligungen und Kooperationen im Inland ²⁾	558.982	209.081	264.475	453.114
Besucher gesamt bei Eigen- veranstaltungen, Beteiligungen und Kooperationen im Ausland	1.826.114	1.191.100	830.229	161.925
Besucher gesamt im In- und Ausland	4.376.114	2.467.653	2.795.750	1.598.698

³⁾ 34 Gastveranstaltungen auf dem Messegelände, 40 im MOC – Event Center Messe München

⁴⁾ Belegte Hallen- und Freigeländefläche MMG Gesamt

⁵⁾ Quotient aus belegter Gesamt-Hallen-Bruttofläche und Hallenkapazität der Messe München und des MOC – Event Center Messe München

⁶⁾ Vermietete Fläche (Hallenfläche und Freigelände) MMG Gesamt inkl. ca. fünf Prozent Sonderschaufläche; ohne ICM – International Congress Center Messe München, MOC – Event Center Messe München, Gastveranstaltungen und Bauzentrum Poing

		2025	2024	2023 ¹⁾	2022
Umsatz Messe München GmbH	Mio. EUR	517,0	336,8	353,5	413,4
Konzernumsatz	Mio. EUR	594,4	488,2	441,3	438,8
EBITDA Messe München GmbH ⁷⁾	Mio. EUR	152,1	71,9	63,5	123,3
Mitarbeiter Messe München GmbH ⁸⁾		711	663	624	563
Mitarbeiter Konzern ⁸⁾		1.142	1.019	1.043	941

⁷⁾ Gewinn vor Zinsen, Steuern und Abschreibungen – ohne Ausland

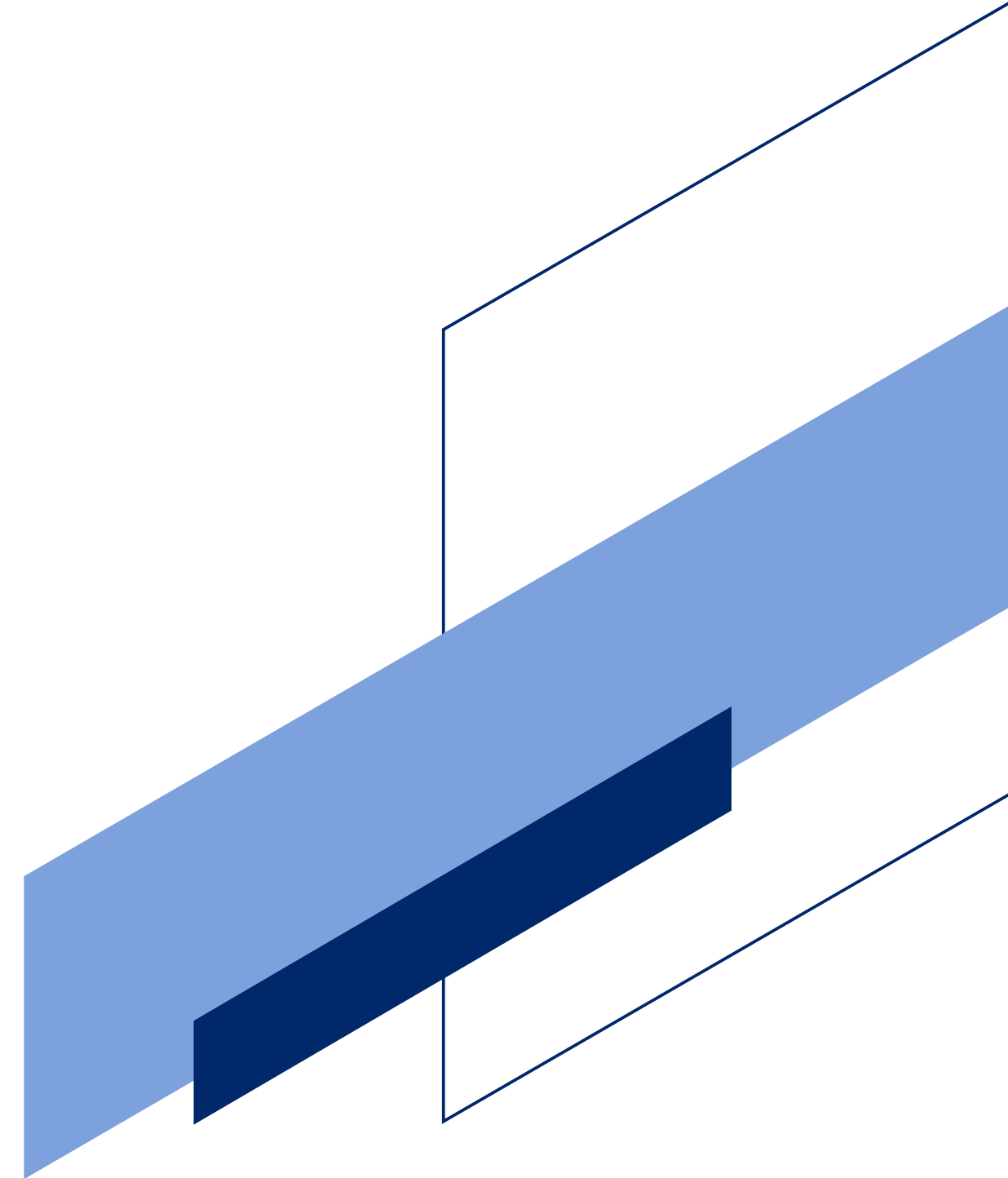
⁸⁾ Ab 2013 einschließlich der durchschnittlich beschäftigten Aushilfen

LAGEBERICHT UND KONZERNLAGEBERICHT 2025

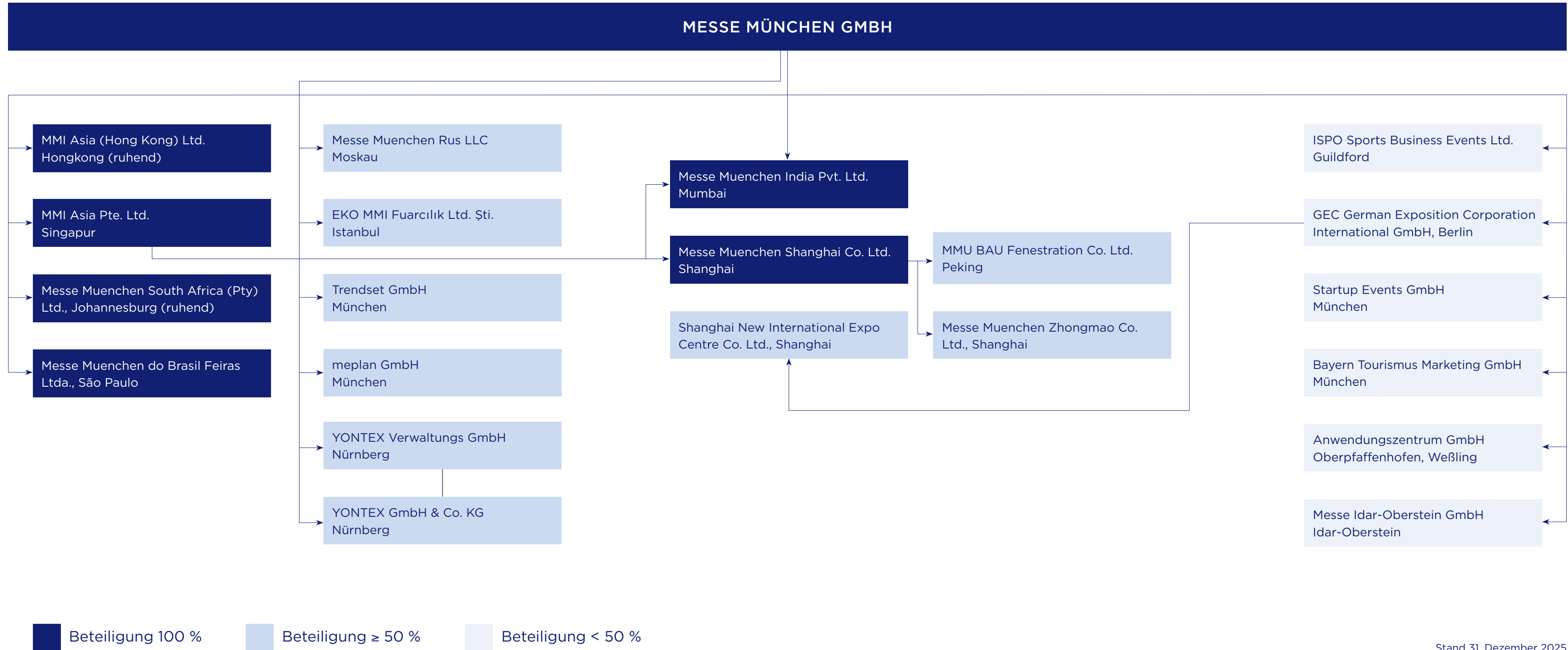
Die wesentlichen **Kennzahlen** für das Geschäftsjahr 2025 stellen sich wie folgt dar:

WESENTLICHE KENNZAHLEN 2025	2025	VORJAHR
Umsatz Messe München GmbH (MMG)	517,0 Mio. EUR	336,8 Mio. EUR
Jahresergebnis	88,1 Mio. EUR	19,9 Mio. EUR
Konzern-EBITDA	175,3 Mio. EUR	141,9 Mio. EUR
Konzernumsatz	594,4 Mio. EUR	488,2 Mio. EUR
Konzernjahresergebnis	99,0 Mio. EUR	69,6 Mio. EUR
EBITDA	152,1 Mio. EUR	71,9 Mio. EUR
Eigenkapital Konzern	498,5 Mio. EUR	419,5 Mio. EUR
Bilanzsumme Konzern	1.236,0 Mio. EUR	1.245,1 Mio. EUR
Aussteller Messegelände (MMG-Veranstaltungen)	21.000	17.300
Besucher Messegelände (MMG-Veranstaltungen)	1,9 Mio.	0,6 Mio.
Brutto-Ausstellungsfläche MMG gesamt	2,8 Mio. m ²	2,4 Mio. m ²

Als Leistungsindikatoren werden in der Messe München GmbH der Umsatz, das Jahresergebnis sowie das EBITDA verwendet. Als Leistungsindikatoren werden im Konzern der Konzernumsatz und das Konzernjahresergebnis verwendet.



BETEILIGUNGSSTRUKTUR



Stand 31. Dezember 2025

Impressum

Herausgeber Messe München GmbH

Dr. Reinhard Pfeiffer
und Stefan Rummel,
Geschäftsführer | CEOs

Am Messesee 2
81829 München
Deutschland/Germany
Tel. +49 89 949-20720
presse@messe-muenchen.de
messe-muenchen.de

Verantwortung

Maximilian Heiler
Senior Director Corporate Marketing &
Communications

Redaktion Dr. Carola Hesse & Maximilian Streicher
Corporate Marketing & Communications

Bildverweise

Titel, Seite 2, 3, 4, 7, 9, 10, 11:
Messe München GmbH

Seite 5 oben: Staatsminister
Aiwanger: StMWi/R. Kerl

Seite 5 unten: OB Krause:
Michael Nagy/Presseamt

Seite 8: IAA MOBILITY 2025:
Jan Frommel

Seite 10:
Grafik ist zu 100 % KI generiert

