

ICM – International Congress Center Messe München

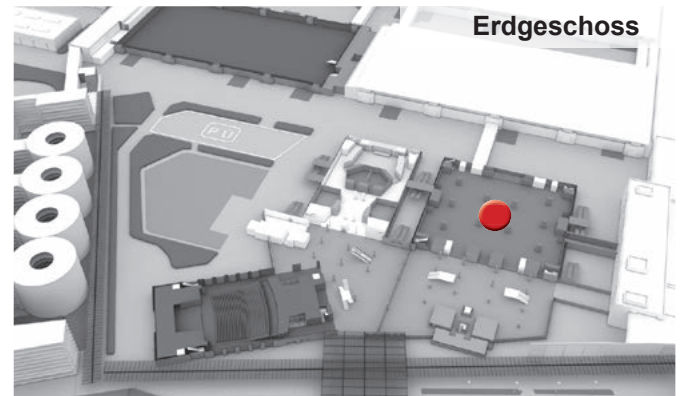
DETAILS HALLE B0

inkl. technische Informationen

Flächen/Räume	Fläche in m ²	Reihe	Parlament	Bankett
Halle B0	3.500	auf Anfrage	auf Anfrage	auf Anfrage

Die zentrale Multifunktionshalle

Unsere ebenerdige Halle B0 mit einer Bruttofläche von 3.500 m² bietet vielseitige Nutzungsmöglichkeiten für bis zu 1.500 Personen. Dank kompletter Infrastruktur einer Messehalle eignet sie sich perfekt für Ausstellungen und Bewirtungen mit kurzen Wegen, ebenso wie für ein stilvolles Galadinner. Alle nötigen Anschlüsse für Strom, Wasser, Telekommunikation und Datenübertragung sind vorhanden. Die Halle B0 können Sie exzellent mit unserem stilvollen Foyer kombinieren. Beide Räumlichkeiten sind mit sehr hochwertigen Materialien ausgestattet.

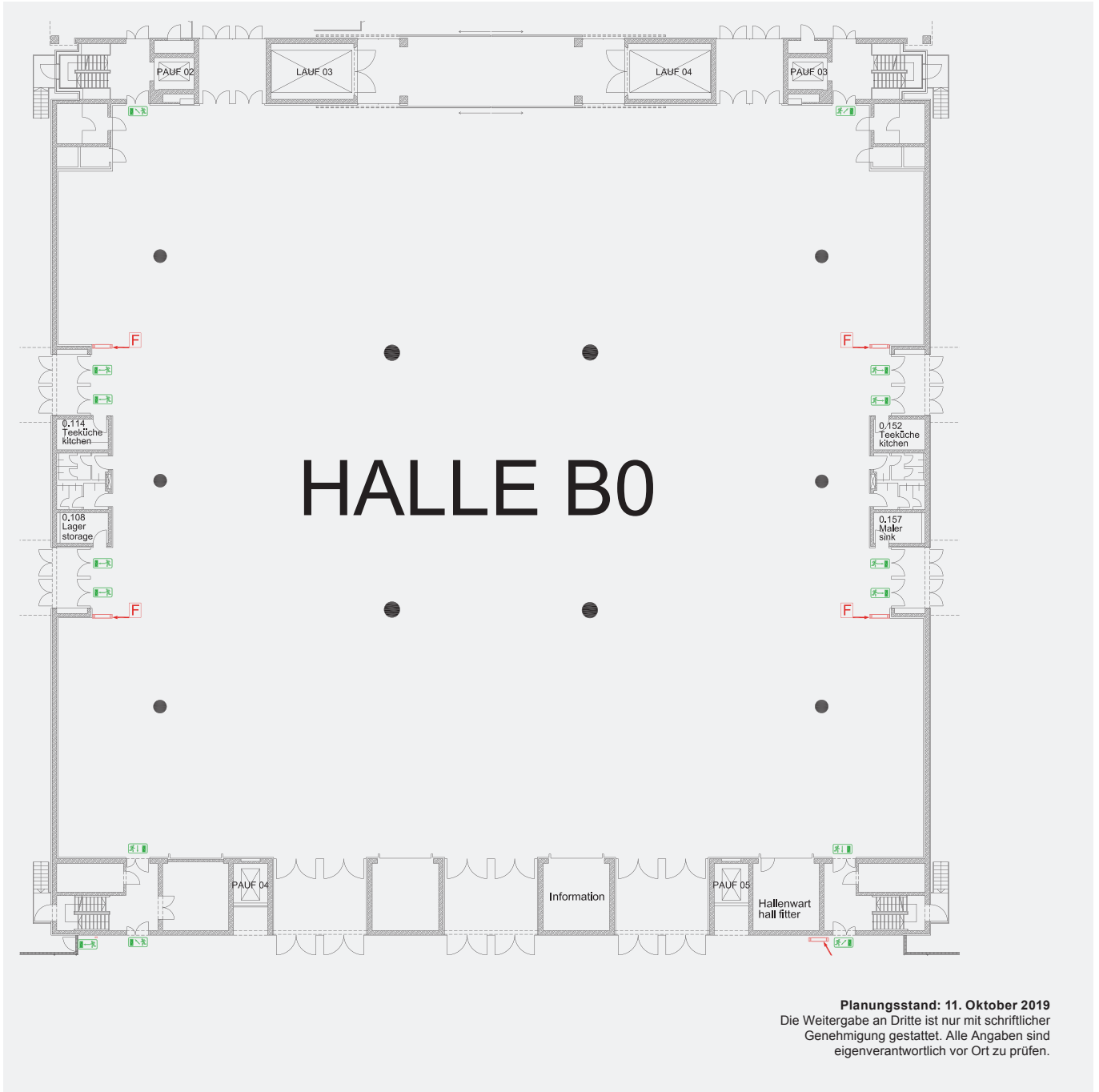


Daten

Logistik	<ul style="list-style-type: none"> ■ Anlieferung: direkte Zufahrt über Tor 21 des Messegeländes ■ Ladetor: 12,50 m Breite x 4,50 m Höhe ■ Die Halle darf nicht befahren werden ■ Der Einsatz von Gabelstaplern ist den Messespediteuren vorbehalten
Geeignet für	<ul style="list-style-type: none"> ■ Ausstellungen, Catering, Einbau zusätzlicher Konferenzräume
Beschreibung	<ul style="list-style-type: none"> ■ Beleuchtung: bis 400 Lux/m², kein Tageslicht ■ Die vier mittleren Säulen können mittels LED-RGBW-Leuchten farblich beleuchtet werden. Die Farbe und Helligkeit sind pro Säule einzeln anpassbar. ■ Nutzbare Ausstellungsfläche: 2.488 m² ■ Maximale Bauhöhe: 4,0 m ■ Wände: Holzpaneele ■ Boden: Eiche Riegelparkett ■ Punktlast 0,3 m x 0,3 m: max. 2 t (20 kN) ■ Zulässige Bodenbelastung: max. 2 t/m² (20 kN/m²) ■ Abhängepunkte: Raster ca. 5,10 m x 2,75 m, max. 100 kg (1 kN) lotrecht pro Punkt
Versorgungstechnik	<ul style="list-style-type: none"> ■ Raumluftechnik: Teilklimaanlage ■ Spartenkanäle im Hallenboden: quer zur Hallenlängsrichtung im Abstand von ca. 5 m, Querschnitt Spartenkanal: 0,35 m x 0,38 m ■ Wasseranschluss: bis DN 25/3,5 bar aus Spartenkanal ■ Abwasseranschluss: bis DN 100 aus Spartenkanal ■ Druckluftanschluss: bis DN 50/10 bar aus Spartenkanal ■ Elektroversorgung: bis 85 kW pro Anschluss (CEE 125 A) aus Spartenkanal ■ Telefonanschlüsse: IP-Telefon, Fax analog ■ TK-Anschlüsse: PMX ■ Netzwerkanschlüsse: Internet-Access, dynamische und statische öffentliche IP, Anschlussart: Ethernet/RJ-45 und Glasfaser E2000 ■ Kabelfernsehanschlüsse: digitales BK-Netz (DVB-C)

ICM – International Congress Center Messe München

HALLE B0: LEERPLAN



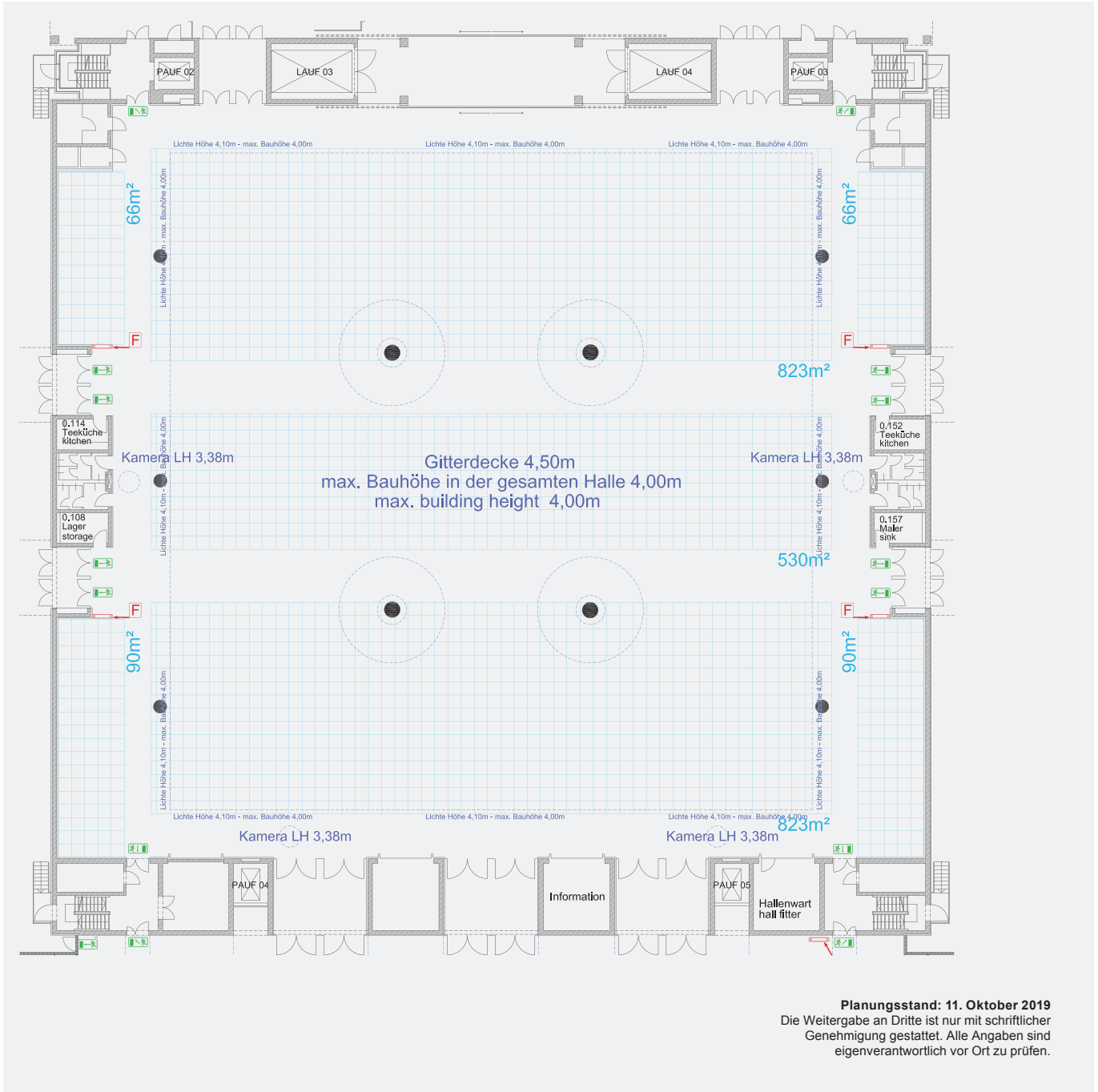
F Feuerlöscher
→ Fluchtweg

Fläche in m²
3.500

- Ausstellungsbedingungen:**
- Standauftritt unter Einhaltung von ausreichend Fluchtgängen in den schraffierten Flächen
 - Feuerlöscheinrichtungen und Fluchtwege sind auch in Auf- und Abbauphasen ständig freizuhalten
 - Aufbaumaße sind eigenverantwortlich vor Ort zu prüfen

ICM – International Congress Center Messe München

HALLE B0: LEERPLAN INKL. BAUHÖHEN



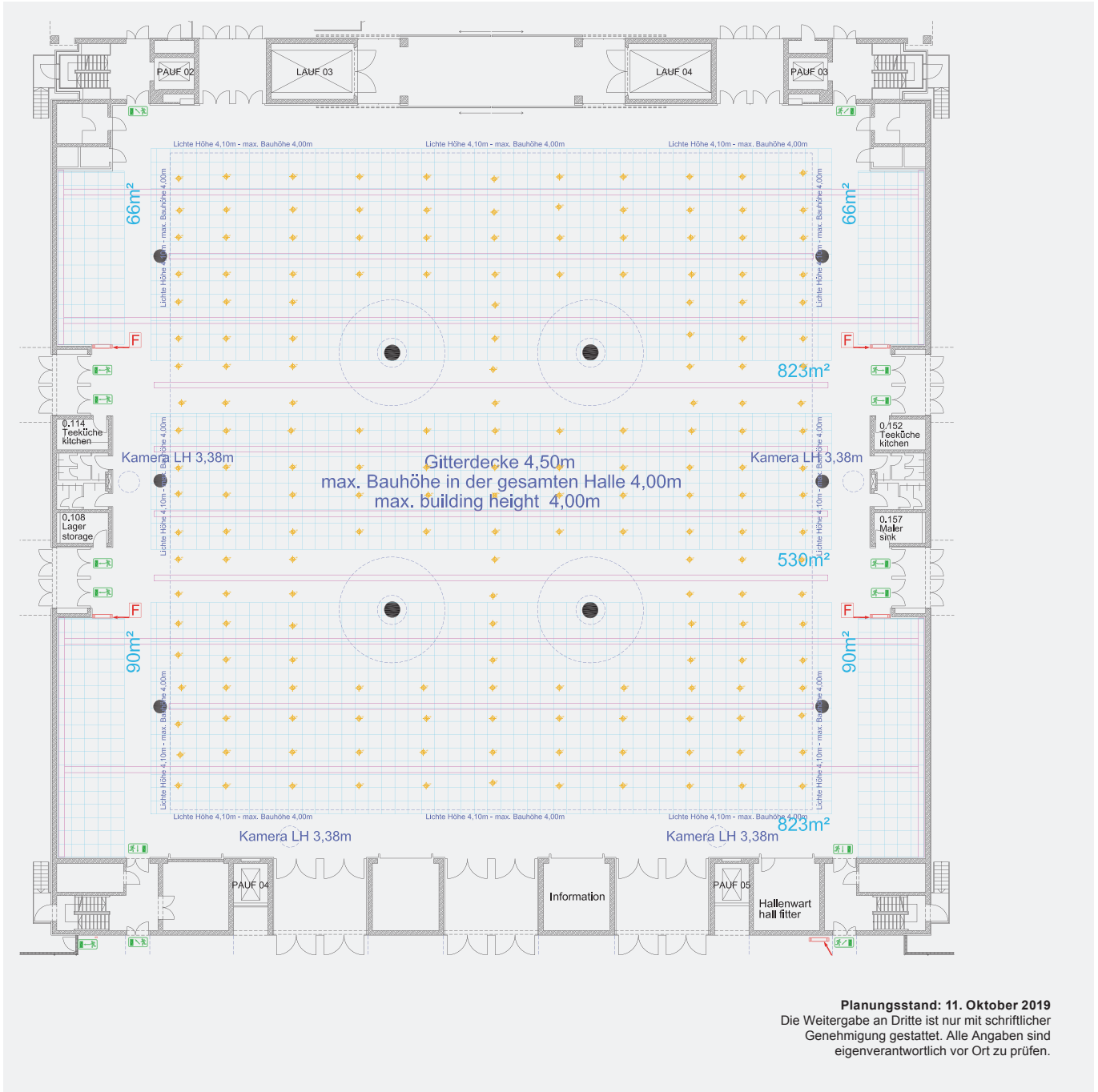
F Feuerlöscher
→ Fluchtweg

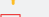

Fläche in m ²
3.500

- Ausstellungsbedingungen:**
- Standauftritt unter Einhaltung von ausreichend Fluchtgängen in den schraffierten Flächen
 - Feuerlöscheinrichtungen und Fluchtwege sind auch in Auf- und Abbauphasen ständig freizuhalten
 - Aufbaumaße sind eigenverantwortlich vor Ort zu prüfen

ICM – International Congress Center Messe München

HALLE B0: HÄNGEPUNKTE SPARTENKANÄLE



-  Spartenkanäle
-  Abhängepunkte
-  Feuerlöscher
-  Fluchtweg

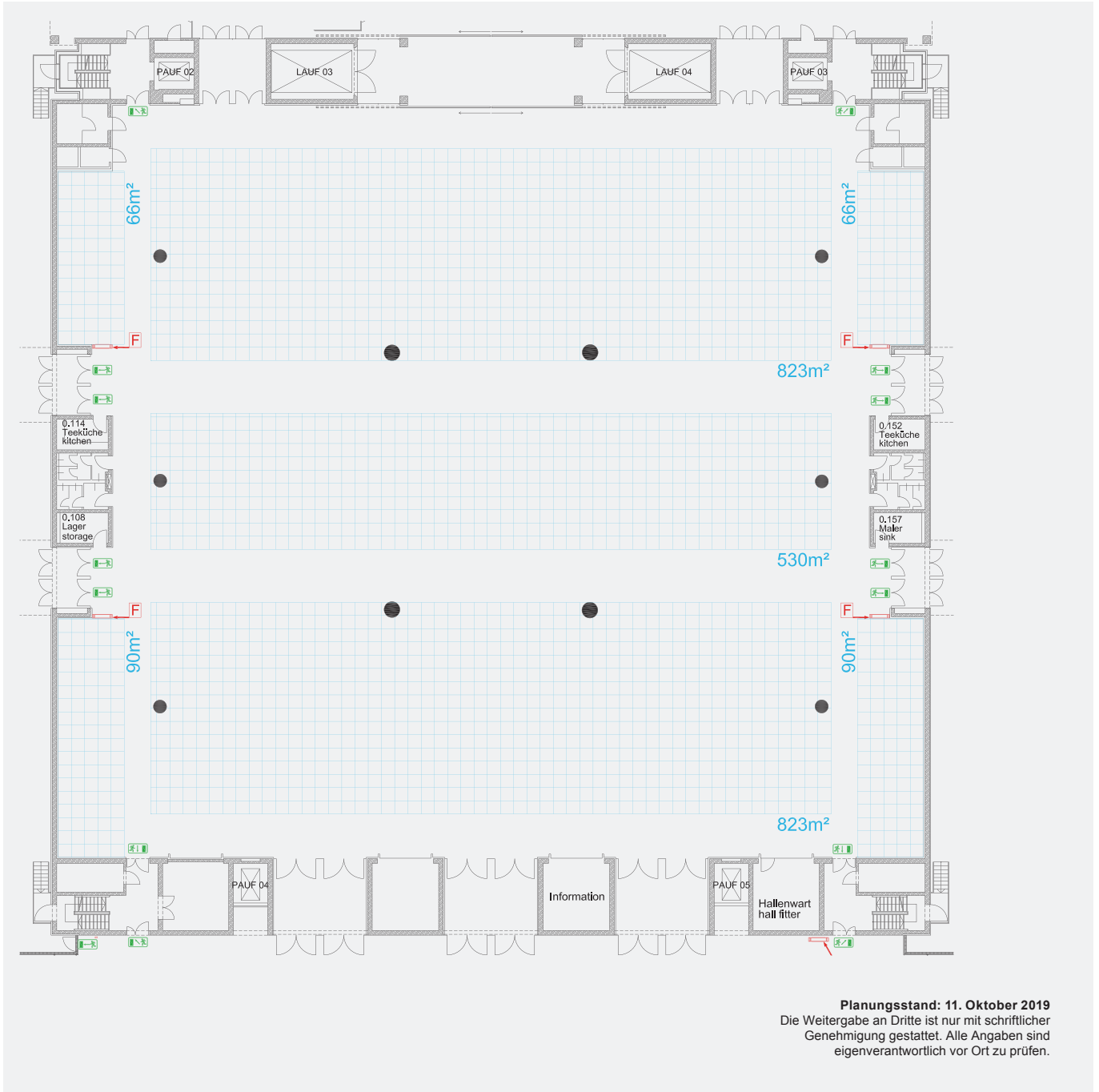
Fläche in m²

3.500

- Ausstellungsbedingungen:**
- Standauftritt unter Einhaltung von ausreichend Fluchtängen in den schraffierten Flächen
 - Feuerlöscheinrichtungen und Fluchtwege sind auch in Auf- und Abbauphasen ständig freizuhalten
 - Aufbaumaße sind eigenverantwortlich vor Ort zu prüfen

ICM – International Congress Center Messe München

HALLE B0: BEBAUBARE FLÄCHEN



F Feuerlöscher
Fluchtweg

Nutzfläche in m²
 2.488

- Ausstellungsbedingungen:**
- Standauftritt unter Einhaltung von ausreichend Fluchtgängen in den schraffierten Flächen
 - Feuerlöscheinrichtungen und Fluchtwege sind auch in Auf- und Abbauphasen ständig freizuhalten
 - Aufbaumaße sind eigenverantwortlich vor Ort zu prüfen